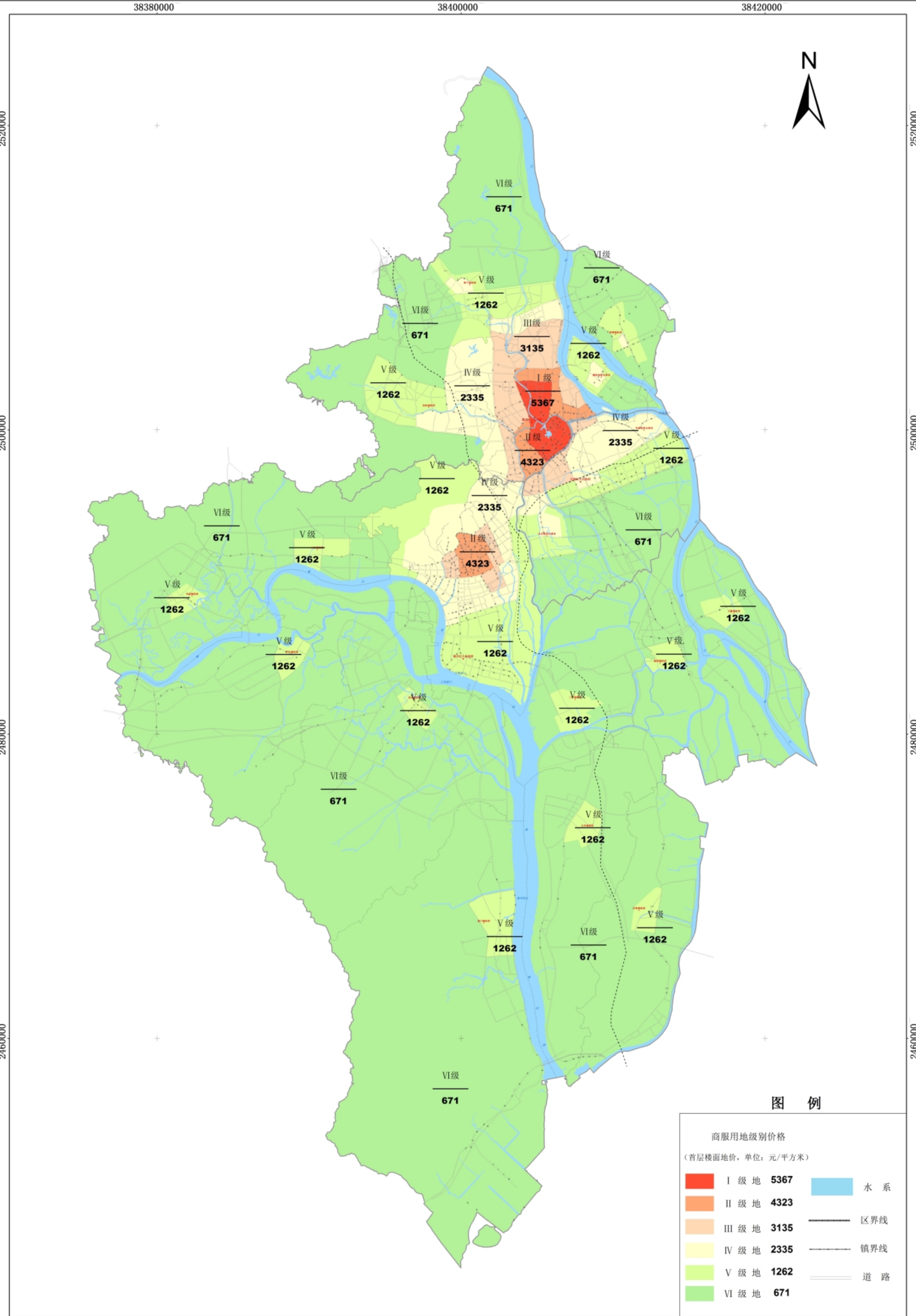
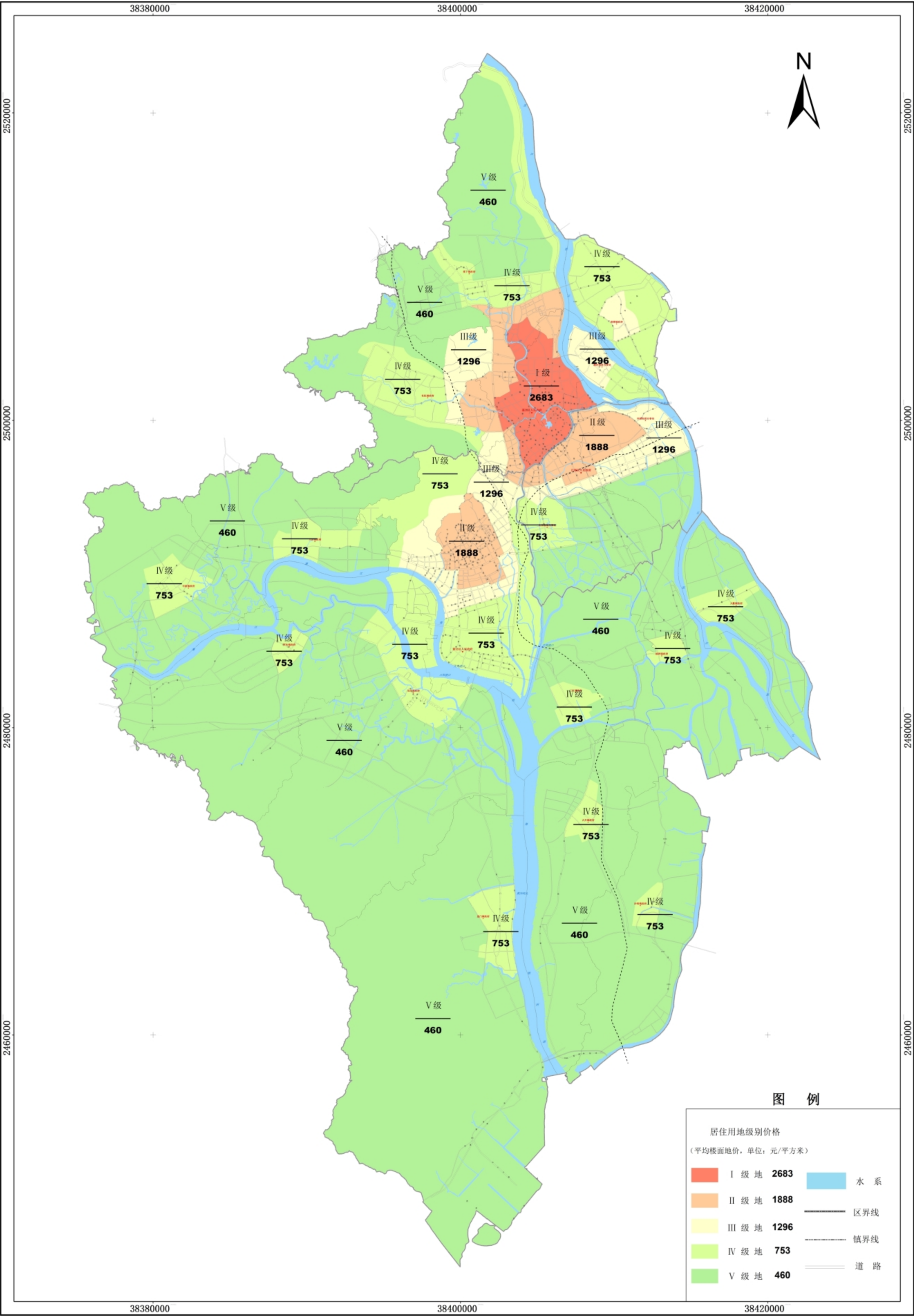


江门市市区2017年商服用地级别基准地价图



江门市市区2017年住宅用地级别基准地价图

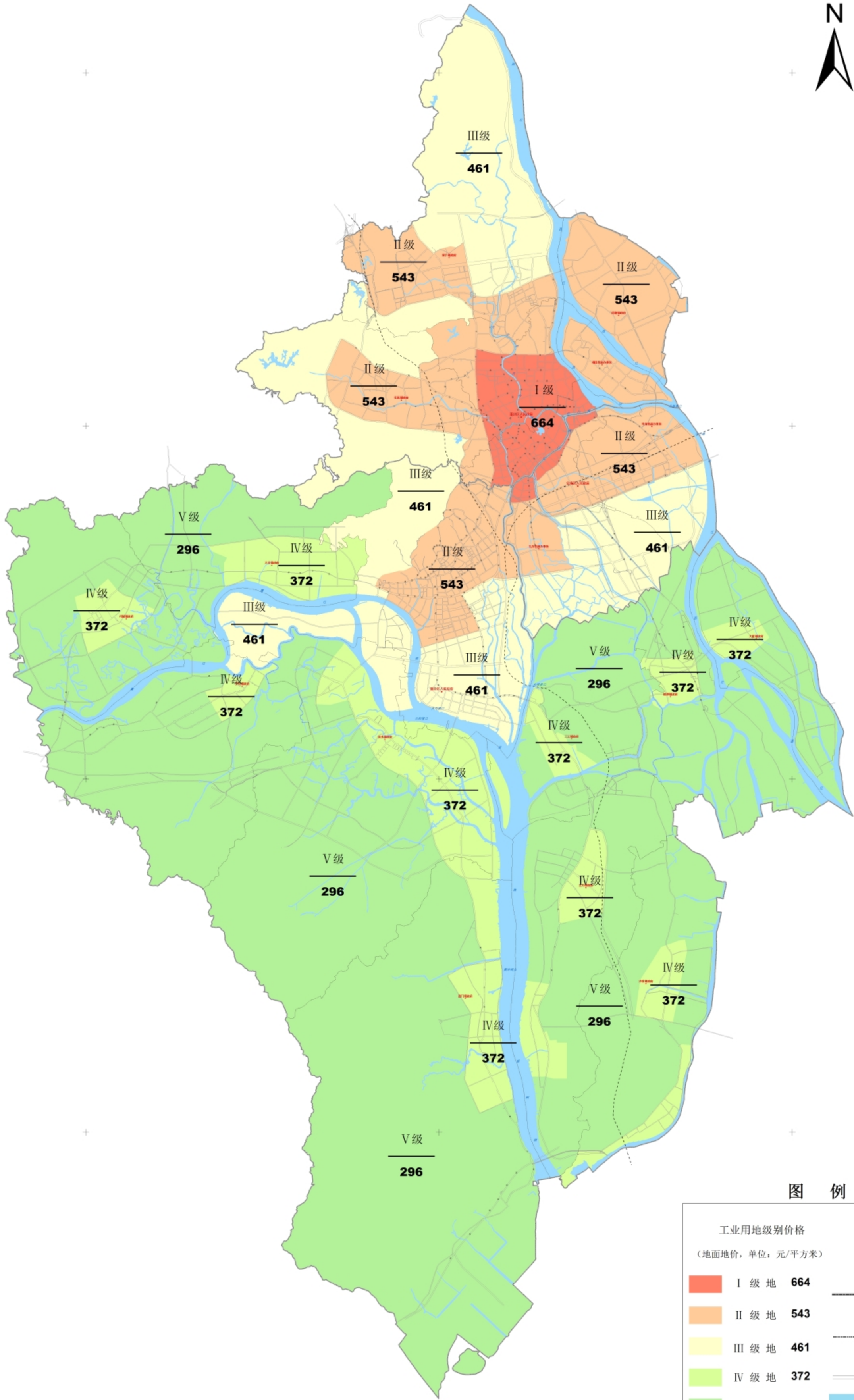


江门市市区2017年工业用地级别基准地价图

38380000

38400000

38420000



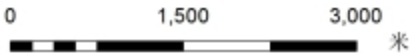
38380000

38400000

38420000

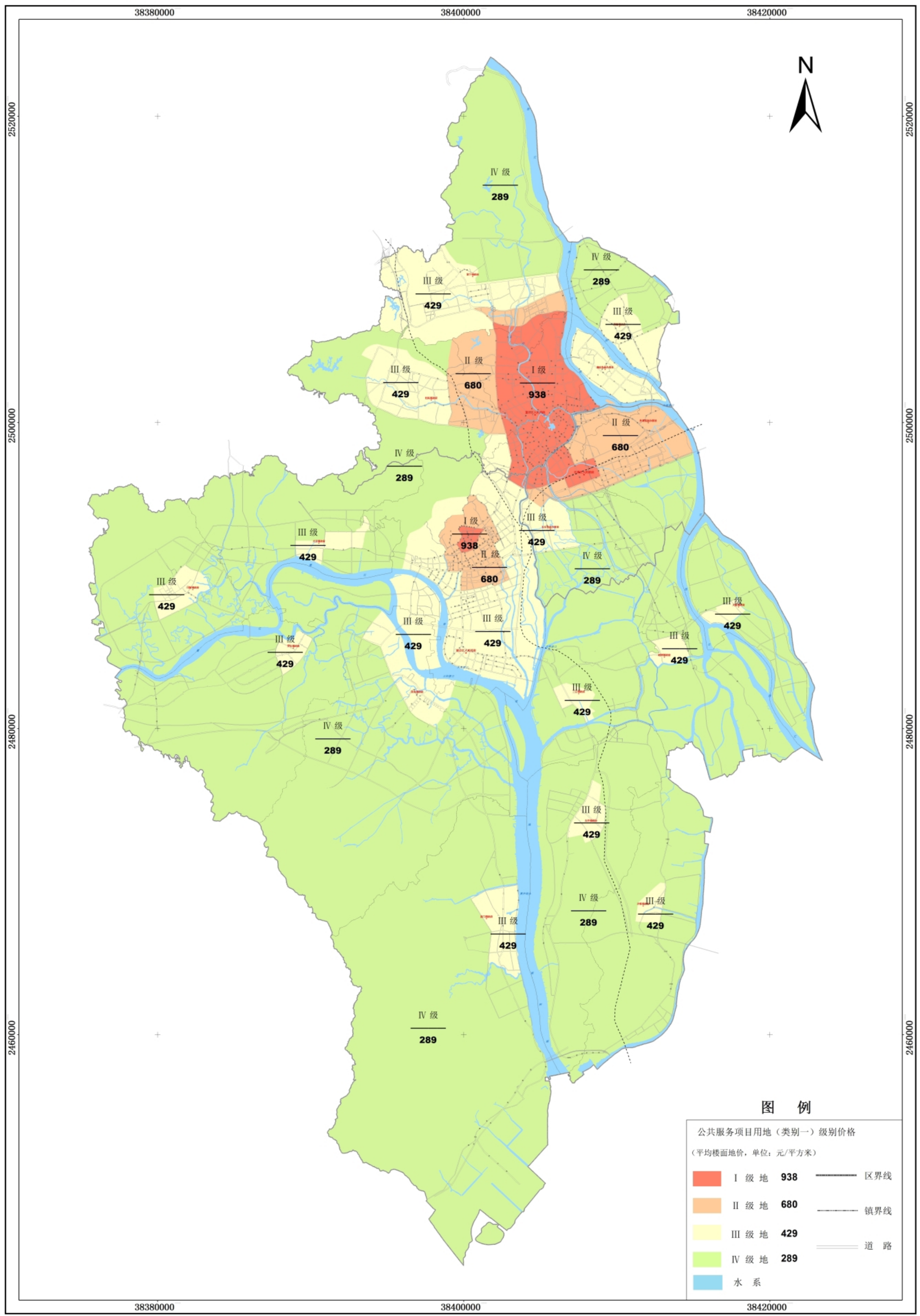
制图日期: 2018年6月

比例尺:

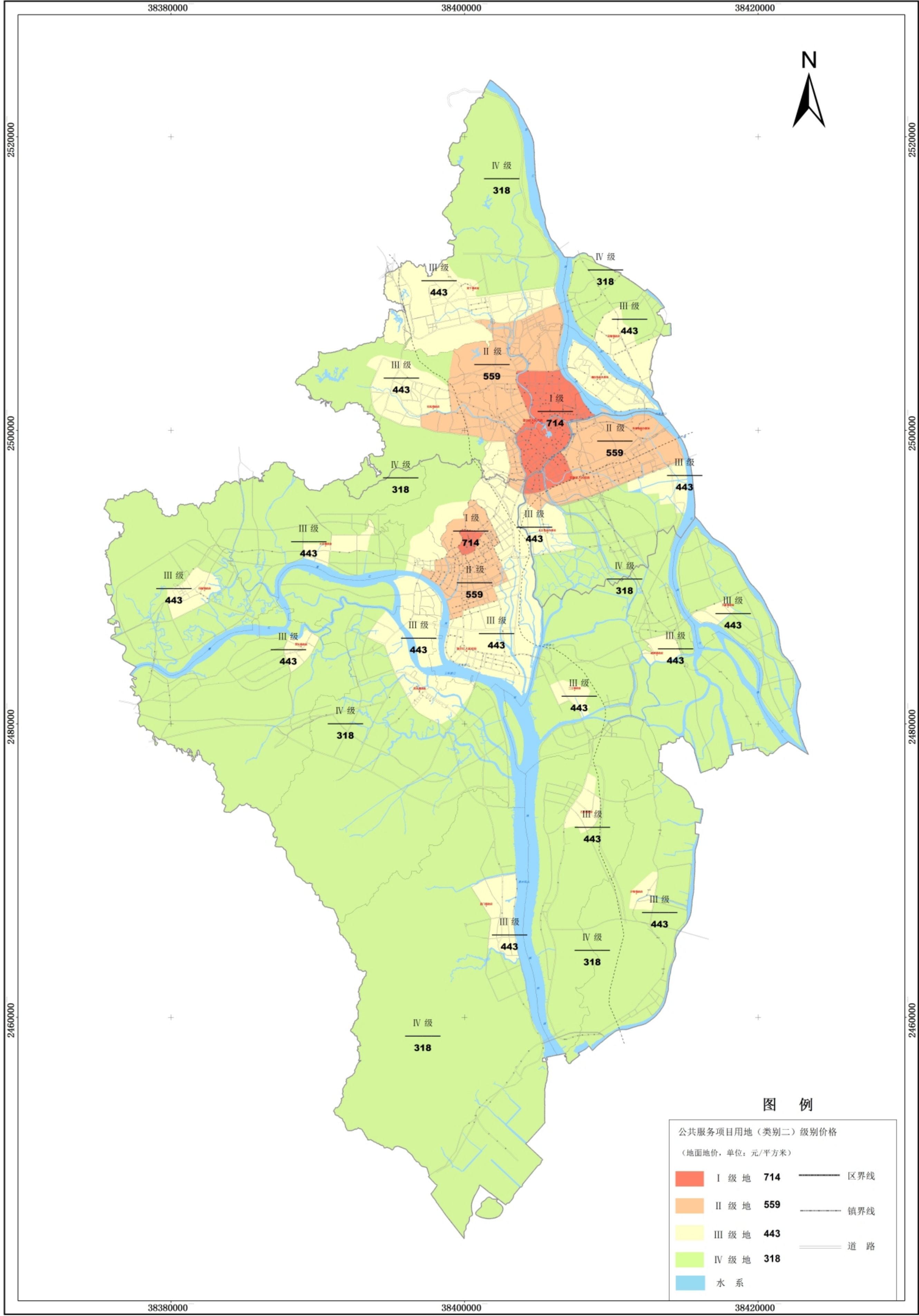


制图单位: 江门市国土资源局
广东中地土地房地产评估与规划设计有限公司

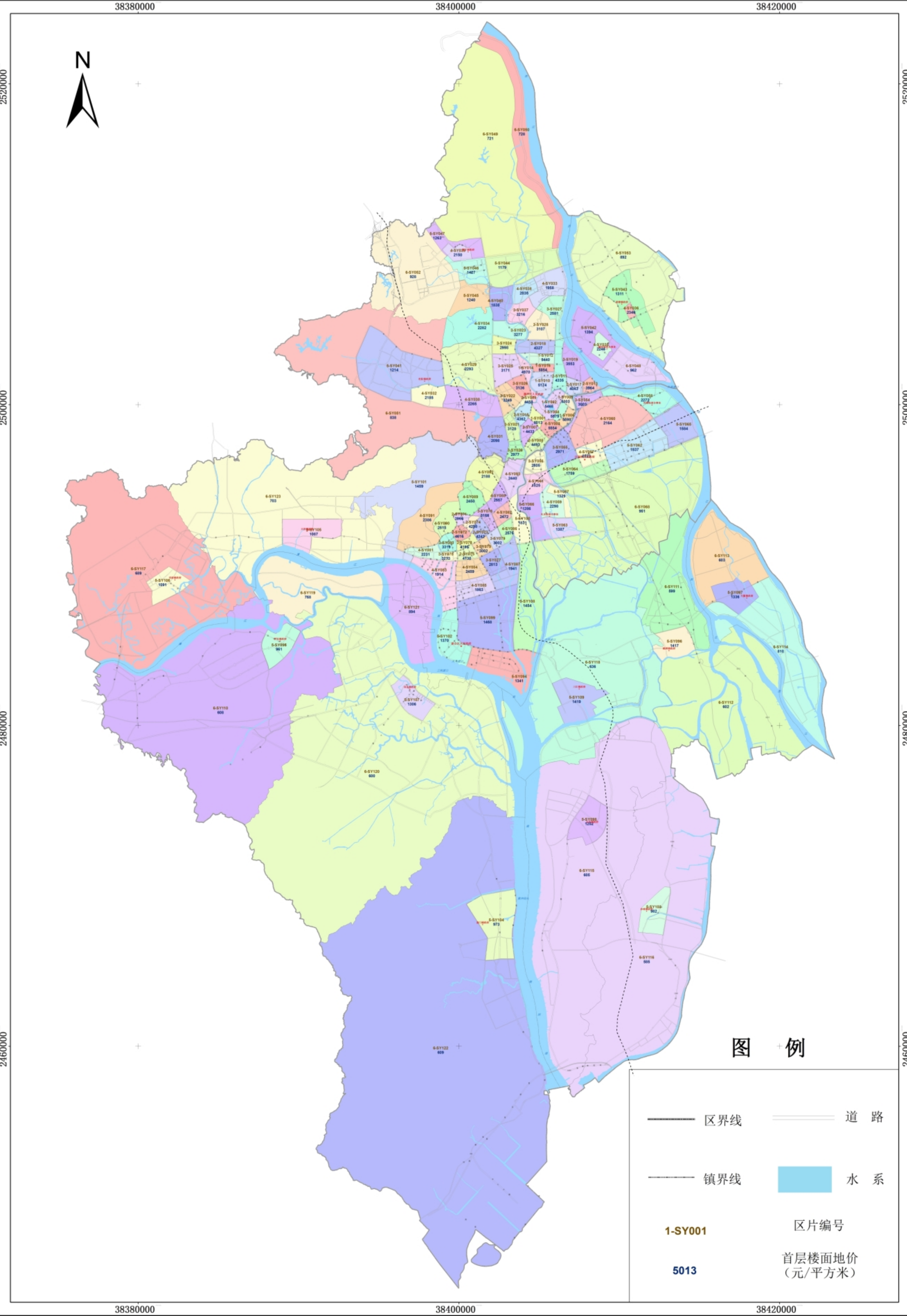
江门市市区2017年公共服务项目用地（类别一）级别基准地价图



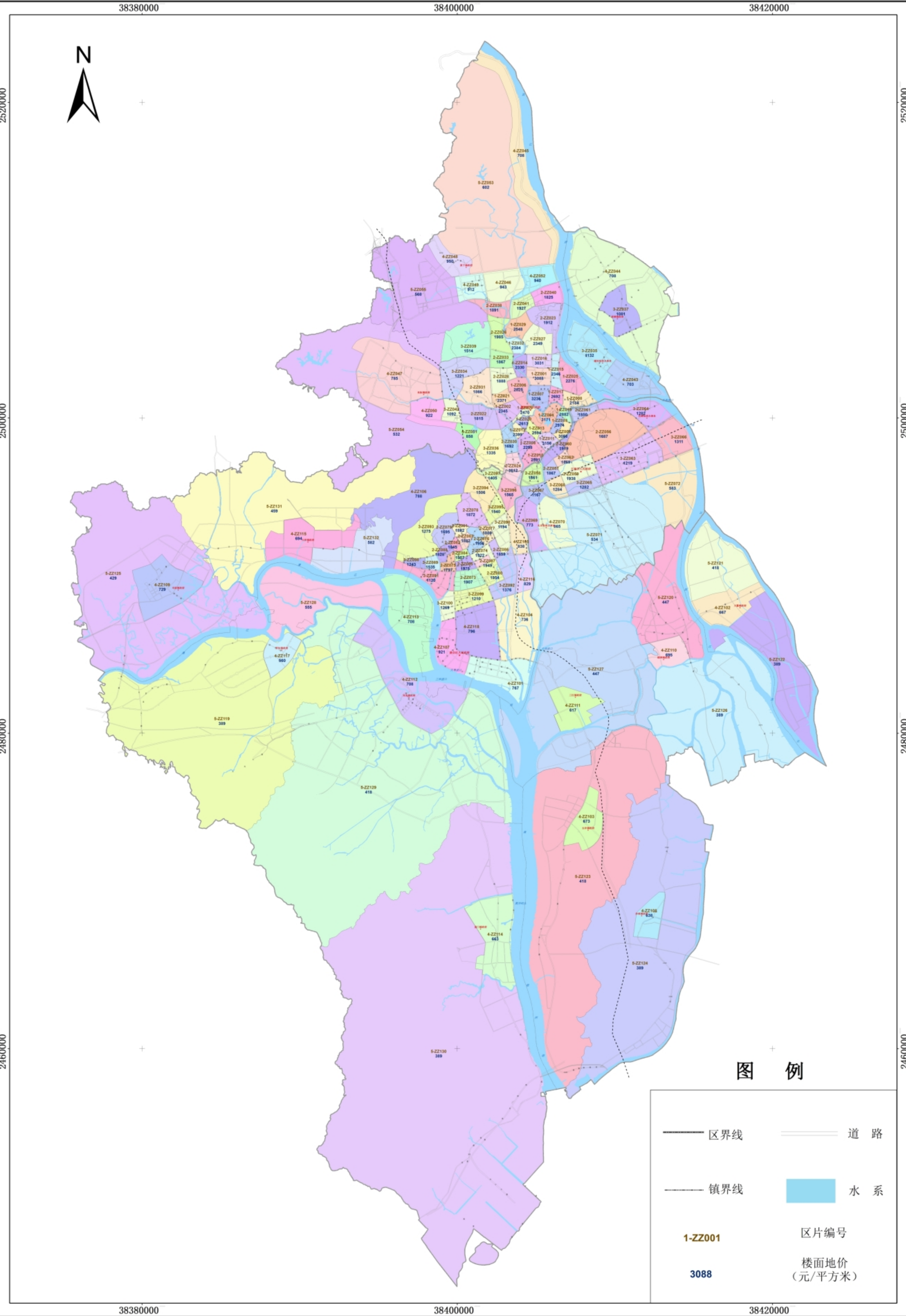
江门市市区2017年公共服务项目用地（类别二）级别基准地价图



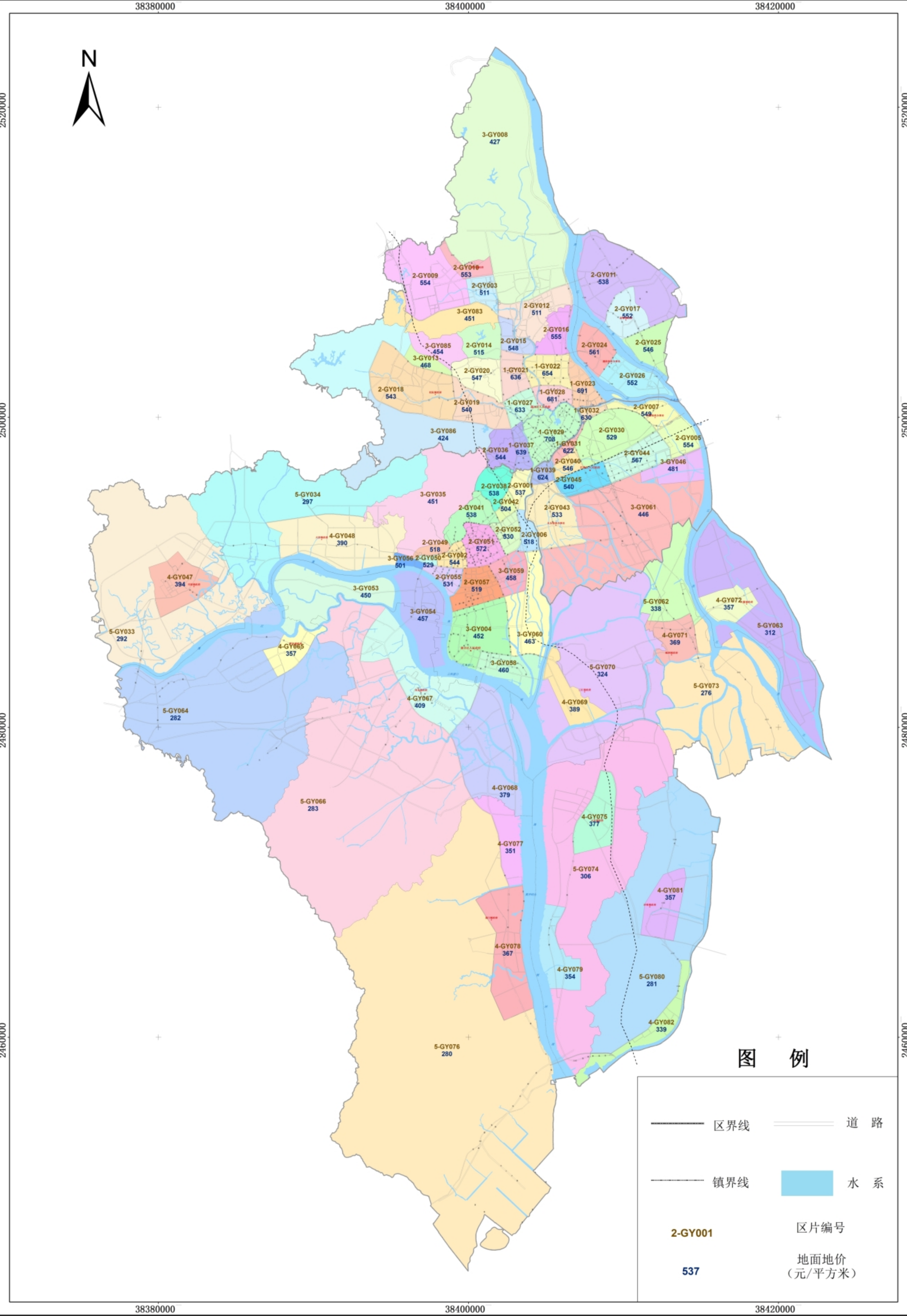
江门市市区2017年商服用地区片基准地价图



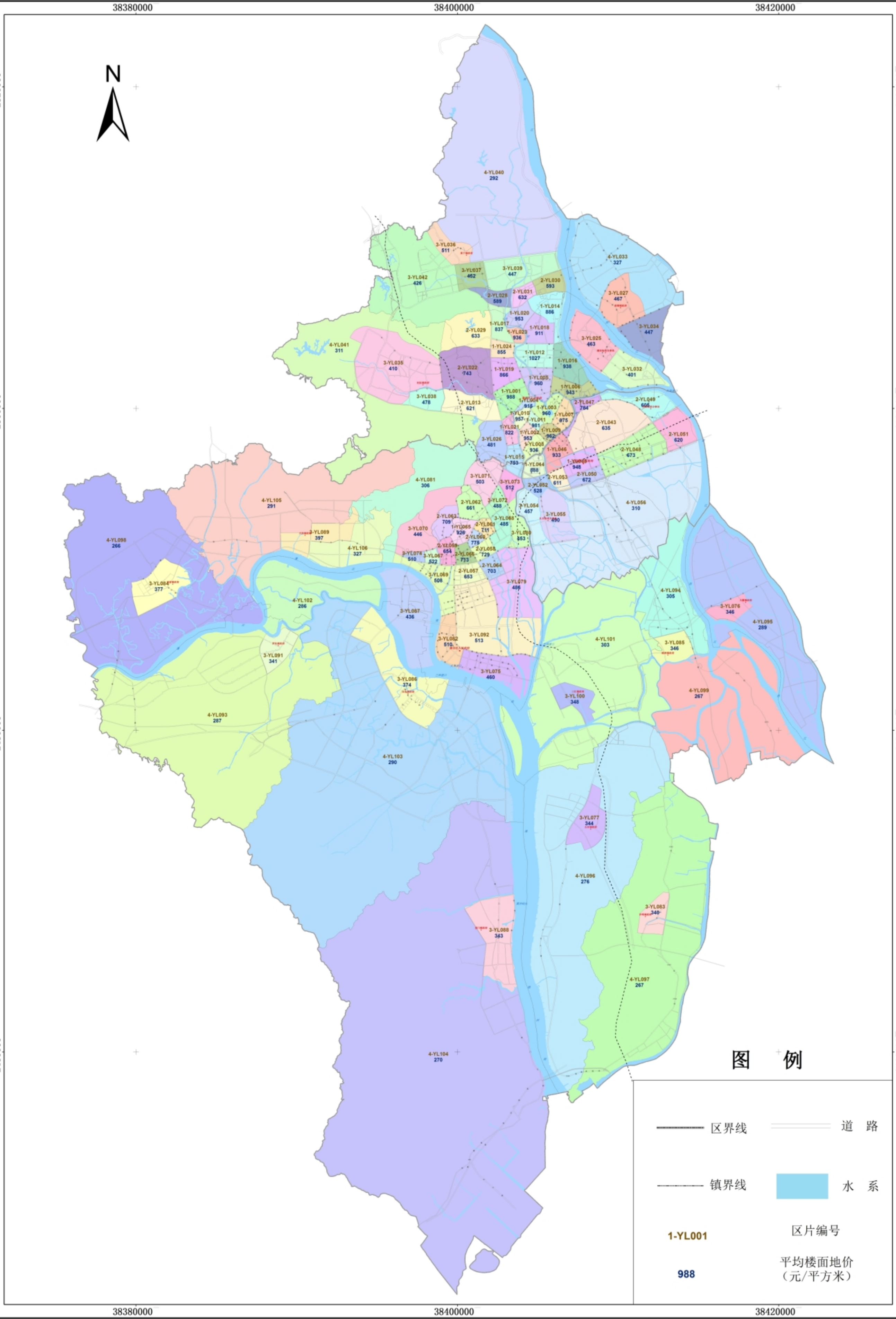
江门市市区2017年住宅用地片区基准地价图



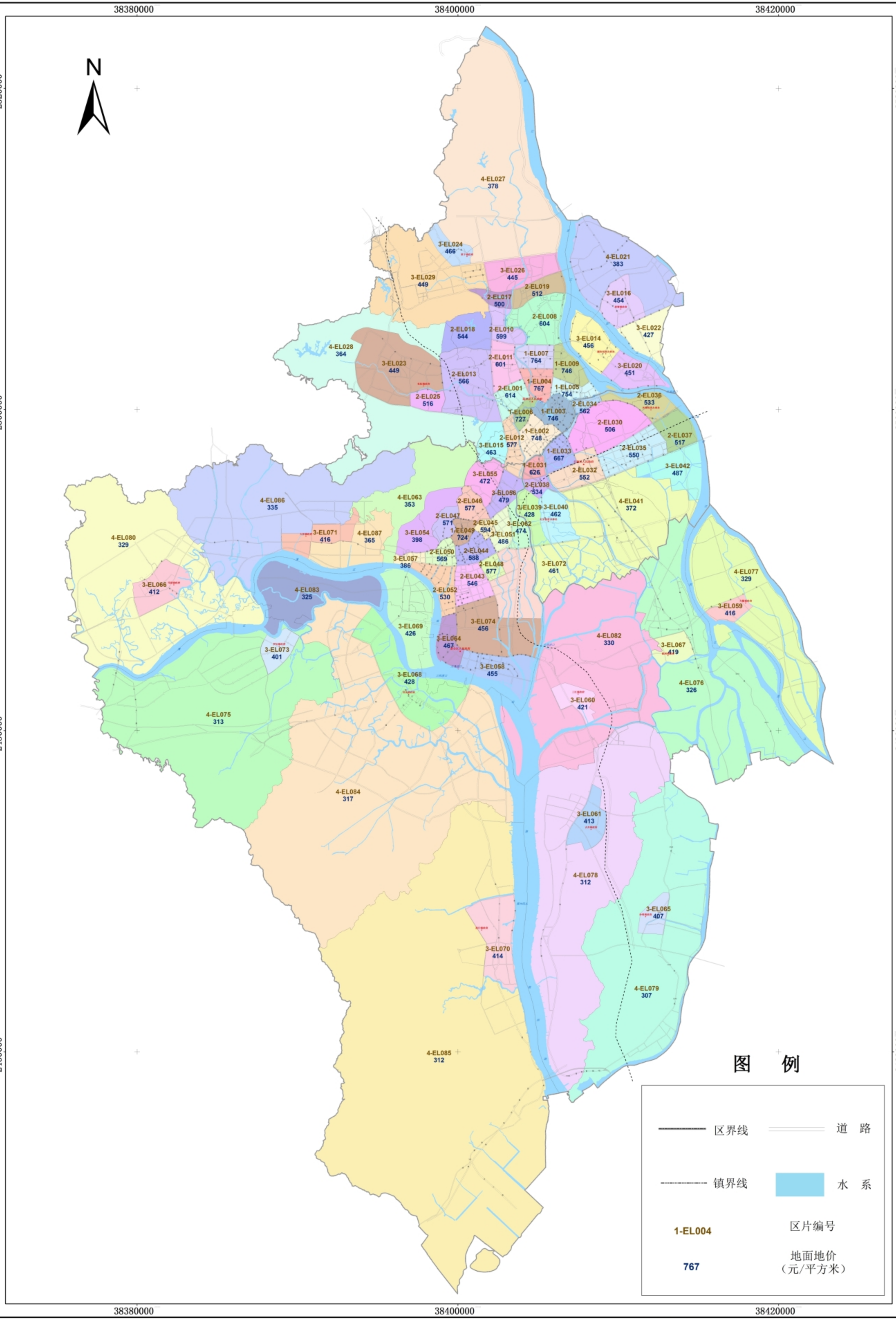
江门市市区2017年工业用地区片基准地价图



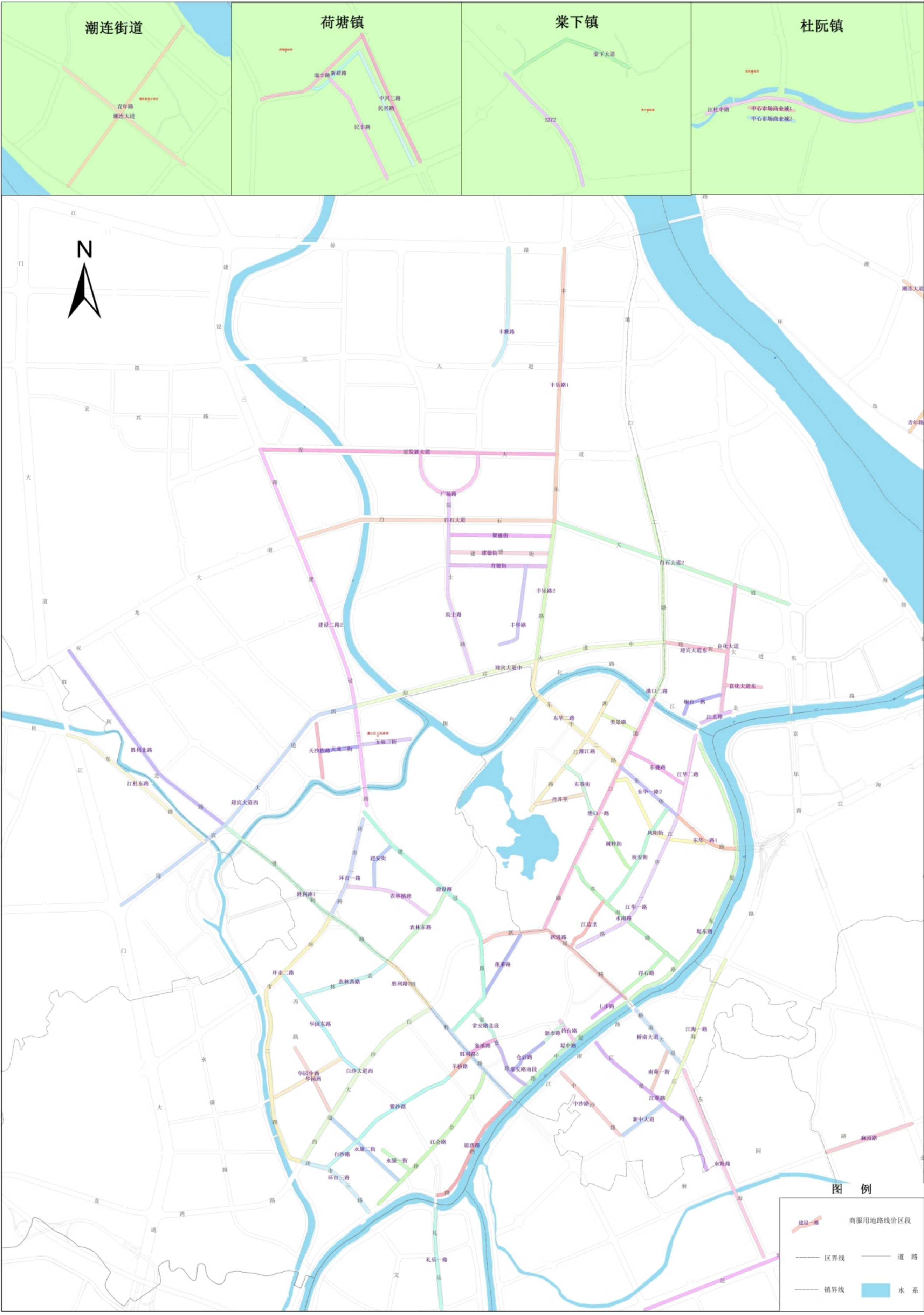
江门市市区2017年公共服务项目用地（类别一）区片基准地价图



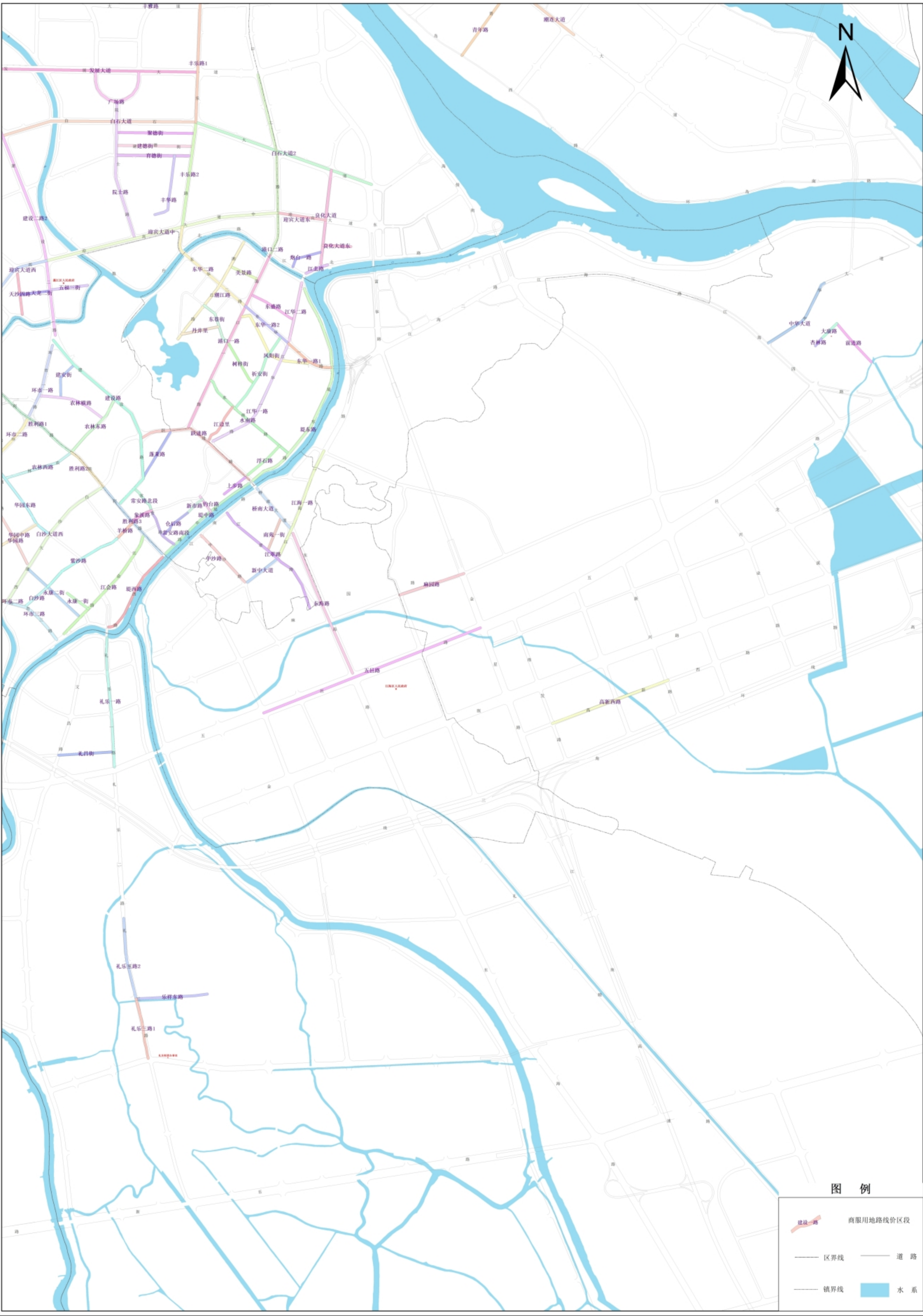
江门市市区2017年公共服务项目用地（类别二）区片基准地价图



江门市市区2017年商服用地路线价区段图（蓬江区）



江门市市区2017年商服用地路线价区段图（江海区）



制图日期：2018年6月

比例尺：
0 1,500 3,000 米

制图单位：江门市国土资源局
广东中地土地房地产评估与规划设计有限公司

江门市市区2017年商服用地路线价区段图（新会区）

