

江门市市区养老服务设施布局专项规划 (2021-2035年)

01 区位图

▶ 江门市在广东省的位置



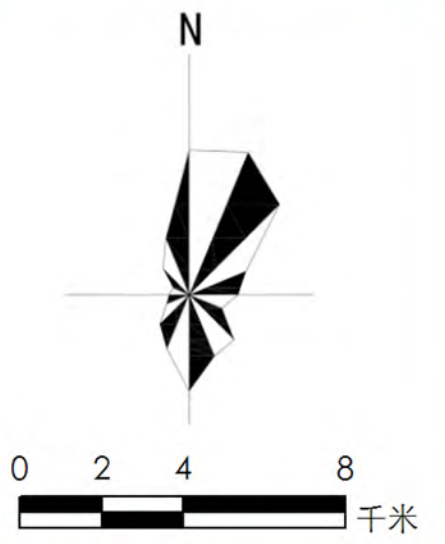
◀ 江门市市区在五邑地区的位置



江门市市区养老服务设施布局专项规划 (2021-2035年)

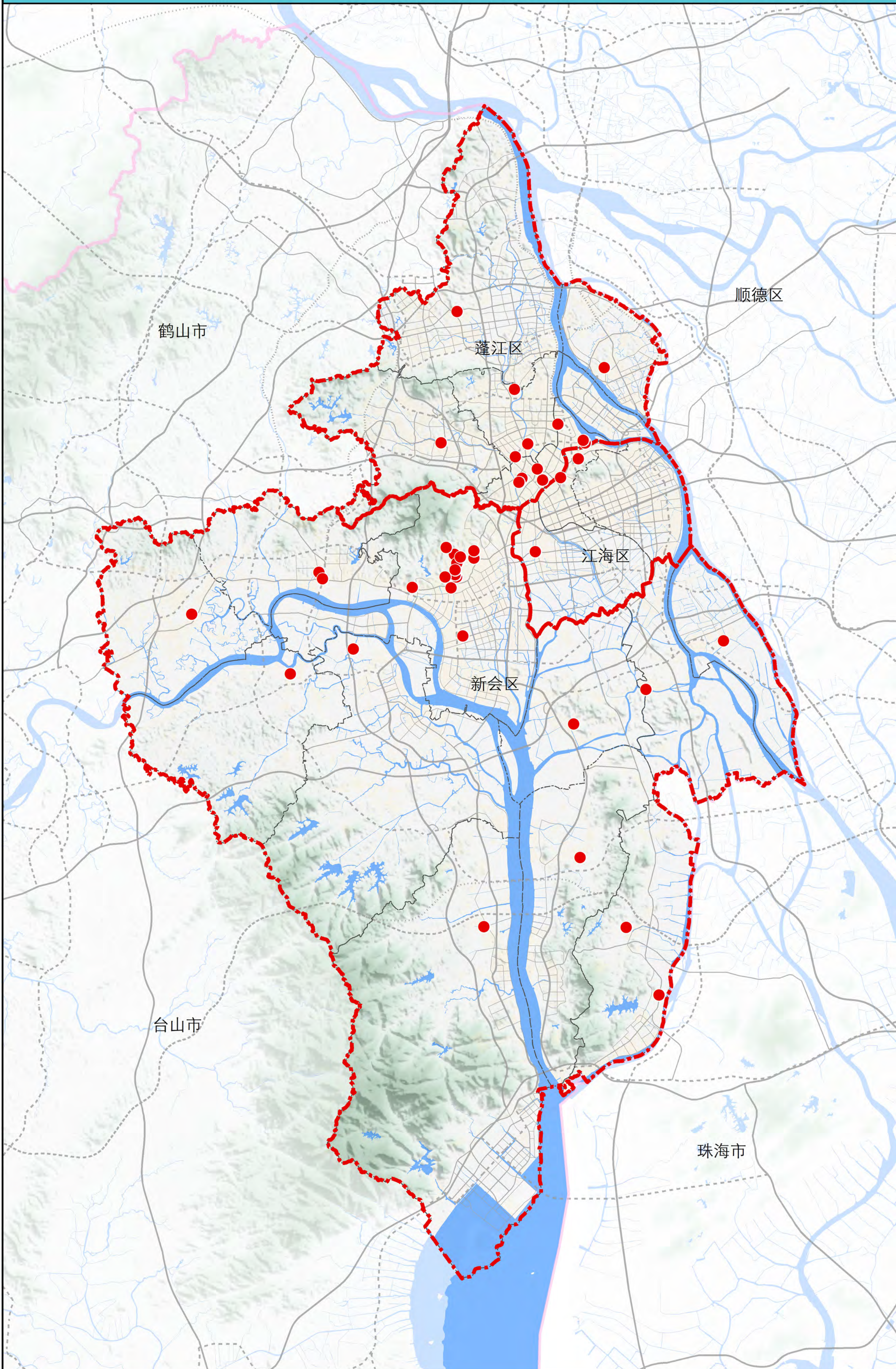
02 市区现状机构养老设施分布图

指北针及比例尺



图例

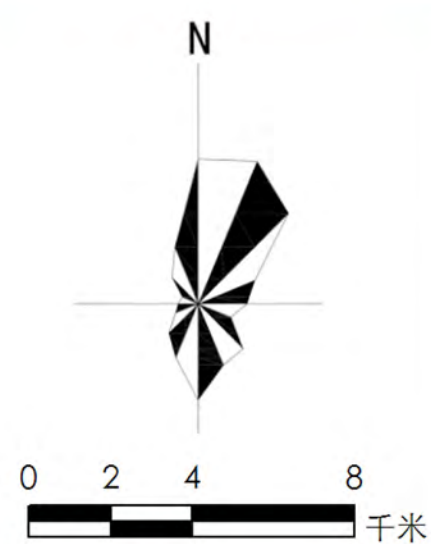
- 现状保留
- ▬ 市区界线



江门市市区养老服务设施布局专项规划 (2021-2035年)

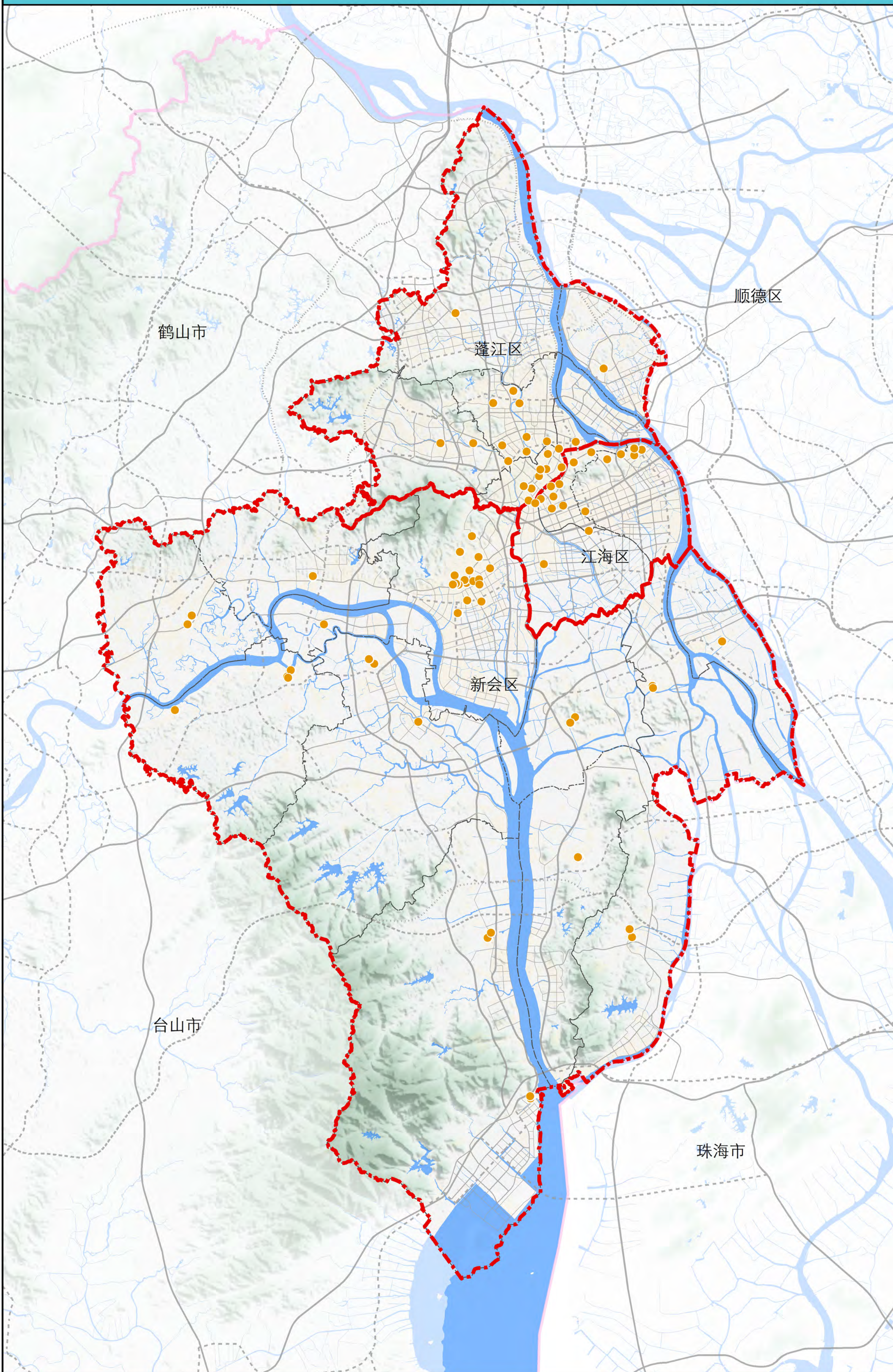
03 市区现状城镇社区居家养老设施分布图

指北针及比例尺



图例

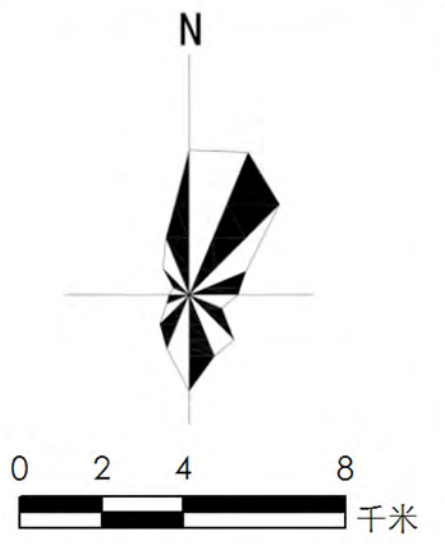
- 现状保留
- ▬ 市区界线



江门市市区养老服务设施布局专项规划 (2021-2035年)

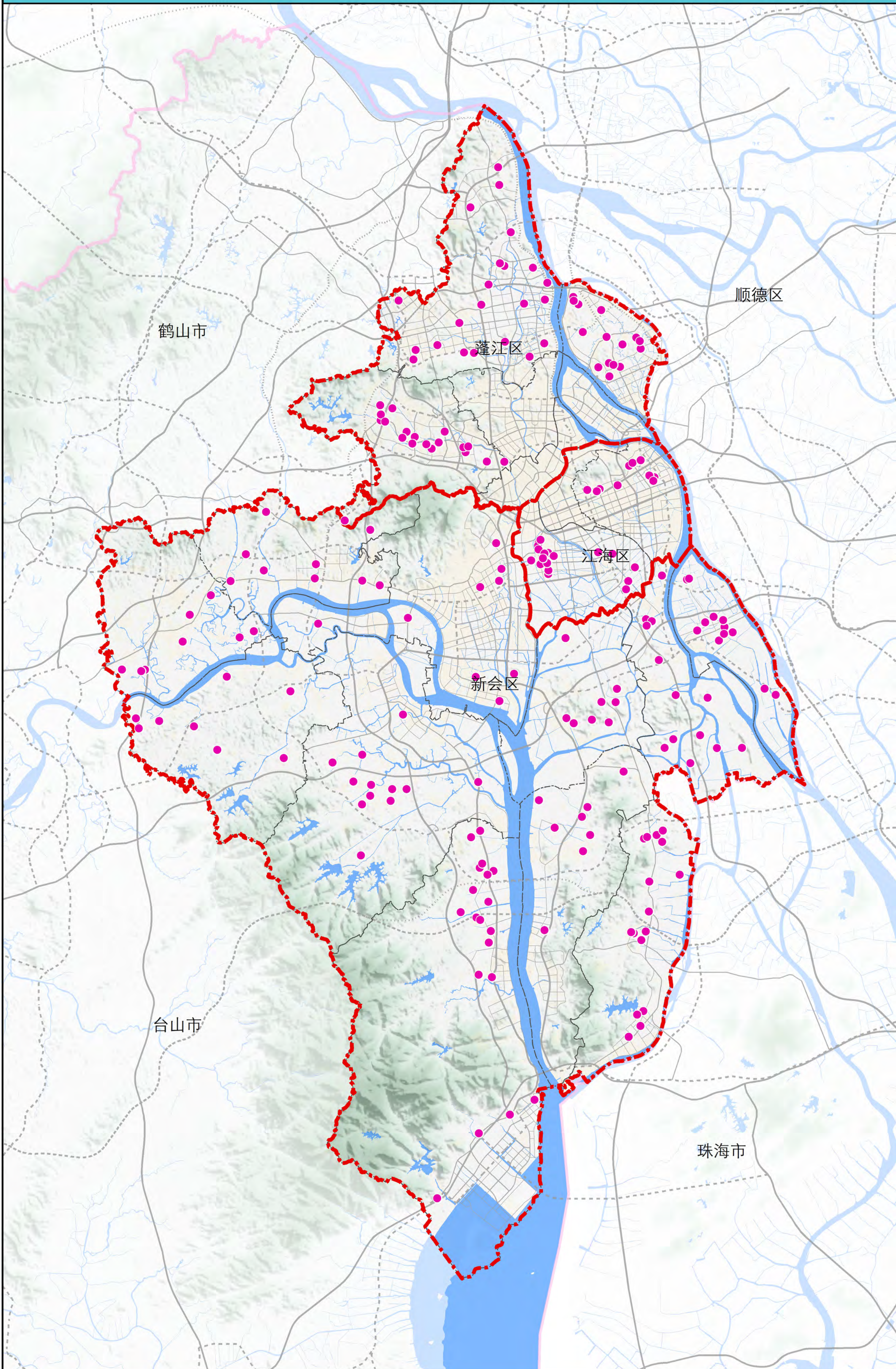
04 市区现状农村社区居家养老设施分布图

指北针及比例尺



图例

- 现状保留
- ▬ 市区界线



江门市市区养老服务设施布局专项规划 (2021-2035年)

05 市区规划机构养老设施分布图

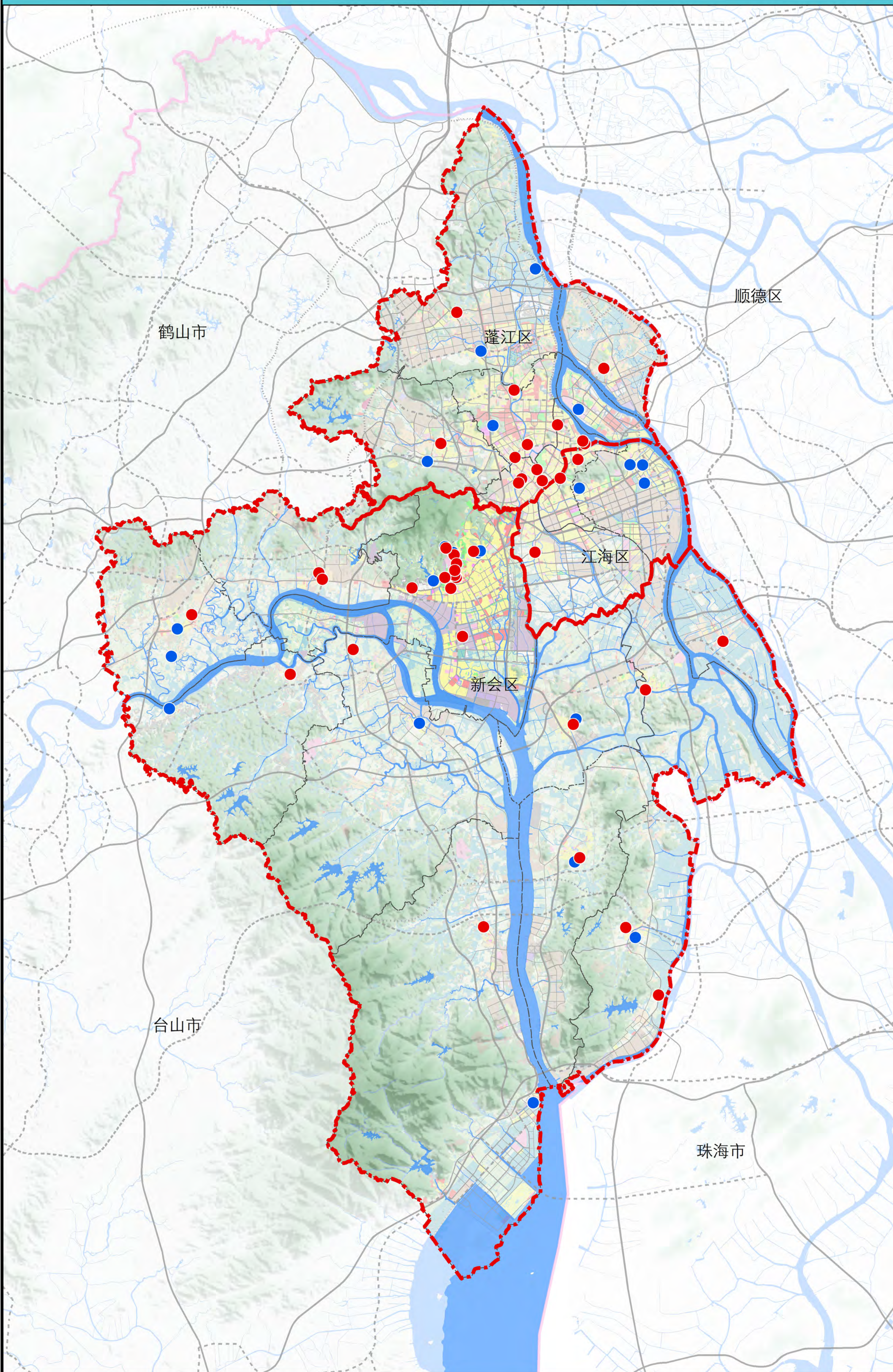
指北针及比例尺



0 2 4 8 千米

图例

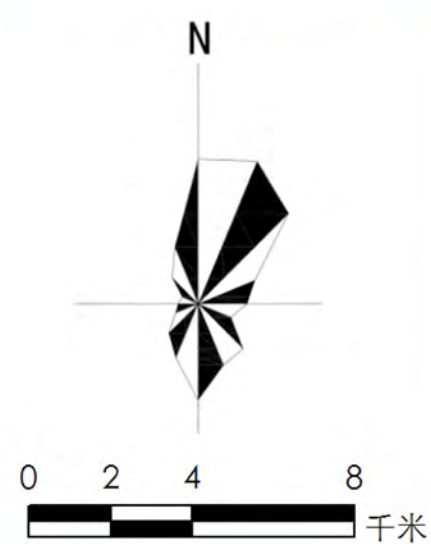
- 现状保留
- 规划新增
- ▬ 市区界线



江门市市区养老服务设施布局专项规划 (2021-2035年)

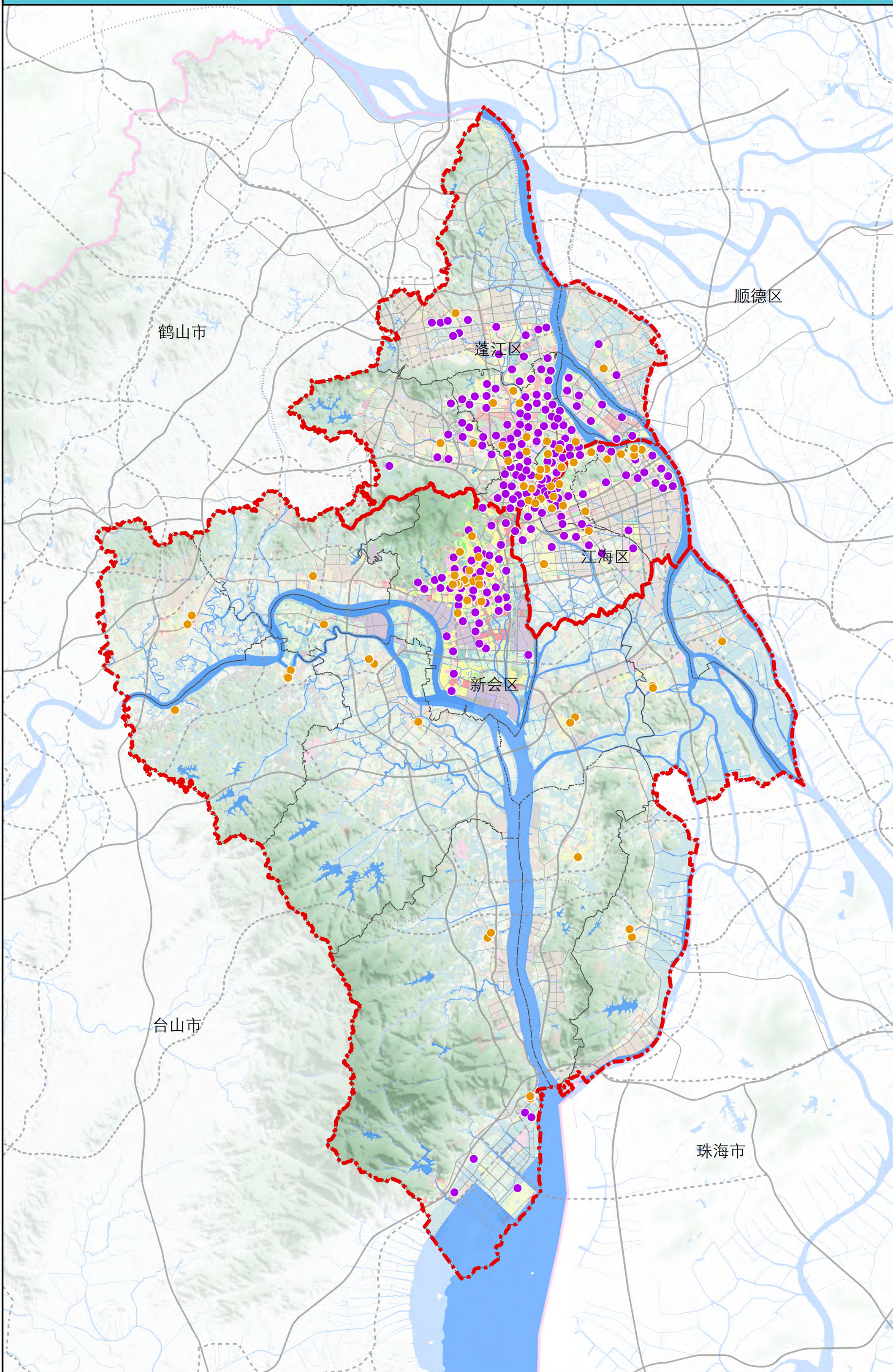
06 市区规划城镇社区居家养老设施分布图

指北针及比例尺



图例

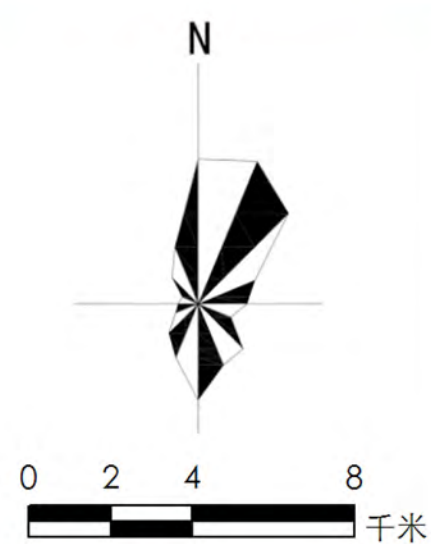
- 现状保留
- 规划新增
- 市区界线



江门市市区养老服务设施布局专项规划 (2021-2035年)

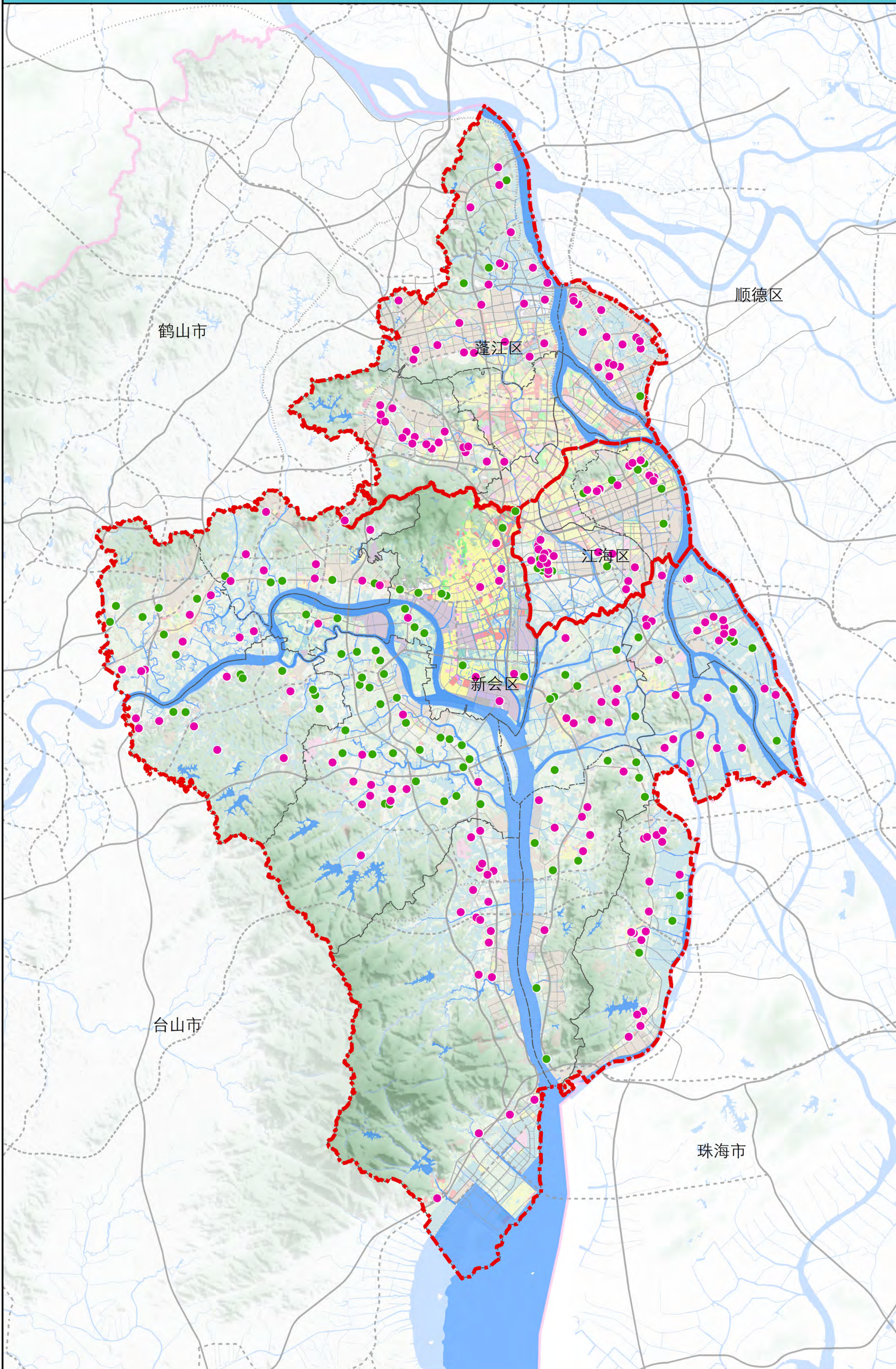
07 市区规划农村社区居家养老设施分布图

指北针及比例尺



图例

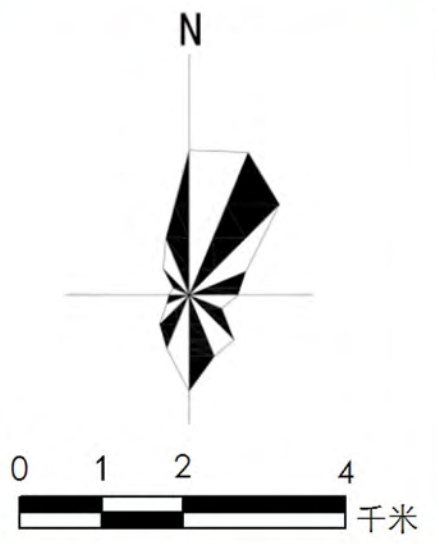
- 现状保留
- 规划新增
- ▬ 市区界线



江门市市区养老服务设施布局专项规划 (2021-2035年)

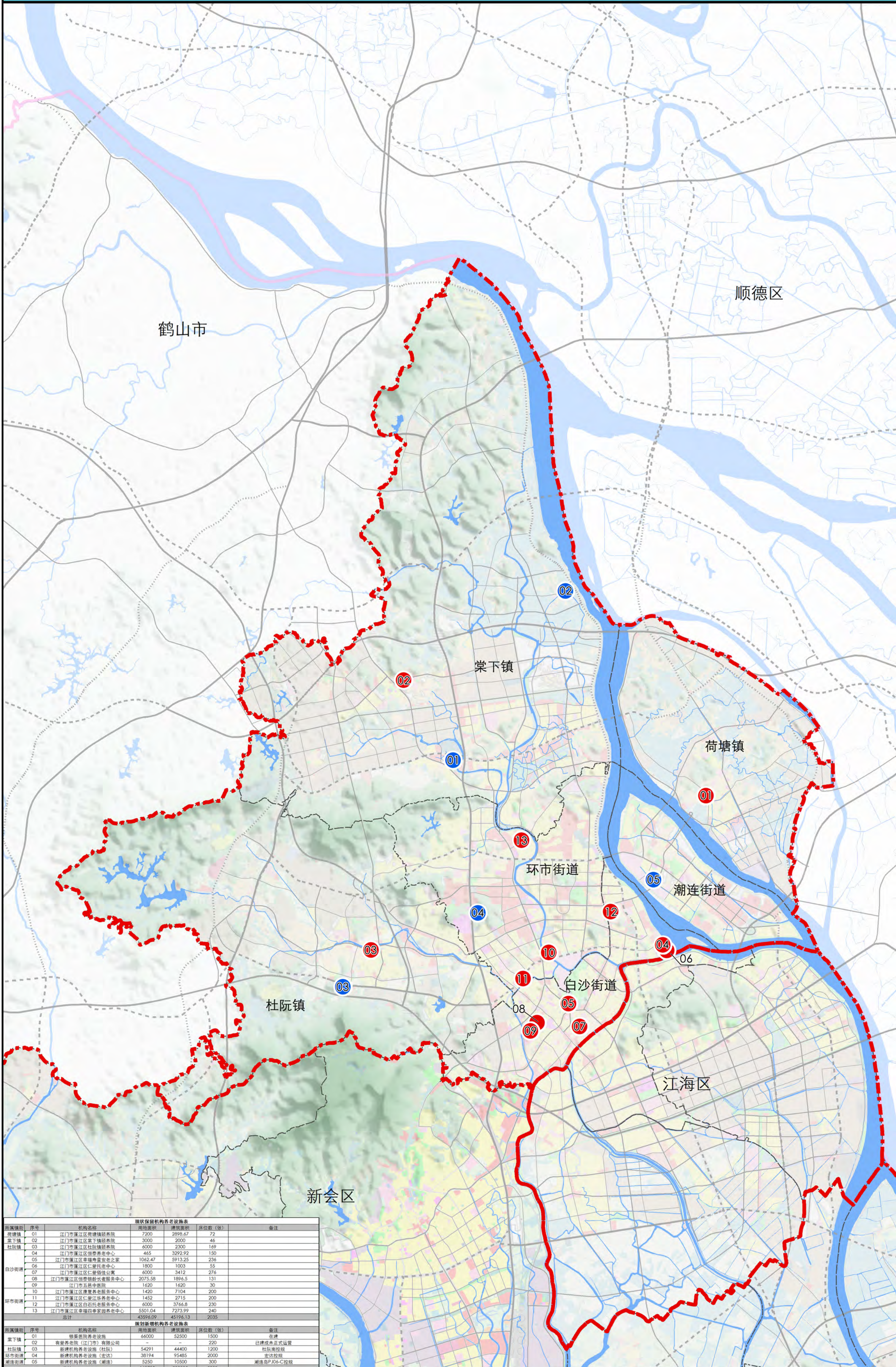
08 蓬江区规划机构养老设施分布图

指北针及比例尺



图例

- 现状保留
- 规划新增
- 市区界线



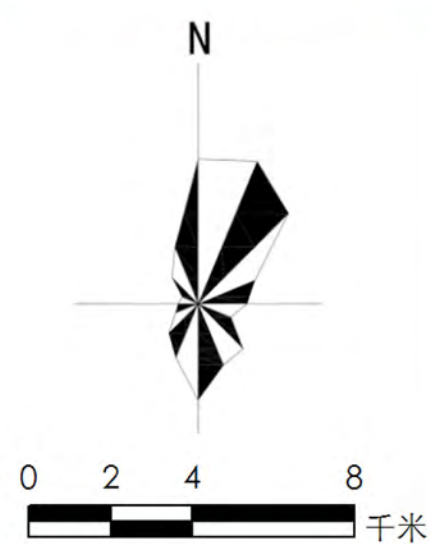
现状保留机构养老设施表						
所属镇街	序号	机构名称	用地面积	建设面积	床位(张)	备注
荷塘镇	01	江门市蓬江区荷塘镇养老院	7200	2898.67	72	
棠下镇	02	江门市蓬江区棠下镇养老院	3000	2000	46	
杜阮镇	03	江门市蓬江区杜阮镇养老院	6000	2300	169	
	04	江门市蓬江区德恩养老中心	465	3292.92	150	
	05	江门市蓬江区爱福养老服务中心	1062.47	5913.25	236	
白沙街道	06	江门市蓬江区仁康托老中心	1800	1003	55	
	07	江门市蓬江区仁康托老中心	6000	3412	276	
	08	江门市蓬江区德恩长者服务中心	2075.58	1696.5	131	
	09	江门市五福中心	1600	1600	30	
	10	江门市蓬江区康康养老服务中心	1420	7104	200	
环市街道	11	江门市蓬江区仁康托老中心	1452	2715	200	
	12	江门市蓬江区白石托老服务中心	6500	3766.8	230	
	13	江门市蓬江区幸福长者服务中心	5501.04	7233.99	240	
	总计		43396.09	45196.13	2035	

规划新增机构养老设施表						
所属镇街	序号	机构名称	用地面积	建设面积	床位(张)	备注
棠下镇	01	有安养老院(江门市)有限公司	66000	52500	1500	在建
杜阮镇	02	新建机构养老设施(杜阮)	54291	44400	1200	杜阮南院
环市街道	03	新建机构养老设施(环市)	38194	95485	2000	宏济院
潮连街道	04	新建机构养老设施(潮连)	5250	10500	300	潮连岛P206-C院
	总计		163735	202885	5220	

江门市市区养老服务设施布局专项规划 (2021-2035年)

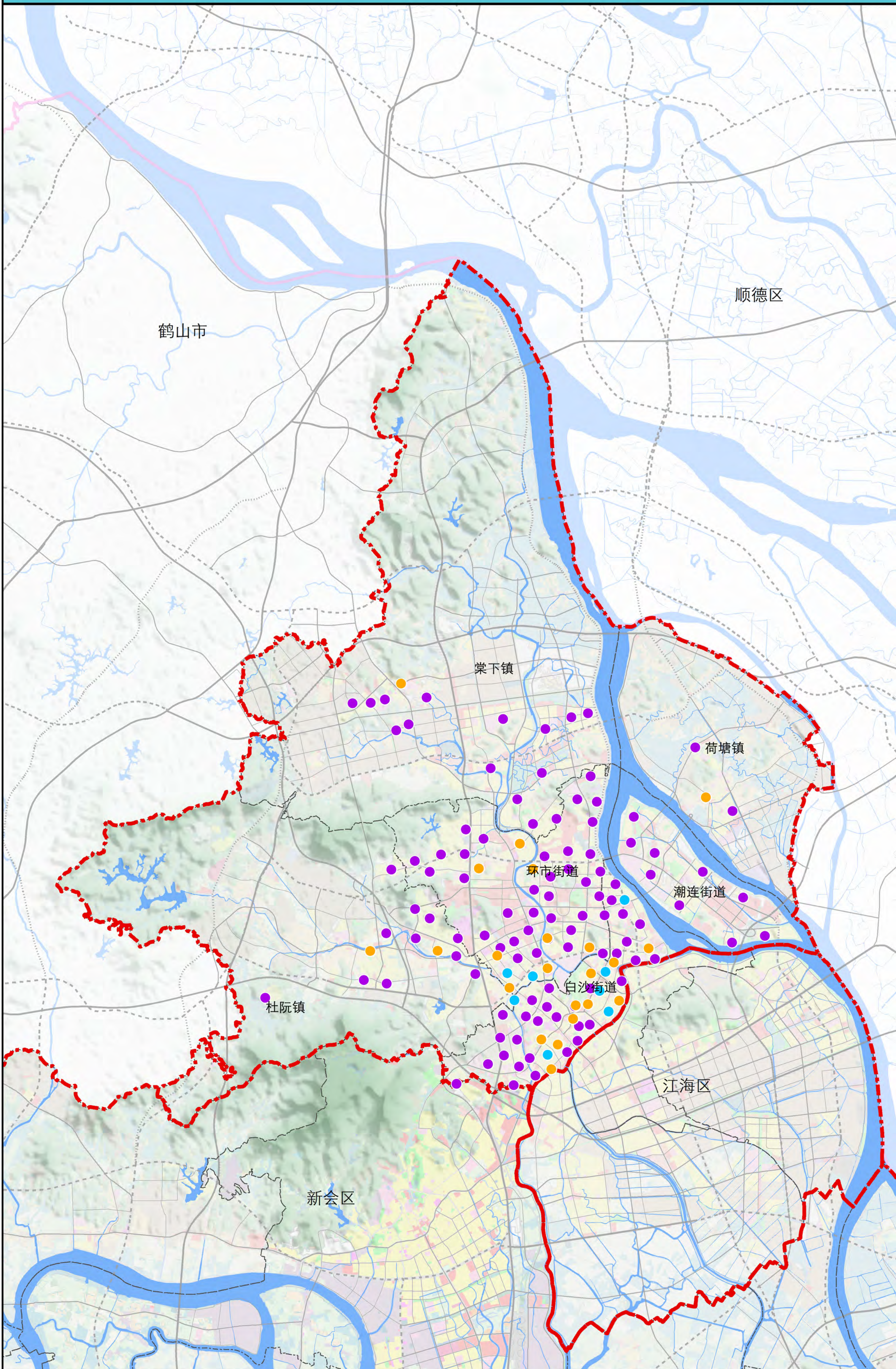
09 蓬江区规划城镇社区居家养老设施分布图

指北针及比例尺



图例

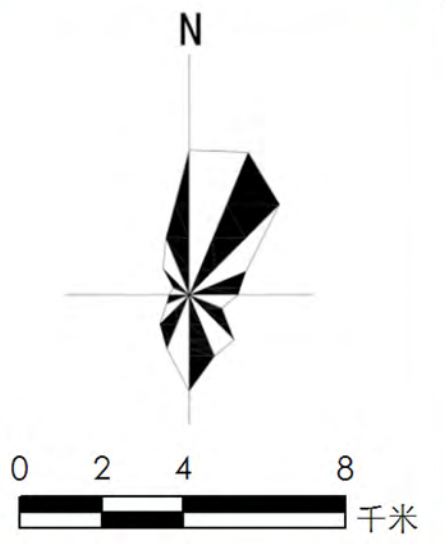
- 现状保留
- 老旧小区改造新增
- 规划新增
- ▬ 市区界线



江门市市区养老服务设施布局专项规划 (2021-2035年)

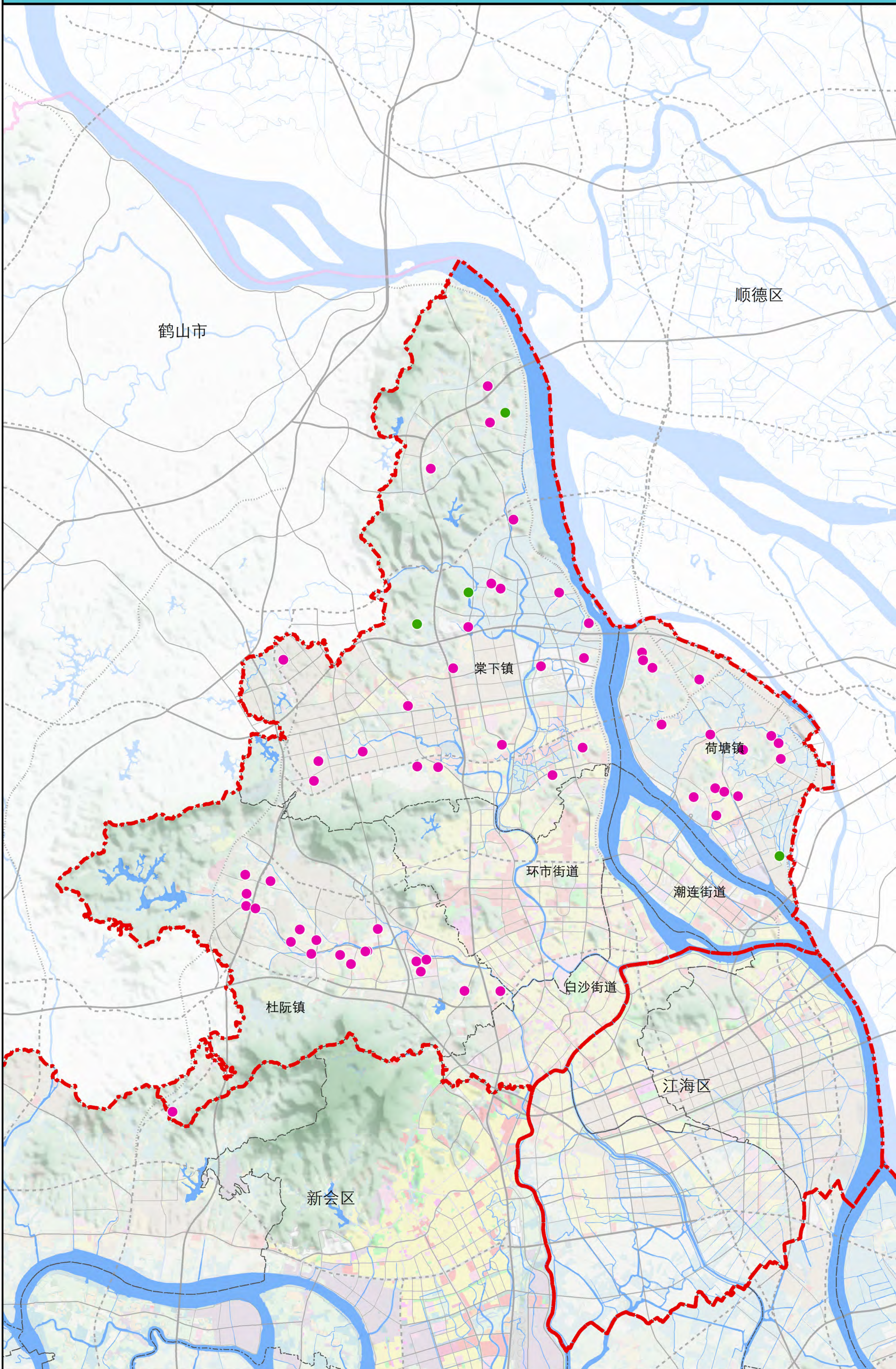
10 蓬江区规划农村社区居家养老设施分布图

指北针及比例尺



图例

- 现状保留
- 规划新增
- 市区界线



江门市市区养老服务设施布局专项规划 (2021-2035年)

11 江海区规划机构养老设施分布图

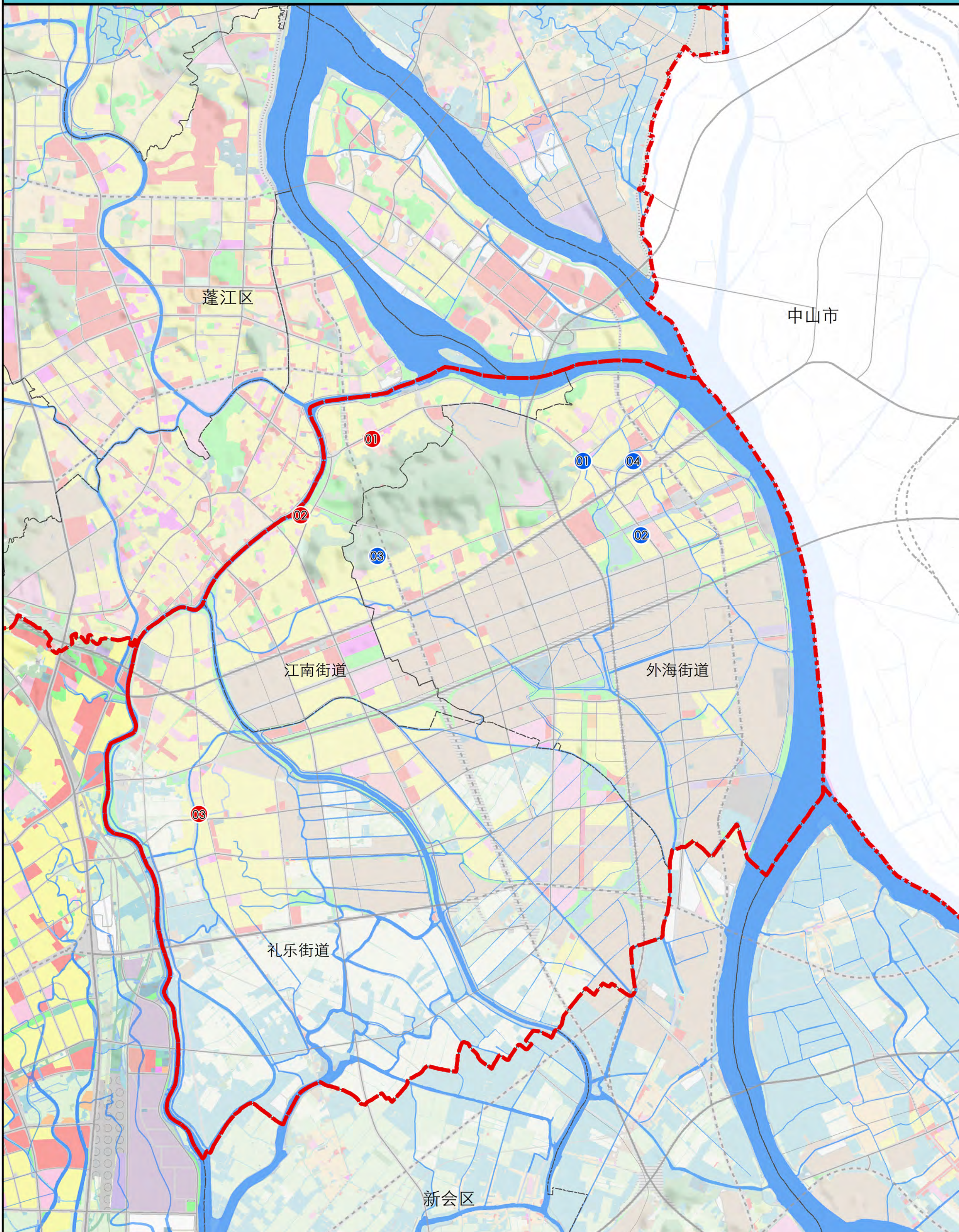
指北针及比例尺



0 0.5 1 2 千米

图例

- 现状保留
- 规划新增
- 市区界线



现状保留机构养老设施表

所属镇街	序号	机构名称	用地面积 (㎡)	建筑面积 (㎡)	床位数 (张)	备注
江南街道	1	江门市社会福利院	31333	32694	1000	
	2	江门市德寿颐养有限公司	3000	2450	160	
礼乐街道	3	江门市江海区瑞健颐养院	6000	4998	215	
总计			40333	40142	1375	

规划新增机构养老设施表

所属镇街	序号	机构名称	用地面积 (㎡)	建筑面积 (㎡)	床位数 (张)	备注
外海街道	1	新建机构养老设施 (江海分院南侧)	17982	35964	400	白水带东南地段控规
	2	新建机构养老设施	3600	7000	200	高新区21、21#地邻里中心东侧
	3	新建机构养老设施 (麻三村)	33300	26640	700	原御泉山庄
	4	广东民恩养老服务有限公司	1350	3354	145	江门市江海区外海街道前进路63号2栋, 直冲村
总计			56232	72958	1445	

江门市市区养老服务设施布局专项规划 (2021-2035年)

12 江海区规划城镇社区居家养老设施分布图

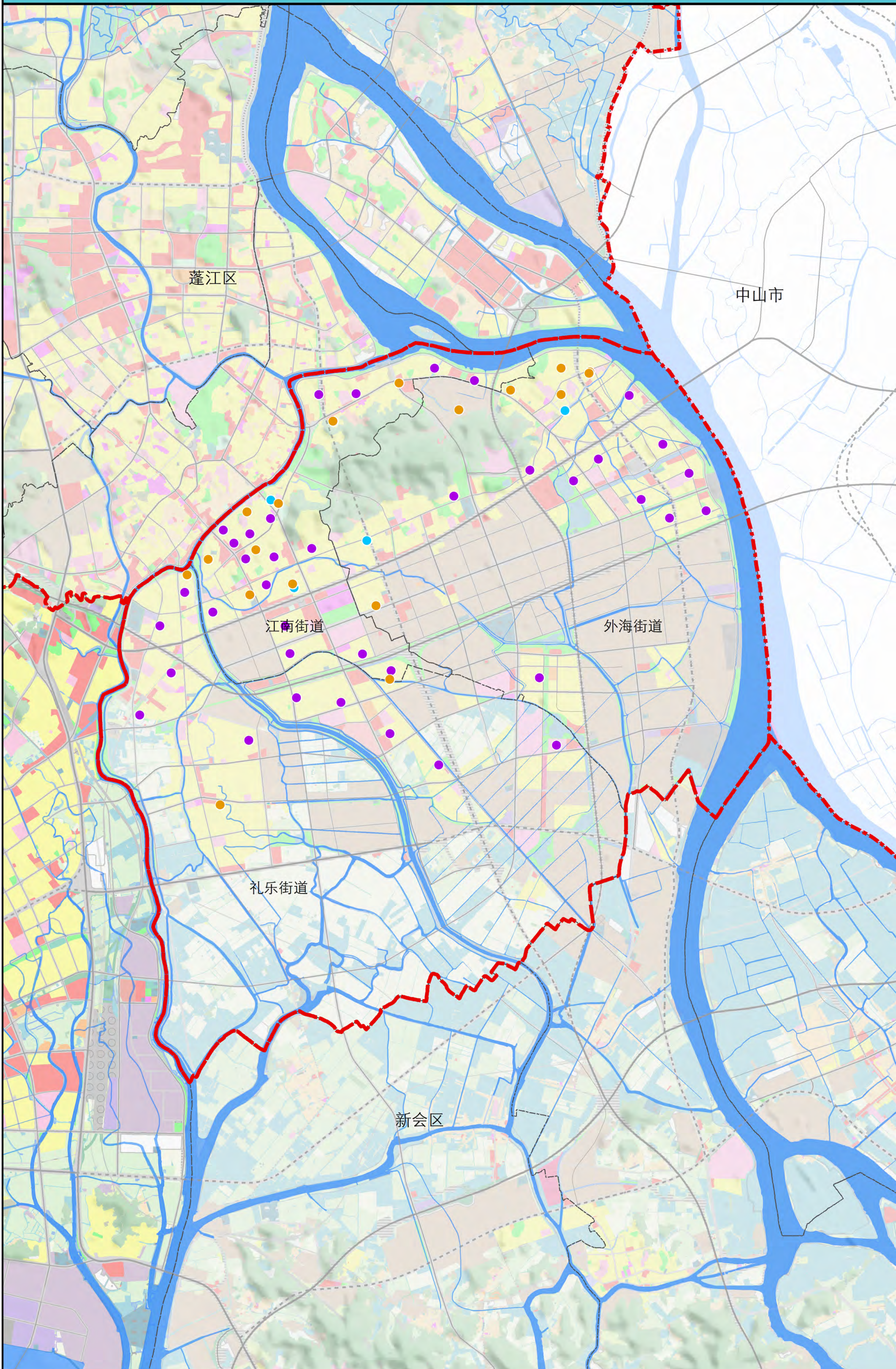
指北针及比例尺



0 0.5 1 2 千米

图例

- 现状保留
- 老旧小区改造新增
- 规划新增
- ▬ 市区界线



江门市市区养老服务设施布局专项规划 (2021-2035年)

13 江海区规划农村社区居家养老设施分布图

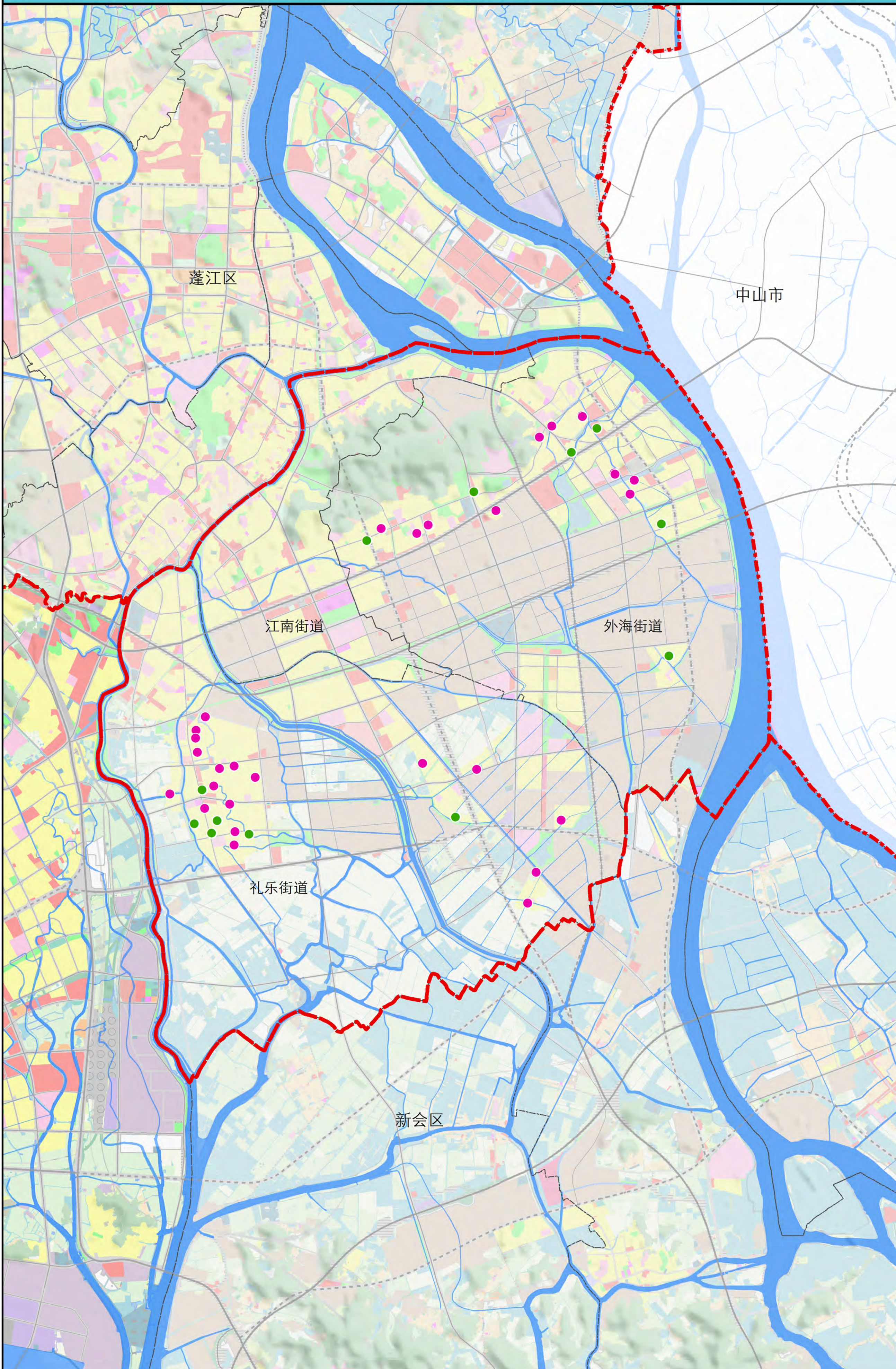
指北针及比例尺



0 0.5 1 2 千米

图例

- 现状保留
- 规划新增
- 市区界线



江门市市区养老服务设施布局专项规划 (2021-2035年)

14 新会区规划机构养老设施分布图

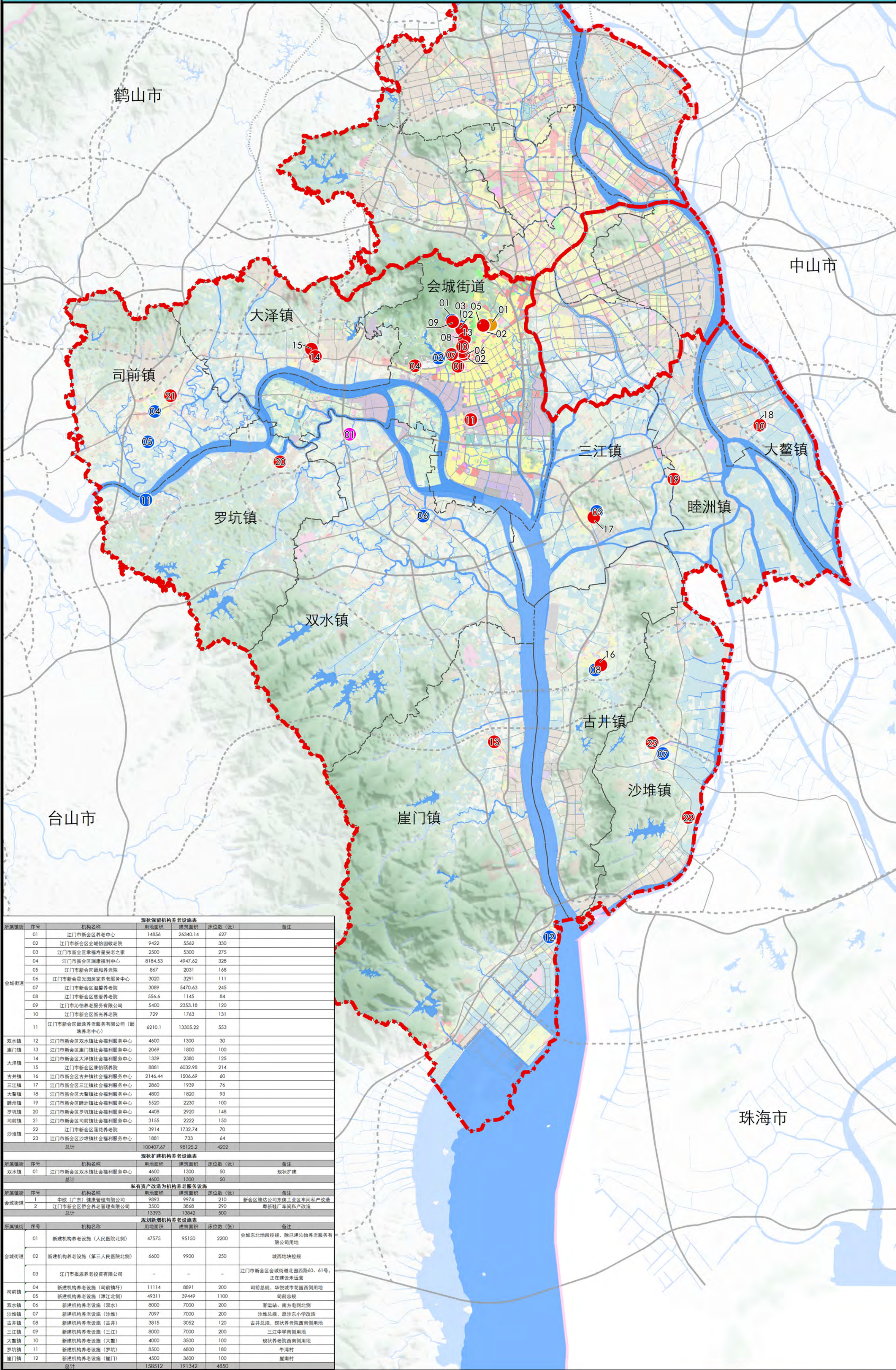
指北针及比例尺



0 1 2 4 6 8 千米

图例

- 现状保留
- 现状扩建
- 私有资产改造
- 规划新增
- 市区界线



现状保留机构养老设施表						
所属镇街	序号	机构名称	用地面积	建筑面积	床位数(张)	备注
会城街道	01	江门市新会区养老中心	14856	26340.14	627	
	02	江门市新会区会城怡园养老院	9422	5542	330	
	03	江门市新会区幸福寿星之家	2500	5300	275	
	04	江门市新会区康康福利中心	8184.53	4947.62	328	
	05	江门市新会区颐康养老院	867	2031	168	
	06	江门市新会区星光园居家养老服务中心	3020	3291	111	
	07	江门市新会区温馨养老院	3089	5470.63	245	
	08	江门市新会区慈爱养老院	556.6	1145	84	
	09	江门市心怡养老服务有限公司	5400	2353.18	120	
	10	江门市新会区新光养老院	729	1763	131	
	11	江门市新会区颐康养老服务有限公司(颐康养老中心)	4210.1	13305.22	553	
双水镇	12	江门市新会区双水镇社会福利服务中心	4600	1300	30	
	13	江门市新会区崖门镇社会福利服务中心	2069	1800	100	
大泽镇	14	江门市新会区大泽镇社会福利服务中心	1339	2380	125	
	15	江门市新会区康怡养老院	8881	6032.98	214	
古井镇	16	江门市新会区古井镇社会福利服务中心	2146.44	1506.69	60	
	17	江门市新会区三江镇社会福利服务中心	2840	1939	76	
大鳌镇	18	江门市新会区大鳌镇社会福利服务中心	4900	1820	93	
	19	江门市新会区睦洲镇社会福利服务中心	5520	2230	100	
罗坑镇	20	江门市新会区罗坑镇社会福利服务中心	4408	2920	148	
	21	江门市新会区司前镇社会福利服务中心	3155	2222	150	
沙堆镇	22	江门市新会区蓬花养老院	3914	1732.74	70	
	23	江门市新会区沙堆镇社会福利服务中心	1881	733	64	
总计			100407.67	98125.2	4202	

现状扩建机构养老设施表						
所属镇街	序号	机构名称	用地面积	建筑面积	床位数(张)	备注
双水镇	01	江门市新会区双水镇社会福利服务中心	4600	1300	50	现状扩建
总计			4600	1300	50	

私有资产改造为机构养老设施表						
所属镇街	序号	机构名称	用地面积	建筑面积	床位数(张)	备注
会城街道	1	中歌(广东)健康产业有限公司	9893	9974	210	新会区信达公司东堡工业区车间私产改造
	2	江门市新会区协会养老管理有限公司	3500	3868	290	粤新鞋厂车间私产改造
总计			13393	13842	500	

规划新增机构养老设施表						
所属镇街	序号	机构名称	用地面积	建筑面积	床位数(张)	备注
会城街道	01	新建机构养老设施(人民医院北侧)	47575	95150	2200	会城东北地段控规, 除已建心怡养老服务有限公司用地
	02	新建机构养老设施(第二人民医院北侧)	6600	9900	250	城西地块控规
	03	江门市报恩养老投资有限公司	-	-	-	江门市新会区会城街道湖北路60、61号, 正在建设运营
司前镇	04	新建机构养老设施(司前镇圩)	11114	8891	200	司前总院, 华悦城市花园西侧用地
	05	新建机构养老设施(蓬江北路)	49311	39449	1100	司前总院
双水镇	06	新建机构养老设施(双水)	8000	7000	200	客运站, 南方电网北侧
	07	新建机构养老设施(沙堆)	7097	7000	200	沙堆总院, 原沙东小学改造
古井镇	08	新建机构养老设施(古井)	3815	3052	120	古井总院, 现状养老院西南侧用地
	09	新建机构养老设施(三江)	8000	7000	200	三江中学南侧用地
大鳌镇	10	新建机构养老设施(大鳌)	4000	3500	100	现状养老院西南侧用地
	11	新建机构养老设施(罗坑)	8500	6800	180	牛湾村
崖门镇	12	新建机构养老设施(崖门)	4500	3600	100	崖南村
	总计		158512	191342	4850	

江门市市区养老服务设施布局专项规划 (2021-2035年)

15 新会区规划城镇社区居家养老设施分布图

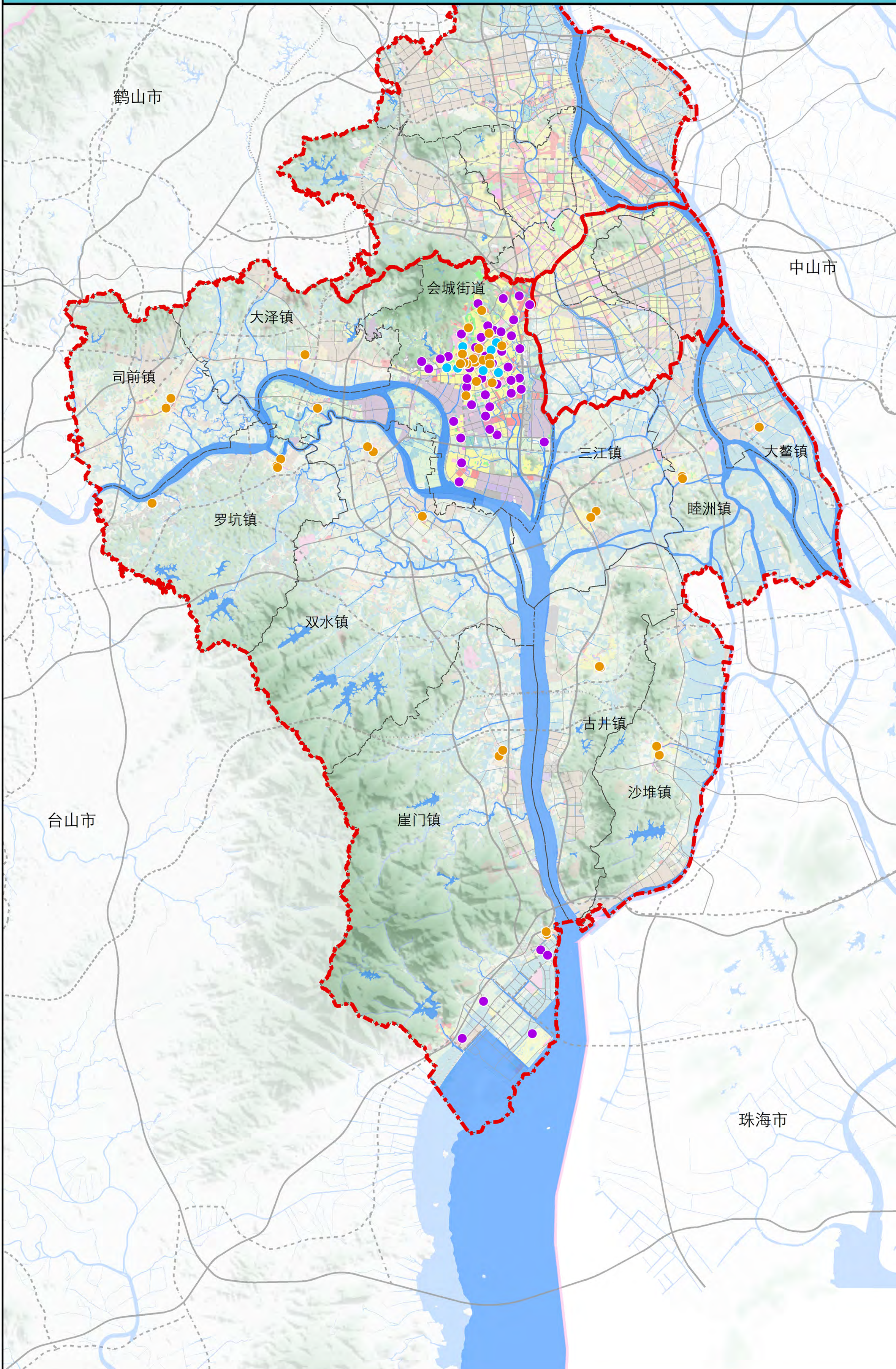
指北针及比例尺



0 1 2 4 6 8 千米

图例

- 现状保留
- 老旧小区改造新增
- 规划新增
- ▬ 市区界线



江门市市区养老服务设施布局专项规划 (2021-2035年)

16 新会区规划农村社区居家养老设施分布图

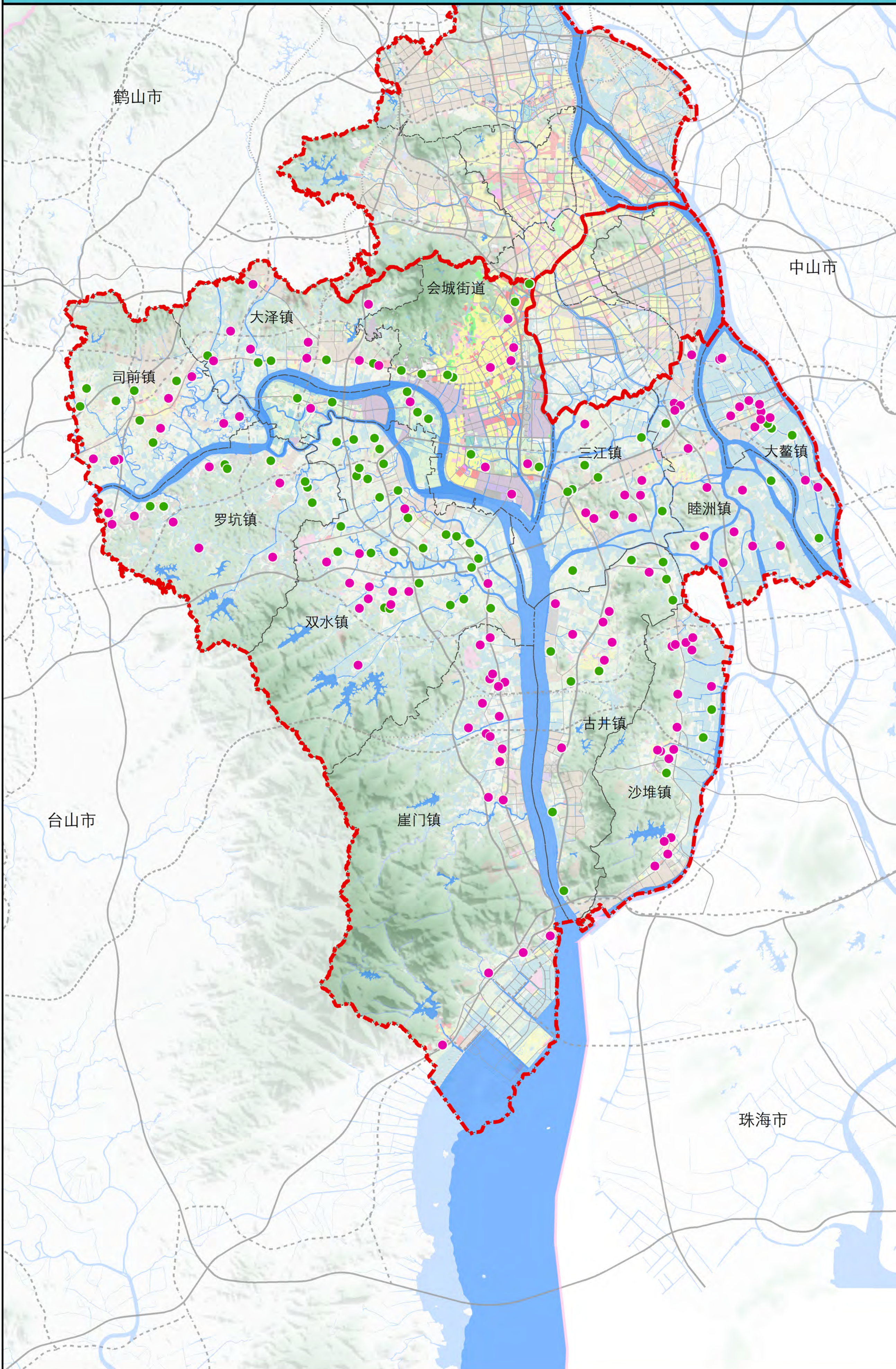
指北针及比例尺



0 1 2 4 6 8 千米

图例

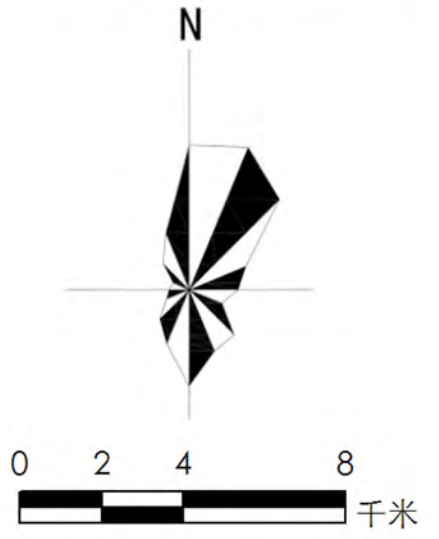
- 现状保留
- 规划新增
- ▬ 市区界线



江门市市区养老服务设施布局专项规划 (2021-2035年)

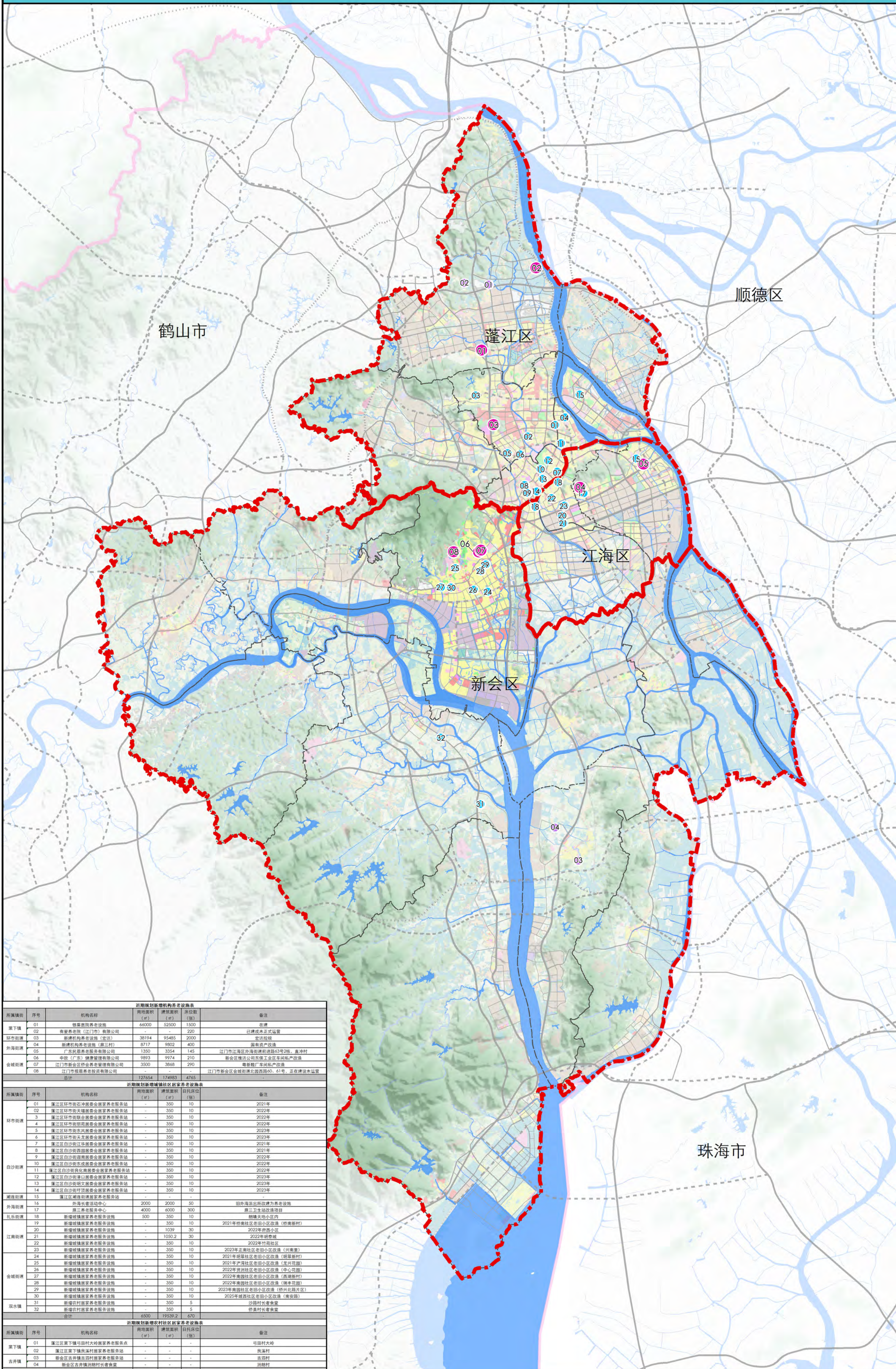
17 市区近期规划新增养老设施分布图

指北针及比例尺



图例

- 机构养老设施
- 城镇社区居家养老设施
- 农村社区居家养老设施
- 市区界线



近期规划新增机构养老设施表					
所属镇街	序号	机构名称	用地面积 (m ²)	建筑面积 (m ²)	床位数 (张)
棠下镇	01	怡康医养设施	64000	52500	1500
棠下镇	02	有泰养老院 (江门市) 有限公司	-	-	220
蓬江区	03	新会镇居家养老设施 (蓬江村)	38114	95485	2000
蓬江区	04	新会镇居家养老设施 (蓬江村)	8717	9802	400
外海街道	05	广东民康养老服务有限公司	1350	3354	145
蓬江区	06	中欣 (广东) 健康产业有限公司	9893	9974	210
会城街道	07	江门市新会区协会养老服务有限公司	3500	3868	290
会城街道	08	江门市新会区会城养老服务有限公司	-	-	-
合计			127654	174983	4765

近期规划新增城镇社区居家养老设施表					
所属镇街	序号	机构名称	用地面积 (m ²)	建筑面积 (m ²)	床位 (张)
蓬江区	01	蓬江区沙坪镇沙坪社区居家养老服务站	-	350	10
	02	蓬江区沙坪镇沙坪社区居家养老服务站	-	350	10
	03	蓬江区沙坪镇沙坪社区居家养老服务站	-	350	10
	04	蓬江区沙坪镇沙坪社区居家养老服务站	-	350	10
	05	蓬江区沙坪镇沙坪社区居家养老服务站	-	350	10
	06	蓬江区沙坪镇沙坪社区居家养老服务站	-	350	10
	07	蓬江区沙坪镇沙坪社区居家养老服务站	-	350	10
	08	蓬江区沙坪镇沙坪社区居家养老服务站	-	350	10
	09	蓬江区沙坪镇沙坪社区居家养老服务站	-	350	10
	10	蓬江区沙坪镇沙坪社区居家养老服务站	-	350	10
	11	蓬江区沙坪镇沙坪社区居家养老服务站	-	350	10
	12	蓬江区沙坪镇沙坪社区居家养老服务站	-	350	10
	13	蓬江区沙坪镇沙坪社区居家养老服务站	-	350	10
	14	蓬江区沙坪镇沙坪社区居家养老服务站	-	350	10
外海街道	15	蓬江区沙坪镇沙坪社区居家养老服务站	2000	2000	50
	16	蓬江区沙坪镇沙坪社区居家养老服务站	4000	4000	300
	17	蓬江区沙坪镇沙坪社区居家养老服务站	500	350	10
	18	蓬江区沙坪镇沙坪社区居家养老服务站	-	350	10
	19	蓬江区沙坪镇沙坪社区居家养老服务站	-	350	10
	20	蓬江区沙坪镇沙坪社区居家养老服务站	-	1039	30
	21	蓬江区沙坪镇沙坪社区居家养老服务站	-	1050.2	30
	22	蓬江区沙坪镇沙坪社区居家养老服务站	-	350	10
	23	蓬江区沙坪镇沙坪社区居家养老服务站	-	350	10
	24	蓬江区沙坪镇沙坪社区居家养老服务站	-	350	10
会城街道	25	蓬江区沙坪镇沙坪社区居家养老服务站	-	350	10
	26	蓬江区沙坪镇沙坪社区居家养老服务站	-	350	10
	27	蓬江区沙坪镇沙坪社区居家养老服务站	-	350	10
	28	蓬江区沙坪镇沙坪社区居家养老服务站	-	350	10
	29	蓬江区沙坪镇沙坪社区居家养老服务站	-	350	10
	30	蓬江区沙坪镇沙坪社区居家养老服务站	-	350	10
	31	蓬江区沙坪镇沙坪社区居家养老服务站	-	350	5
	32	蓬江区沙坪镇沙坪社区居家养老服务站	-	350	5
合计			6500	19539.2	670

近期规划新增农村社区居家养老设施表					
所属镇街	序号	机构名称	用地面积 (m ²)	建筑面积 (m ²)	床位 (张)
棠下镇	01	蓬江区棠下镇田村大岭居家养老服务站	-	-	-
棠下镇	02	蓬江区棠下镇田村大岭居家养老服务站	-	-	-
古井镇	03	蓬江区古井镇古井村居家养老服务站	-	-	-
古井镇	04	蓬江区古井镇古井村居家养老服务站	-	-	-
合计			-	-	-