

广东省人民政府

粤府函〔2019〕273号

广东省人民政府关于调整江门市 部分饮用水水源保护区的批复

江门市人民政府，省生态环境厅、水利厅：

《江门市人民政府关于重新上报调整江门市部分饮用水水源保护区划的请示》（江府报〔2018〕42号）收悉，批复如下：

一、同意江门市部分饮用水水源保护区调整方案。

二、江门市要严格落实好各项水质保障措施，加强水源地规范化建设，切实保障饮用水源安全。对于新划定的饮用水水源保护区，要按规范化建设要求加快开展保护区定界立标和水质监测。

三、潭江赤坎段、台城河合水水闸河段、新会潭江段、宝鸭仔水库饮用水水源保护区取消后，仍按原水质目标管理，确保水质不下降。

四、省生态环境厅、水利厅要加强对江门市饮用水水源保护

区调整工作的监督和指导，确保严格落实调整后的保护标准和规范，确保饮用水安全。

- 附件：1. 江门市部分饮用水水源保护区调整方案
2. 江门市部分饮用水水源保护区示意图及拐点坐标



附件 1

江门市部分饮用水水源保护区调整方案

序号	行政区	保护区名称	水质保护目标	保护区级别	调整前保护区范围			调整后保护区范围			变化说明	备注
					水域	陆域	面积 (平方公里)	水域	陆域	面积 (平方公里)		
1	开平市	潭江赤坎段饮用水水源保护区	II类	一级	赤坎水厂吸水点上游 1000 米起至下游 1000 米河段水域。	——	0.68	——	——	0	取消	
2	开平市	开平市潭江干流南楼段备用饮用水水源保护区	II类	一级	潭江开平市南楼水厂南楼吸水点上游 1000 米至下游 2000 米河段的水域，	潭江河段相应一级保护区水域两岸河堤外坡脚向外纵深 200 米的陆域。	2.1	潭江开平市南楼水厂南楼吸水点上游 1500 米至下游 1500 米行洪控制线（30 年一遇）所能淹没的河段。	潭江河段相应一级保护区水域两岸向陆域纵深 50 米的陆域。	1.18	调整	
				二级	潭江开平、恩平交界处至南楼吸水点下游 3000 米河段（除一级保护区外的水域）。	相应二级保护区水域两岸河堤外坡脚向外纵深 200 米的陆域。	18.93	潭江赤坎西头咀分汉口处至南楼吸水点下游 3000 米行洪控制线（30 年一遇）所能淹没的河段（除一级保护区外）。	相应一级和二级保护区水域两岸向陆域纵深 200 米的陆域（除一级保护区陆域外）。	3.85		
			II类	准保护区	——	——	0	潭江开平、恩平交界处至南楼吸水点上游二级保护区边界行洪控制线（30 年一遇）所能淹没的河段。	相应准保护区水域两岸向陆域纵深 200 米的陆域。	17.18		

序号	行政区	保护区名称	水质保护目标	保护区级别	调整前保护区范围			调整后保护区范围			变化说明	备注
					水域	陆域	面积 (平方公里)	水域	陆域	面积 (平方公里)		
3	台山市	鳅鱼角水库 饮用水水源 保护区	II类	一级	---	---	0	水库多年平均水位对应的高程线以下的全部水域。	一级保护区水域外200米内的陆域集水范围。	0.91	新划定	
								---	除一级保护区以外的其他集水范围。	11.84		
4	台山市	井面潭水库 饮用水水源 保护区	II类	一级	---	---	0	水库多年平均水位对应的高程线以下的全部水域。	一级保护区水域外500米的陆域集水范围。	2.31	新划定	
								---	除一级保护区以外的其他集水范围。	11.47		
5	台山市	车桶坑水库 饮用水水源 保护区	II类	一级	---	---	0	水库多年平均水位对应的高程线以下的全部水域。	一级保护区水域外500米的陆域集水范围。	0.94	新划定	
								---	除一级保护区以外的其他集水范围。	9.39		
6	台山市	老营底水库 饮用水水源 保护区	II类	一级	---	---	0	水库多年平均水位对应的高程线以下的全部水域。	一级保护区水域外200米范围内的陆域或至流域分水岭。	2.76	新划定	
								---	除一级保护区以外的其他集水范围。	7.19		

序号	行政区	保护区名称	水质保护目标	保护区级别	调整前保护区范围			调整后保护区范围			变化说明	备注
					水域	陆域	面积 (平方公里)	水域	陆域	面积 (平方公里)		
7	台山市	大隆洞水库 饮用水水源 保护区	II类	一级	---	---	0	水库多年平均水位对应的高程线以下的全部水域。	一级保护区水域外200米范围内的陆域或至332乡道路肩的集水范围。	22.78	新划定	
					---	---	0	---	一级保护区边界向陆纵深3000米的陆域或至流域分水岭。	48.51		
					---	---	0	---	除一级保护区和二级保护区以外的集水范围。	80.36		
8	台山市	石花山水库 饮用水水源 保护区	II类	一级	全部水域。	自正常水位线向陆纵深100米陆域。	0.73	水库多年平均水位对应的高程线以下的全部水域。	一级保护区水域外至流域分水岭的全部集水范围。	1.02	调整	
					---	正常水位线向外纵深1000米内除一级保护区外的所有陆域。	6.57	---	---	0		

序号	行政区	保护区名称	水质保护目标	保护区级别	调整前保护区范围			调整后保护区范围			变化说明	备注
					水域	陆域	面积 (平方公里)	水域	陆域	面积 (平方公里)		
9	台山市	坂潭水库饮用水水源保护区	II类	一级	全部水域，面积为0.42平方公里。	自正常水位线向陆纵深100米陆域。	0.95	水库多年平均水位对应的高程线以下的全部水域。	一级保护区水域外500米的陆域集水范围。	2.53	调整	
					---	---	0	---	除一级保护区外的其他集水范围。	7.34		
10	台山市	塘田水库饮用水水源保护区	II类	一级	全部水域，面积为1.28平方公里。	自正常水位线向陆纵深100米陆域。	2.91	水库多年平均水位对应的高程线以下的全部水域。	一级保护区水域外200米的陆域集水范围。	4.18	调整	
					---	---	0	---	一级保护区边界线向陆纵深2000米的陆域集水范围。	12.41		
11	台山市	白沙段饮用水水源保护区	II类	一级	潭江三八镇六槐管区永安村北侧(规划中)水厂保护区范围与开平市相应一级保护区保护范围、目标相同。	与开平市相应一级保护区保护范围相同。	0.77	---	除一级保护区和二级保护区以外的集水范围。	25.5	调整	整合 (整合到开平市江干
					---	---	0	---	---	0		

序号	行政区	保护区名称	水质保护目标	保护区级别	调整前保护区范围			调整后保护区范围			变化说明	备注
					水域	陆域	面积 (平方公里)	水域	陆域	面积 (平方公里)		
			--	二级	潭江台山市河段二级保护区范围与开平市相应保护区范围、目标相同。	与开平市相应二级保护区保护区范围相同。	0.71	--	--	0	南流段备用饮用水源。	
12	台山市	台城河合水水闸饮用水水源保护区	II类	一级	台城河合水水闸第一水厂取水口上游1000米起至下游200米河段的水域，	相应一级保护区水域两岸河堤外坡脚向外纵深200米陆域。	0.63	--	--	0	取消	
			II类		合水水闸第一水厂取水口上游1000米起至塘田、坂潭水库一级保护区的所有水域，下游200米起下溯1000米水域。	合水水闸相应二级保护区水域两岸河堤外坡脚向外纵深200米的陆域。	7.93	--	--	0		
13	新会区	新会潭江段饮用水水源保护区	II类	一级	潭江新会市鸣乔、牛勒角、文昌阁三个吸水点各自上游1000米起至下游1000米的河段水域。	相应一级保护区水域两岸河堤外坡脚向外纵深200米的陆域。	7.02	潭江新会区鸣乔吸水点上下游1000米行洪控制线(30年一遇)以下除航道外的整个河道范围。	相应一级保护区水域两岸河堤临水侧向陆纵深200米的陆域。	2.4	取消部分	

序号	行政区	保护区名称	水质保护目标	保护区级别	调整前保护区范围			调整后保护区范围			变化说明	备注
					水域	陆域	面积 (平方公里)	水域	陆域	面积 (平方公里)		
			II类	二级	潭江开平、台山、新会三地交接段面起至黄克大桥、慈母张见纪念大桥河段除一级保护区外的水域。	相应二级保护区水域两岸河堤外坡脚向外纵深100米的陆域。	17.22	潭江开平、台山、新会三地交接段面起至鸣乔吸水点下游3500米处除一级保护区和航道外的整个河道范围。	相应二级保护区水域两岸河堤临水侧向陆纵深100米的陆域。	5.01		
14	恩平市	宝鸭仔水库饮用水水源保护区	II类	一级保护区	水库取水口半径300米范围内的水域。	取水口侧正常水位线(高35.4米)以上200米范围的陆域。	0.2	---	---	0		
			II类	二级保护区	水库除一级保护区外水域以外的其它水域,以及入库河流上溯3000米水域。	水库集雨区除一级水源保护区陆域以外的其它陆域。	20.34	---	---	0	取消	
15	恩平市	铜古坑水库饮用水水源保护区	II类	一级保护区	铜古坑水库正常水位线(高程55米)以下的全部水域范围、磨刀坑山坑水围、磨刀坑山坑水围、磨刀坑山坑水围。	水库相应一级保护区水域向陆纵深200米范围内的陆域,但不超过流域分水岭范围。	0.96	---	---	0	调整	

序号	行政区	保护区名称	水质保护目标	保护区级别	调整前保护区范围			调整后保护区范围			变化说明	备注
					水域	陆域	面积 (平方公里)	水域	陆域	面积 (平方公里)		
16	江门市鹤山市和佛山市南海区	鹤山市西江东坡饮用水水源保护区	II类	二级保护区	铜古坑和磨刀坑山坑除一级保护区水域以外的水域面积。	水库集雨区除一级水源保护区陆域以外的其它陆域。	4.82	铜古坑和磨刀坑山坑水库多年平均水位对应的高程线以下的全部水域。	除二级保护区水域外的其他集水范围。	5.78	调整	
					西江鹤山市供水总公司东坡第一水厂取水口上游3000米至下游1400米的水域。	相应一级保护区水域两岸河堤外坡脚向外纵深200米的陆域(包括西江河中的海沙、新沙两岛)。	13.5	西江鹤山市供水总公司第二水厂取水口上游3000米至下游1400米的水域,其中与海寿岛之间的水域宽度为多年平均水位对应的高程线下的水域,除航道外的整个河道范围;其他的水域宽度则为取水口侧多年平均水位对应高程线至河道中泓线除航道外之间的范围。	相应一级保护区水域向陆至防洪堤顶临水侧的陆域。	3.685		
					西江鹤山市供水总公司东坡第一水厂取水口上游3000米起上溯3000米,下	相应二级保护区水域两岸河堤外坡脚向外纵深200米的	7.01	西江鹤山市供水总公司第二水厂取水口上游3000米起上溯3000	相应二级保护区水域向陆至防洪堤顶临水侧的陆域。	3.628		

序号	行政区	保护区名称	水质保护目标	保护区级别	调整前保护区范围			调整后保护区范围			变化说明	备注
					水域	陆域	面积 (平方公里)	水域	陆域	面积 (平方公里)		
					游 1400 米起下湖 1000 米河段的水域。	陆域范围。		米, 下游 1400 米起下湖 1000 米河段的水域。水域宽度为取水口侧多年平均水位对应高程线至河道中泓线除航道外之间的范围。				
			II 类	准保护区	西江鹤山市供水总公司东坡第一水厂取水口上游 6000 米起上湖 4000 米河段的水域。	—	4.74	西江鹤山市供水总公司第二水厂取水口上游 6000 米起上湖至江门市界, 其水域宽度为取水口侧多年平均水位对应高程线至河道中泓线除航道外之间的范围; 以及海寿岛和海心沙两岛之间的水域。	西江河中的海寿岛和海心沙两岛除一级保护区外的其他陆域。	7.347		

江门市部分饮用水水源保护区示意图及拐点坐标

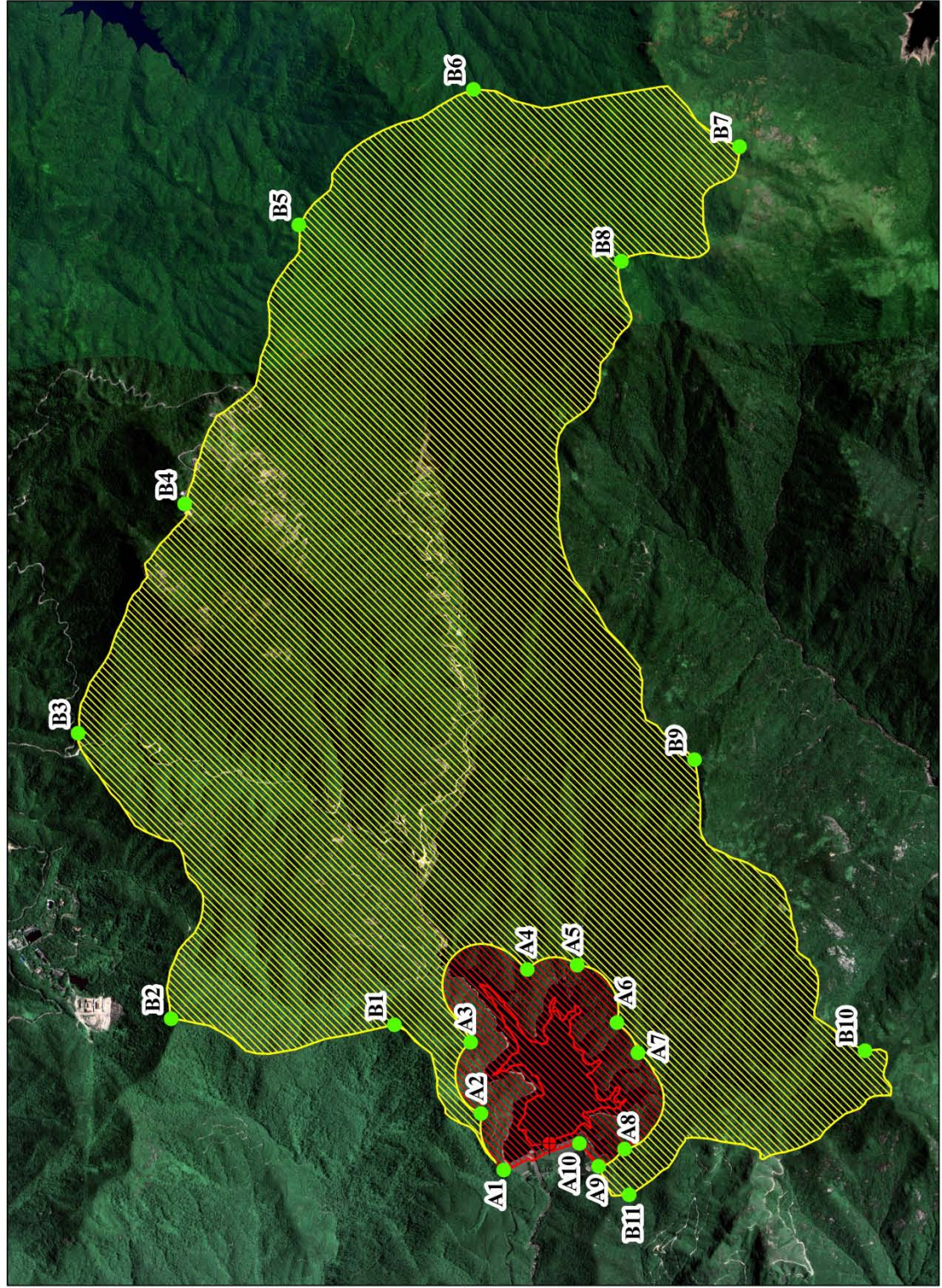
潭江开平段南楼水厂备用饮用水水源保护区



潭江开平段南楼水厂备用饮用水水源保护区边界拐点坐标

主要拐点	经度	纬度	主要拐点	经度	纬度
A1	112°38'46.49"E	22°21'15.51"N	B6	112° 37' 21.39" E	22° 20' 00.82" N
A2	112°38'49.53"E	22°21'01.29"N	C1	112° 35' 32.48" E	22° 19' 11.93" N
A3	112°38'11.24"E	22°20'14.93"N	C2	112° 33' 54.04" E	22° 16' 01.17" N
A4	112°37'59.44"E	22°19'57.08"N	C3	112° 31' 30.78" E	22° 17' 02.07" N
A5	112°37'51.17"E	22°20'09.38"N	C4	112° 29' 09.71" E	22° 17' 52.38" N
A6	112°38'06.66"E	22°21'00.15"N	C5	112° 28' 30.26" E	22° 20' 12.42" N
B1	112°39'40.29"E	22°21'25.70"N	C6	112° 28' 33.26" E	22° 20' 19.28" N
B2	112°39'40.01"E	22°20'58.50"N	C7	112° 29' 27.08" E	22° 17' 54.85" N
B3	112°37'45.24"E	22°19'42.50"N	C8	112° 31' 41.80" E	22° 17' 20.51" N
B4	112°36'42.24"E	22°19'26.80"N	C9	112° 33' 19.44" E	22° 17' 24.12" N
B5	112°36'35.12"E	22°20'01.52"N	C10	112° 34' 15.33" E	22° 18' 56.48" N

台山市鳅鱼角水库饮用水水源保护区



图例

- 拐点
- 取水口
- 一级保护区
- 二级保护区

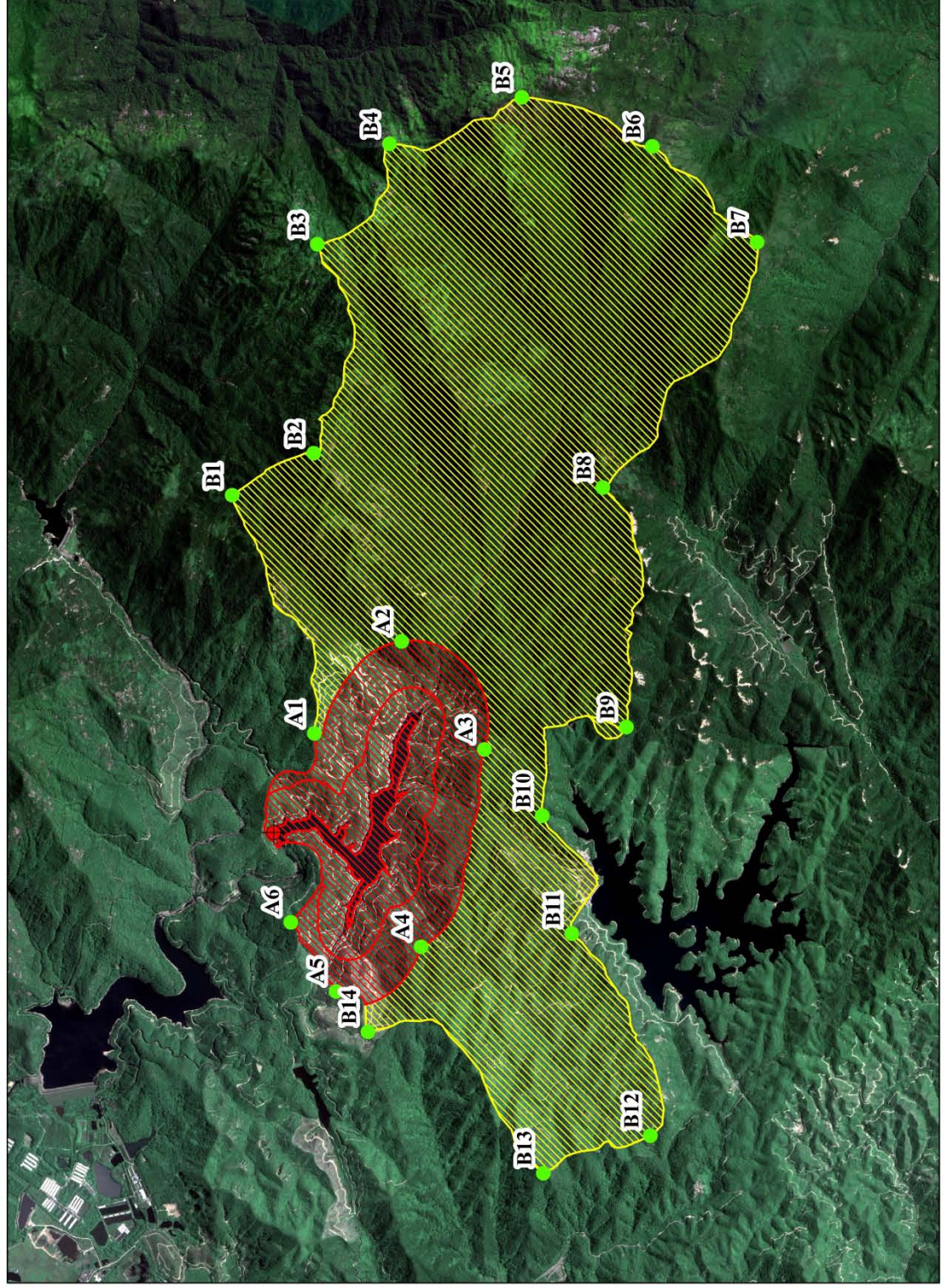
主要拐点	经度	纬度
A1	112°54' 40.21" E	22°12' 53.34" N
A2	112°54' 49.96" E	22°12' 57.26" N
A3	112°55' 02.24" E	22°12' 59.05" N
A4	112°55' 14.79" E	22°12' 49.28" N
A5	112°55' 15.53" E	22°12' 40.67" N
A6	112°55' 05.62" E	22°12' 33.83" N
A7	112°55' 00.41" E	22°12' 30.21" N
A8	112°54' 43.84" E	22°12' 32.50" N
A9	112°54' 40.87" E	22°12' 36.97" N
A10	112°54' 44.80" E	22°12' 40.29" N
B1	112°55' 05.24" E	22°13' 13.18" N
B2	112°55' 06.28" E	22°13' 50.65" N
B3	112°55' 55.51" E	22°14' 06.68" N
B4	112°56' 35.01" E	22°13' 48.31" N
B5	112°57' 23.11" E	22°13' 28.65" N
B6	112°57' 46.45" E	22°12' 58.55" N
B7	112°57' 36.58" E	22°12' 12.68" N
B8	112°57' 16.84" E	22°12' 33.05" N
B9	112°55' 50.94" E	22°12' 20.46" N
B10	112°55' 00.78" E	22°11' 51.05" N
B11	112°54' 35.94" E	22°12' 31.70" N







台山市鰲鱼角水库饮用水水源保护区边界拐点坐标

主要拐点	经度	纬度	主要拐点	经度	纬度
A1	112° 54' 40.21" E	22° 12' 53.34" N	B2	112° 55' 06.28" E	22° 13' 50.65" N
A2	112° 54' 49.96" E	22° 12' 57.26" N	B3	112° 55' 55.51" E	22° 14' 06.68" N
A3	112° 55' 02.24" E	22° 12' 59.05" N	B4	112° 56' 35.01" E	22° 13' 48.31" N
A4	112° 55' 14.79" E	22° 12' 49.28" N	B5	112° 57' 23.11" E	22° 13' 28.65" N
A5	112° 55' 15.53" E	22° 12' 40.67" N	B6	112° 57' 46.45" E	22° 12' 58.55" N
A6	112° 55' 05.62" E	22° 12' 33.83" N	B7	112° 57' 36.58" E	22° 12' 12.68" N
A7	112° 55' 00.41" E	22° 12' 30.21" N	B8	112° 57' 16.84" E	22° 12' 33.05" N
A8	112° 54' 43.84" E	22° 12' 32.50" N	B9	112° 55' 50.94" E	22° 12' 20.46" N
A9	112° 54' 40.87" E	22° 12' 36.97" N	B10	112° 55' 00.78" E	22° 11' 51.05" N
A10	112° 54' 44.80" E	22° 12' 40.29" N	B11	112° 54' 35.94" E	22° 12' 31.70" N
B1	112° 55' 05.24" E	22° 13' 12.18" N	/	/	/

台山市井面潭水库饮用水水源保护区



图例

-  取水口
-  拐点
-  一级保护区
-  二级保护区

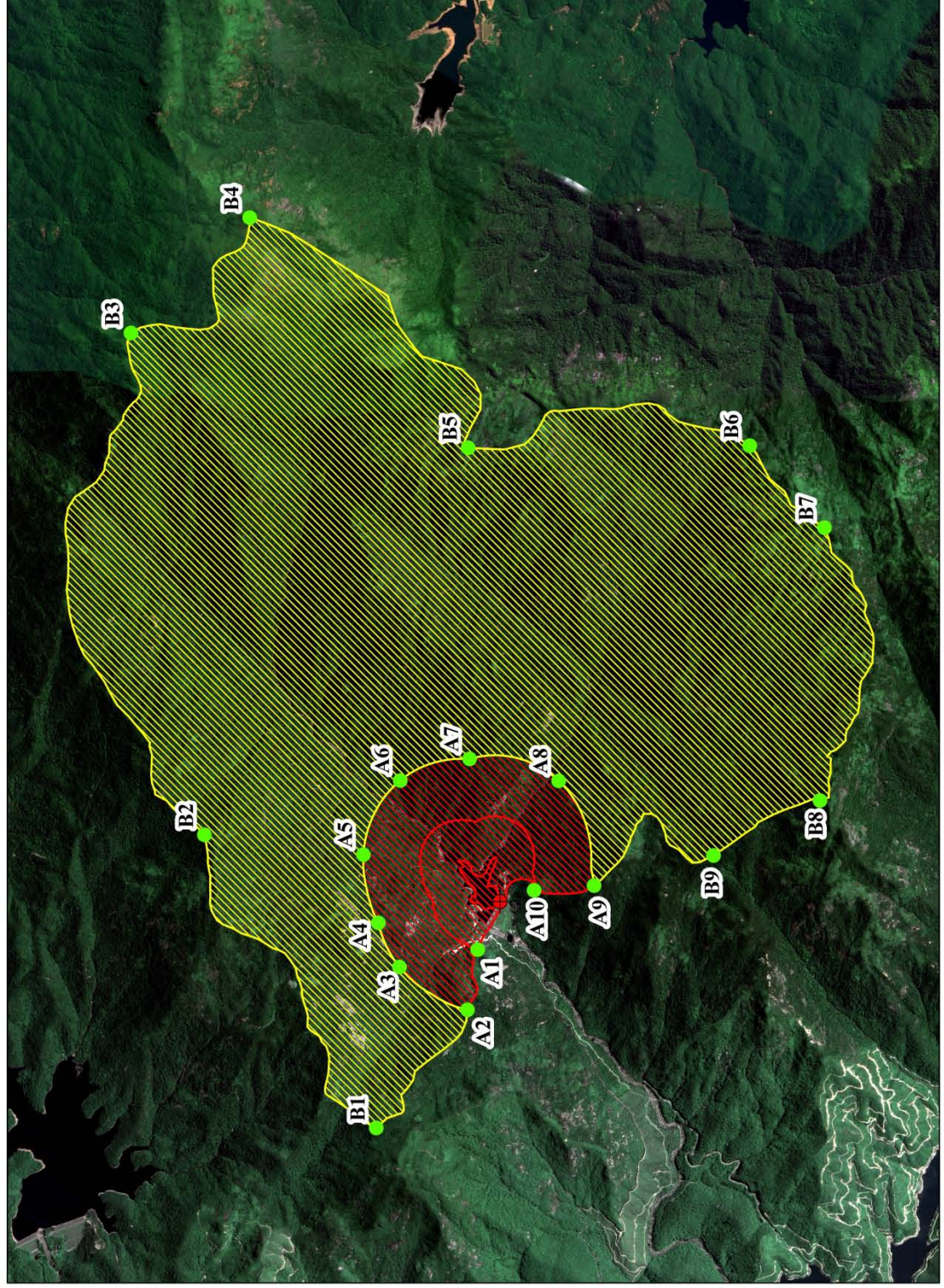
主要拐点	经度	纬度
A1	112°54' 54.20" E	22°10' 34.92" N
A2	112°55' 14.75" E	22°10' 15.39" N
A3	112°54' 50.58" E	22°09' 56.91" N
A4	112°54' 06.51" E	22°10' 11.05" N
A5	112°53' 56.54" E	22°10' 30.09" N
A6	112°54' 11.96" E	22°10' 40.17" N
B1	112°55' 47.42" E	22°10' 53.29" N
B2	112°55' 56.80" E	22°10' 35.04" N
B3	112°56' 43.52" E	22°10' 34.27" N
B4	112°57' 05.93" E	22°10' 18.14" N
B5	112°57' 16.32" E	22°09' 48.54" N
B6	112°57' 05.38" E	22°09' 19.36" N
B7	112°56' 43.95" E	22°08' 55.96" N
B8	112°55' 49.12" E	22°09' 30.45" N
B9	112°54' 55.62" E	22°09' 25.17" N
B10	112°54' 35.81" E	22°09' 43.99" N
B11	112°54' 09.44" E	22°09' 37.34" N
B12	112°53' 24.27" E	22°09' 19.82" N
B13	112°53' 15.89" E	22°09' 43.73" N
B14	112°53' 47.51" E	22°10' 22.92" N



台山市井面潭水库饮用水水源保护区边界拐点坐标

主要拐点	经度	纬度	主要拐点	经度	纬度
A1	112° 54' 54.20" E	22° 10' 34.92" N	B5	112° 57' 16.32" E	22° 09' 48.54" N
A2	112° 55' 14.75" E	22° 10' 15.39" N	B6	112° 57' 05.38" E	22° 09' 19.36" N
A3	112° 54' 50.58" E	22° 09' 56.91" N	B7	112° 56' 43.95" E	22° 08' 55.96" N
A4	112° 54' 06.51" E	22° 10' 11.05" N	B8	112° 55' 49.12" E	22° 09' 30.45" N
A5	112° 53' 56.54" E	22° 10' 30.09" N	B9	112° 54' 55.62" E	22° 09' 25.17" N
A6	112° 54' 11.96" E	22° 10' 40.17" N	B10	112° 54' 35.81" E	22° 09' 43.99" N
B1	112° 55' 47.42" E	22° 10' 53.29" N	B11	112° 54' 09.44" E	22° 09' 37.34" N
B2	112° 55' 56.80" E	22° 10' 35.04" N	B12	112° 53' 24.27" E	22° 09' 19.82" N
B3	112° 56' 43.52" E	22° 10' 34.27" N	B13	112° 53' 15.89" E	22° 09' 43.73" N
B4	112° 57' 05.93" E	22° 10' 18.14" N	B14	112° 53' 47.51" E	22° 10' 22.92" N

台山市车桶坑水库饮用水水源保护区



图例

- 拐点
- 取水口
- 一级保护区
- 二级保护区

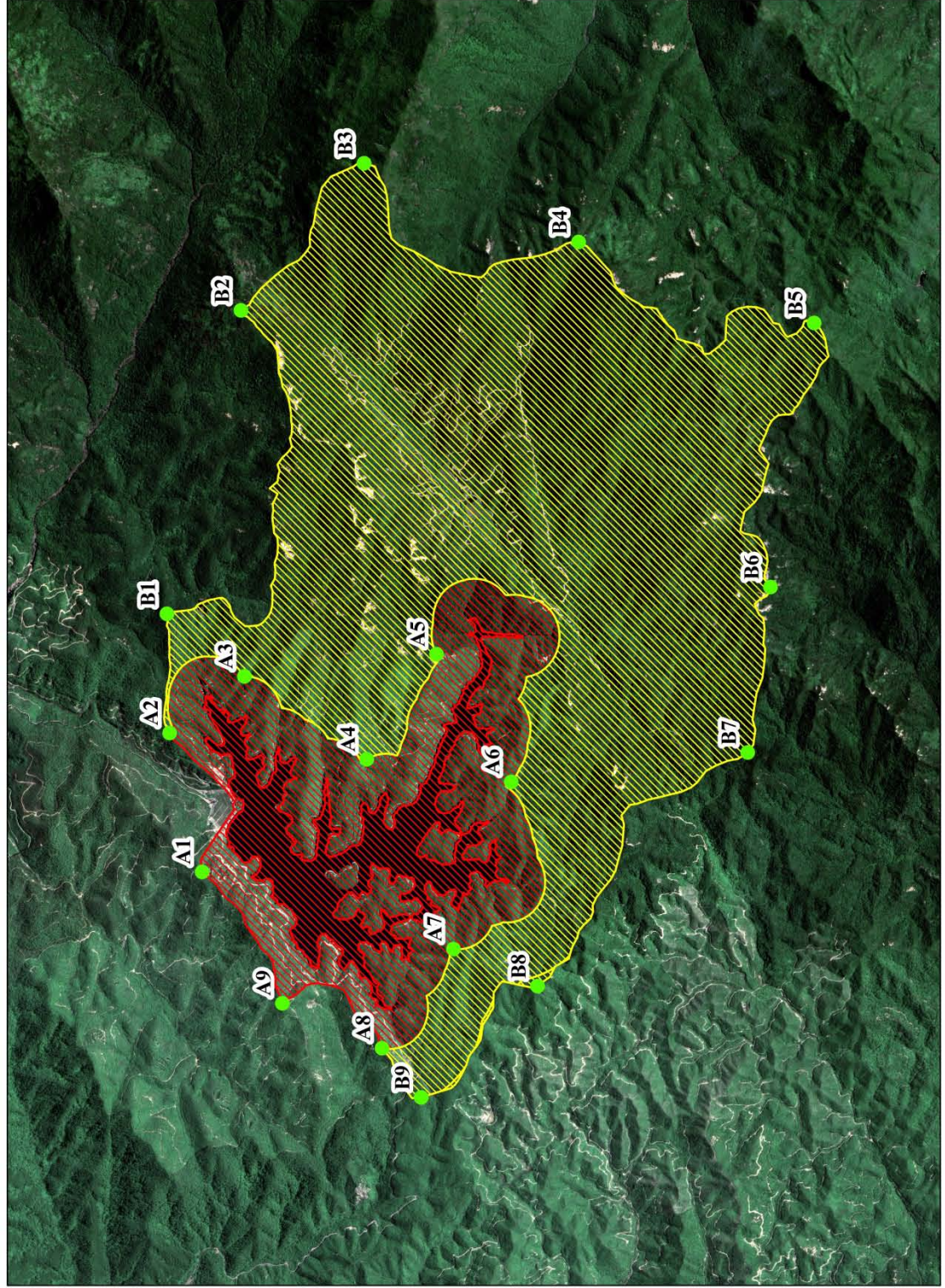
主要拐点	经度	纬度
A1	112°55' 31.29" E	22°11' 33.67" N
A2	112°55' 20.99" E	22°11' 35.42" N
A3	112°55' 28.32" E	22°11' 47.07" N
A4	112°55' 35.88" E	22°11' 50.69" N
A5	112°55' 47.54" E	22°11' 53.28" N
A6	112°56' 00.25" E	22°11' 46.92" N
A7	112°56' 03.94" E	22°11' 35.05" N
A8	112°56' 00.17" E	22°11' 19.78" N
A9	112°55' 42.27" E	22°11' 13.75" N
A10	112°55' 41.43" E	22°11' 24.01" N
B1	112°55' 00.78" E	22°11' 51.08" N
B2	112°55' 50.94" E	22°12' 20.46" N
B3	112°57' 16.84" E	22°12' 33.05" N
B4	112°57' 36.58" E	22°12' 12.68" N
B5	112°56' 57.20" E	22°11' 35.30" N
B6	112°56' 57.55" E	22°10' 47.09" N
B7	112°56' 43.52" E	22°10' 34.27" N
B8	112°55' 56.80" E	22°10' 35.04" N
B9	112°55' 47.42" E	22°10' 53.29" N



台山市车桶坑水库饮用水水源保护区边界拐点坐标

主要拐点	经度	纬度	主要拐点	经度	纬度
A1	112° 55' 31.29" E	22° 11' 33.67" N	B1	112° 55' 00.78" E	22° 11' 51.05" N
A2	112° 55' 20.99" E	22° 11' 35.42" N	B2	112° 55' 50.94" E	22° 12' 20.46" N
A3	112° 55' 28.32" E	22° 11' 47.07" N	B3	112° 57' 16.84" E	22° 12' 33.05" N
A4	112° 55' 35.88" E	22° 11' 50.69" N	B4	112° 57' 36.58" E	22° 12' 12.68" N
A5	112° 55' 47.54" E	22° 11' 53.25" N	B5	112° 56' 57.20" E	22° 11' 35.30" N
A6	112° 56' 00.25" E	22° 11' 46.92" N	B6	112° 56' 57.55" E	22° 10' 47.09" N
A7	112° 56' 03.94" E	22° 11' 35.05" N	B7	112° 56' 43.52" E	22° 10' 34.27" N
A8	112° 56' 00.17" E	22° 11' 19.78" N	B8	112° 55' 56.80" E	22° 10' 35.04" N
A9	112° 55' 42.27" E	22° 11' 13.75" N	B9	112° 55' 47.42" E	22° 10' 53.29" N
A10	112° 55' 41.43" E	22° 11' 24.01" N	/	/	/

台山市老营底水库饮用水水源保护区



图例

- 拐点
- 取水口
- 一级保护区
- 二级保护区

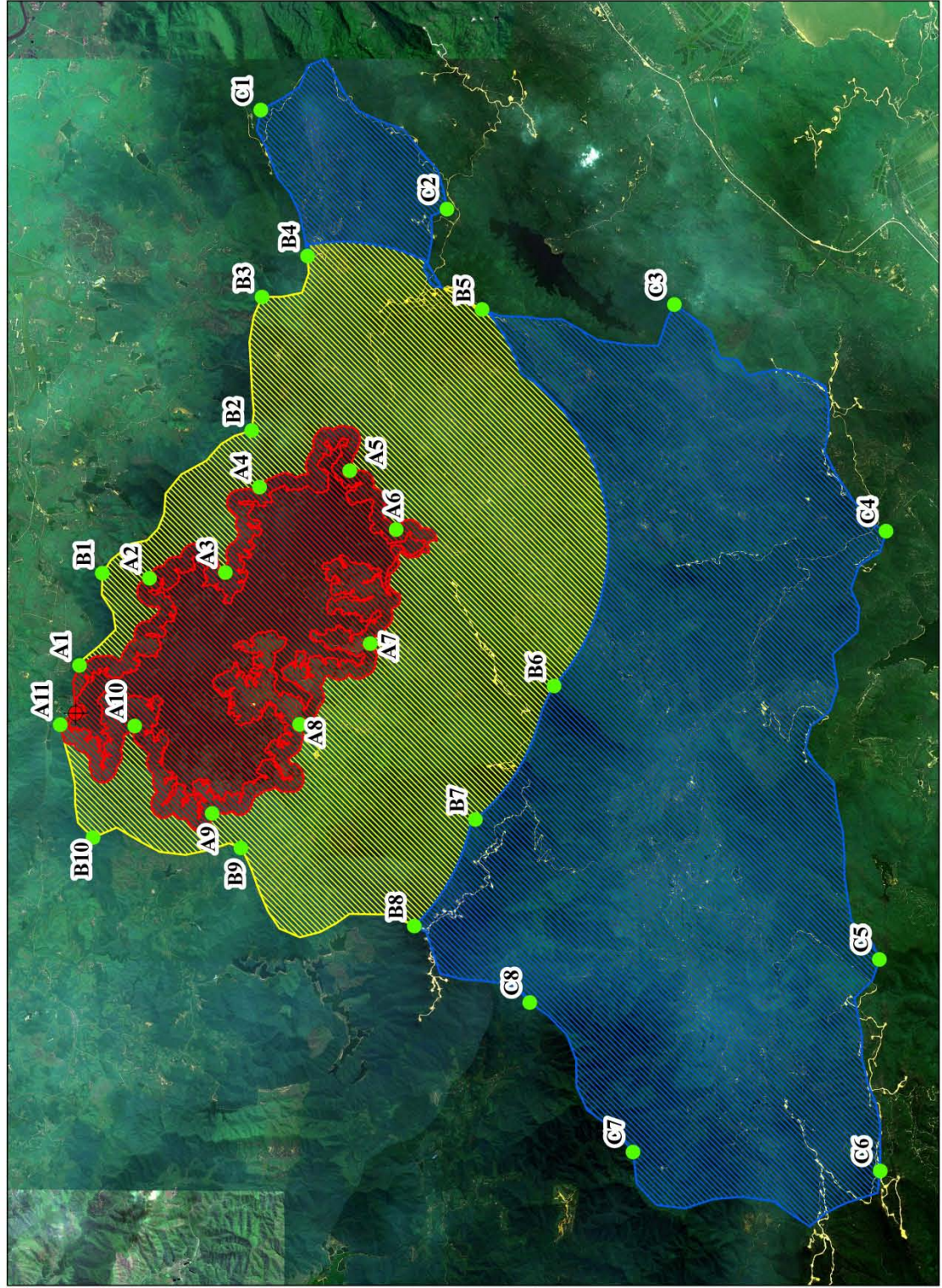
主要拐点	经度	纬度
A1	112°54' 09.44" E	22°09' 37.34" N
A2	112°54' 34.07" E	22°09' 43.12" N
A3	112°54' 44.16" E	22°09' 29.84" N
A4	112°54' 29.41" E	22°09' 08.11" N
A5	112°54' 48.07" E	22°08' 55.74" N
A6	112°54' 25.39" E	22°08' 42.47" N
A7	112°53' 55.74" E	22°08' 52.74" N
A8	112°53' 38.12" E	22°09' 05.40" N
A9	112°53' 46.11" E	22°09' 23.10" N
B1	112°54' 55.26" E	22°09' 43.60" N
B2	112°55' 49.12" E	22°09' 30.45" N
B3	112°56' 15.23" E	22°09' 08.61" N
B4	112°56' 01.27" E	22°08' 30.52" N
B5	112°55' 46.87" E	22°07' 48.67" N
B6	112°55' 00.02" E	22°07' 56.46" N
B7	112°54' 30.64" E	22°08' 00.50" N
B8	112°53' 49.15" E	22°08' 37.83" N
B9	112°53' 29.39" E	22°08' 58.46" N




台山市老营底水库饮用水水源保护区边界拐点坐标

主要拐点	经度	纬度	主要拐点	经度	纬度
A1	112° 54' 09.44" E	22° 09' 37.34" N	B1	112° 54' 55.26" E	22° 09' 43.60" N
A2	112° 54' 34.07" E	22° 09' 43.12" N	B2	112° 55' 49.12" E	22° 09' 30.45" N
A3	112° 54' 44.16" E	22° 09' 29.84" N	B3	112° 56' 15.23" E	22° 09' 08.61" N
A4	112° 54' 29.41" E	22° 09' 08.11" N	B4	112° 56' 01.27" E	22° 08' 30.52" N
A5	112° 54' 48.07" E	22° 08' 55.74" N	B5	112° 55' 46.87" E	22° 07' 48.67" N
A6	112° 54' 25.39" E	22° 08' 42.47" N	B6	112° 55' 00.02" E	22° 07' 56.46" N
A7	112° 53' 55.74" E	22° 08' 52.74" N	B7	112° 54' 30.64" E	22° 08' 00.50" N
A8	112° 53' 38.12" E	22° 09' 05.40" N	B8	112° 53' 49.15" E	22° 08' 37.83" N
A9	112° 53' 46.11" E	22° 09' 23.10" N	B9	112° 53' 29.39" E	22° 08' 58.46" N

台山市大隆洞水库饮用水水源保护区



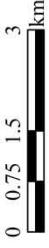


图例

- 拐点
- 取水口
- 一级保护区
- 二级保护区
- 准保护区

主要拐点	经度	纬度
A1	112°38' 44.60" E	22°01' 44.22" N
A2	112°39' 34.05" E	22°01' 04.53" N
A3	112°39' 37.32" E	22°00' 21.45" N
A4	112°40' 25.75" E	22°00' 02.07" N
A5	112°40' 35.07" E	21°59' 10.87" N
A6	112°40' 01.61" E	21°58' 44.56" N
A7	112°38' 56.96" E	21°58' 59.29" N
A8	112°38' 11.15" E	21°59' 39.33" N
A9	112°37' 20.56" E	22°00' 28.91" N
A10	112°38' 10.19" E	22°01' 12.80" N
A11	112°38' 10.96" E	22°01' 55.14" N
B1	112°39' 36.88" E	22°01' 31.31" N
B2	112°40' 57.88" E	22°00' 06.45" N
B3	112°42' 13.56" E	22°00' 00.62" N
B4	112°42' 36.89" E	21°59' 34.84" N
B5	112°42' 06.50" E	21°57' 55.85" N
B6	112°38' 32.94" E	21°57' 14.98" N
B7	112°37' 17.17" E	21°57' 59.57" N
B8	112°36' 16.68" E	21°58' 34.26" N
B9	112°37' 01.04" E	22°00' 12.56" N
B10	112°37' 06.89" E	22°01' 36.55" N
C1	112°43' 59.69" E	22°00' 01.31" N
C2	112°43' 03.46" E	21°58' 15.79" N
C3	112°42' 09.33" E	21°56' 06.72" N
C4	112°40' 00.77" E	21°54' 06.50" N
C5	112°35' 57.71" E	21°54' 10.36" N
C6	112°34' 08.51" E	21°56' 30.21" N
C7	112°35' 57.74" E	21°54' 09.81" N
C8	112°35' 33.26" E	21°57' 28.76" N

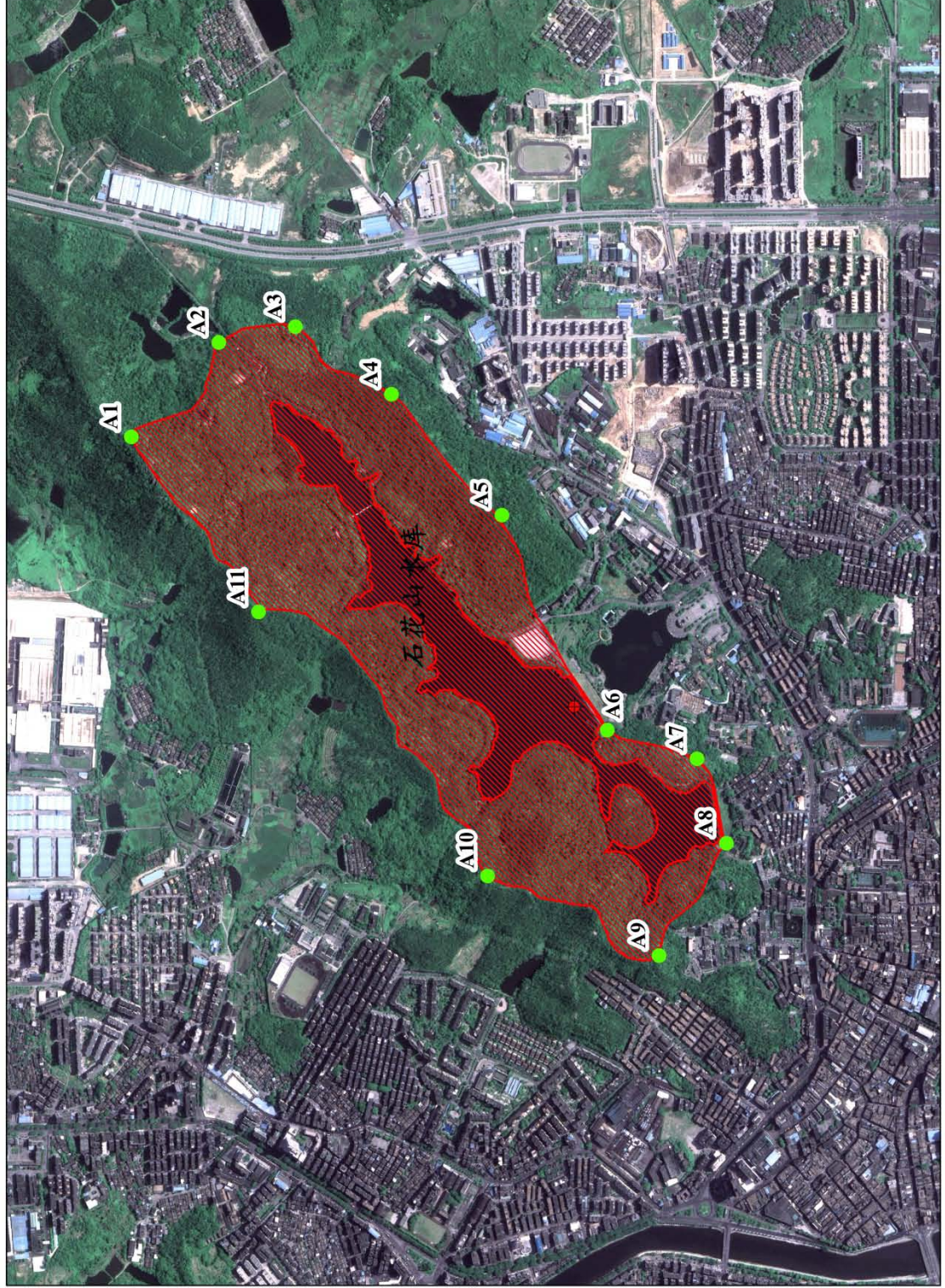
0 0.75 1.5 3 km






台山市大隆洞水库饮用水水源保护区边界拐点坐标

主要拐点	经度	纬度	主要拐点	经度	纬度
A1	112° 38' 44.60" E	22° 01' 44.22" N	B5	112° 42' 06.50" E	21° 57' 55.85" N
A2	112° 39' 34.05" E	22° 01' 04.53" N	B6	112° 38' 32.94" E	21° 57' 14.98" N
A3	112° 39' 37.32" E	22° 00' 21.45" N	B7	112° 37' 17.17" E	21° 57' 59.57" N
A4	112° 40' 25.75" E	22° 00' 02.07" N	B8	112° 36' 16.68" E	21° 58' 34.26" N
A5	112° 40' 35.07" E	21° 59' 10.87" N	B9	112° 37' 01.04" E	22° 00' 12.56" N
A6	112° 40' 01.61" E	21° 58' 44.56" N	B10	112° 37' 06.89" E	22° 01' 36.55" N
A7	112° 38' 56.96" E	21° 58' 59.29" N	C1	112° 43' 59.69" E	22° 00' 01.31" N
A8	112° 38' 11.15" E	21° 59' 39.33" N	C2	112° 43' 03.46" E	21° 58' 15.79" N
A9	112° 37' 20.56" E	22° 00' 28.91" N	C3	112° 42' 09.33" E	21° 56' 06.72" N
A10	112° 38' 10.19" E	22° 01' 12.89" N	C4	112° 40' 00.77" E	21° 54' 06.50" N
A11	112° 38' 10.96" E	22° 01' 55.14" N	C5	112° 35' 57.71" E	21° 54' 10.36" N
B1	112° 39' 36.88" E	22° 01' 31.31" N	C6	112° 33' 57.74" E	21° 54' 09.81" N
B2	112° 40' 57.88" E	22° 00' 06.45" N	C7	112° 34' 08.51" E	21° 56' 30.21" N
B3	112° 42' 13.56" E	22° 00' 00.62" N	C8	112° 35' 33.26" E	21° 57' 28.76" N
B4	112° 42' 36.89" E	21° 59' 34.84" N	/	/	/

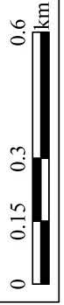
台山市石花山水库饮用水水源保护区



图例

-  取水口
-  拐点
-  一级保护区

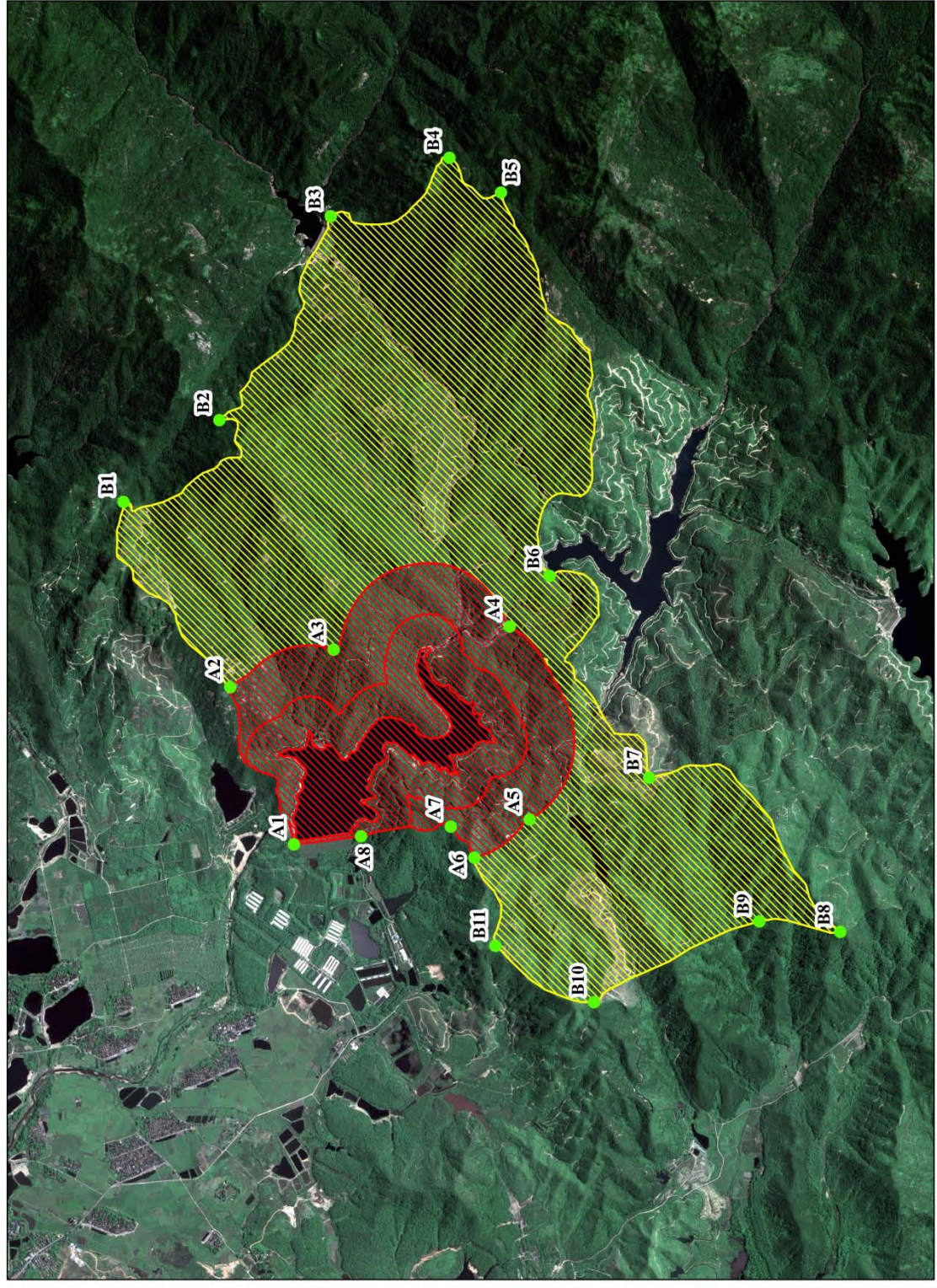
主要拐点	经度	纬度
A1	112°48' 03.11" E	22°16' 21.15" N
A2	112°48' 11.68" E	22°16' 13.19" N
A3	112°48' 13.12" E	22°16' 06.24" N
A4	112°48' 06.97" E	22°15' 57.50" N
A5	112°47' 55.98" E	22°15' 47.45" N
A6	112°47' 36.45" E	22°15' 37.87" N
A7	112°47' 33.85" E	22°15' 29.71" N
A8	112°47' 26.16" E	22°15' 27.04" N
A9	112°47' 15.96" E	22°15' 33.17" N
A10	112°47' 23.20" E	22°15' 48.76" N
A11	112°47' 47.19" E	22°16' 09.58" N



台山市石花山水库饮用水水源保护区边界拐点坐标

主要拐点	经度	纬度
A1	112° 48' 03.11" E	22° 16' 21.15" N
A2	112° 48' 11.68" E	22° 16' 13.19" N
A3	112° 48' 13.12" E	22° 16' 06.24" N
A4	112° 48' 06.97" E	22° 15' 57.50" N
A5	112° 47' 55.98" E	22° 15' 47.45" N
A6	112° 47' 36.45" E	22° 15' 37.87" N
A7	112° 47' 33.85" E	22° 15' 29.71" N
A8	112° 47' 26.16" E	22° 15' 27.04" N
A9	112° 47' 15.96" E	22° 15' 33.17" N
A10	112° 47' 23.20" E	22° 15' 48.76" N
A11	112° 47' 47.19" E	22° 16' 09.58" N

台山市坂潭水库饮用水水源保护区



图例

- 拐点
- 取水口
- 一级保护区
- 二级保护区

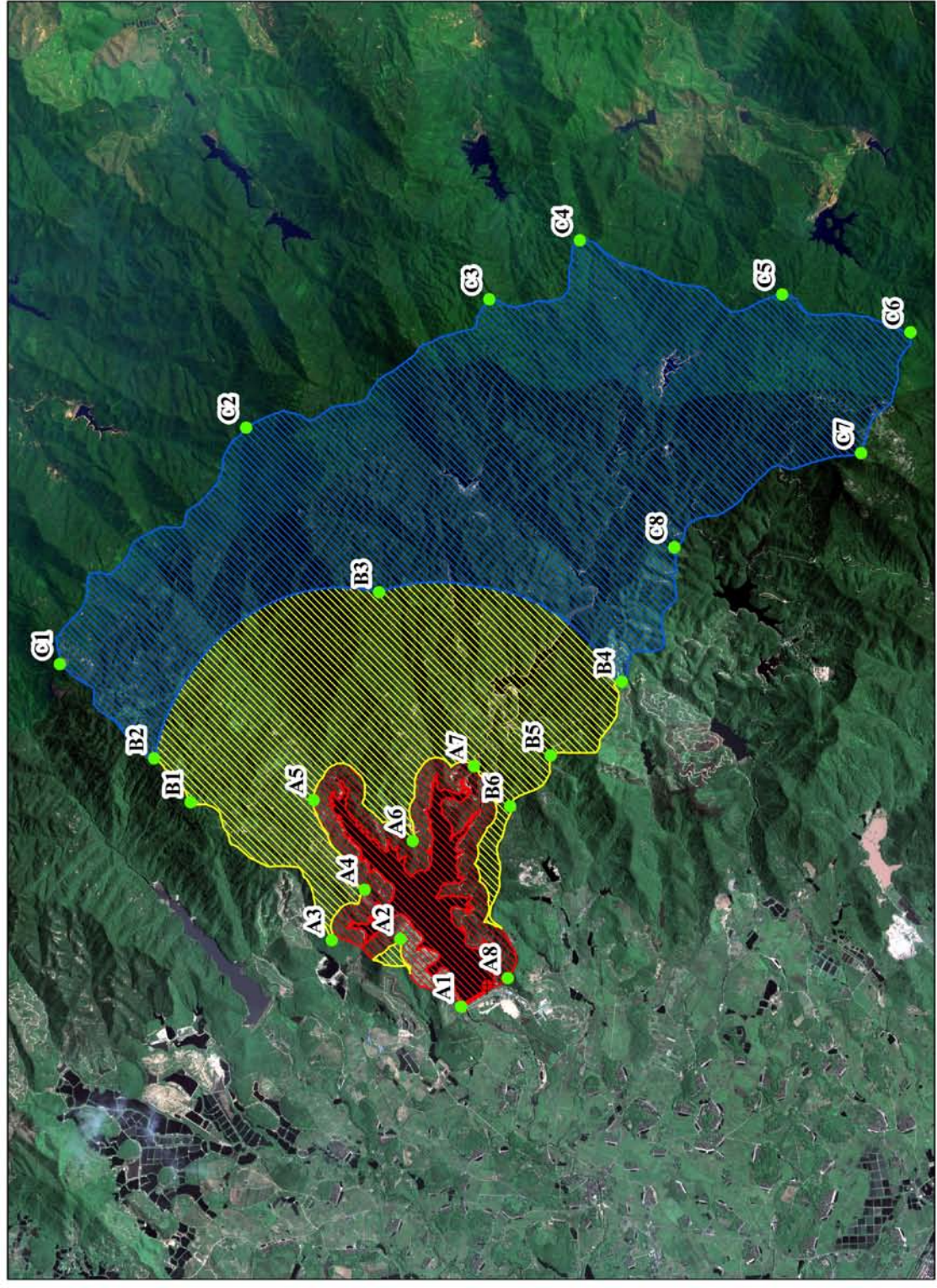
主要拐点	经度	纬度
A1	112°53' 33.84" E	22°11' 35.75" N
A2	112°54' 06.06" E	22°11' 48.82" N
A3	112°54' 13.78" E	22°11' 27.61" N
A4	112°54' 18.49" E	22°10' 51.51" N
A5	112°53' 38.92" E	22°10' 47.44" N
A6	112°53' 31.11" E	22°10' 58.78" N
A7	112°53' 37.49" E	22°11' 03.64" N
A8	112°53' 35.50" E	22°11' 22.01" N
B1	112°54' 44.02" E	22°12' 10.71" N
B2	112°55' 00.78" E	22°11' 51.05" N
B3	112°55' 42.56" E	22°11' 28.20" N
B4	112°55' 54.54" E	22°11' 03.88" N
B5	112°55' 47.42" E	22°10' 53.29" N
B6	112°54' 28.87" E	22°10' 43.36" N
B7	112°53' 47.51" E	22°10' 22.92" N
B8	112°53' 15.89" E	22°09' 43.73" N
B9	112°53' 18.05" E	22°10' 00.33" N
B10	112°53' 01.49" E	22°10' 34.23" N
B11	112°53' 13.06" E	22°10' 54.45" N



台山市坂潭水库饮用水水源保护区边界拐点坐标

主要拐点	经度	纬度	主要拐点	经度	纬度
A1	112° 53' 33.84" E	22° 11' 35.75" N	B3	112° 55' 42.56" E	22° 11' 28.20" N
A2	112° 54' 06.06" E	22° 11' 48.82" N	B4	112° 55' 54.54" E	22° 11' 03.88" N
A3	112° 54' 13.75" E	22° 11' 27.61" N	B5	112° 55' 47.42" E	22° 10' 53.29" N
A4	112° 54' 18.49" E	22° 10' 51.51" N	B6	112° 54' 28.87" E	22° 10' 43.36" N
A5	112° 53' 38.92" E	22° 10' 47.44" N	B7	112° 53' 47.51" E	22° 10' 22.92" N
A6	112° 53' 31.11" E	22° 10' 58.78" N	B8	112° 53' 15.89" E	22° 09' 43.73" N
A7	112° 53' 37.49" E	22° 11' 03.64" N	B9	112° 53' 18.05" E	22° 10' 00.33" N
A8	112° 53' 35.50" E	22° 11' 22.01" N	B10	112° 53' 01.49" E	22° 10' 34.23" N
B1	112° 54' 44.02" E	22° 12' 10.71" N	B11	112° 53' 13.06" E	22° 10' 54.45" N
B2	112° 55' 00.78" E	22° 11' 51.05" N	/	/	/

台山市塘田水库饮用水水源保护区



图例

- 取水口
- 拐点
- 一级保护区
- 二级保护区
- 准保护区

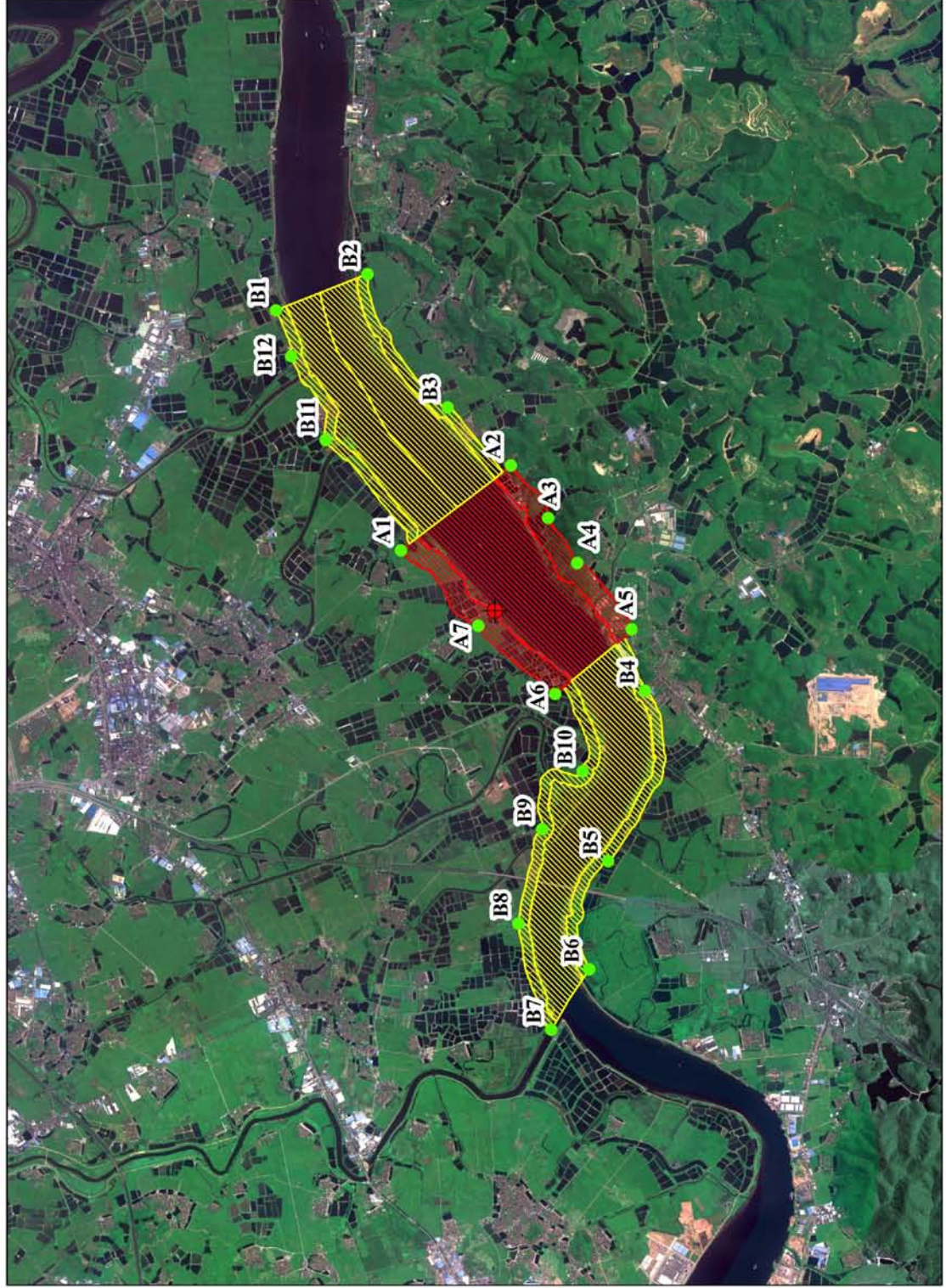
主要拐点	经度	纬度
A1	112°52' 54.92" E	22°16' 27.43" N
A2	112°53' 21.83" E	22°16' 51.55" N
A3	112°53' 21.29" E	22°17' 18.88" N
A4	112°53' 41.43" E	22°17' 05.76" N
A5	112°54' 17.03" E	22°17' 26.10" N
A6	112°54' 00.81" E	22°16' 46.67" N
A7	112°54' 30.50" E	22°16' 23.35" N
A8	112°53' 06.23" E	22°16' 08.89" N
B1	112°54' 16.21" E	22°18' 15.00" N
B2	112°54' 33.62" E	22°18' 29.59" N
B3	112°55' 39.72" E	22°17' 00.11" N
B4	112°55' 04.17" E	22°15' 23.50" N
B5	112°54' 34.77" E	22°15' 51.87" N
B6	112°54' 14.55" E	22°16' 07.91" N
C1	112°55' 11.16" E	22°19' 07.09" N
C2	112°56' 45.15" E	22°17' 52.97" N
C3	112°57' 36.16" E	22°16' 16.21" N
C4	112°57' 59.01" E	22°15' 40.21" N
C5	112°57' 38.12" E	22°14' 19.78" N
C6	112°57' 23.11" E	22°13' 28.65" N
C7	112°56' 35.01" E	22°13' 48.31" N
C8	112°55' 57.54" E	22°15' 02.63" N




台山市塘田水库饮用水水源保护区边界拐点坐标

主要拐点	经度	纬度	主要拐点	经度	纬度
A1	112° 52' 54.92" E	22° 16' 27.43" N	B4	112° 55' 04.17" E	22° 15' 23.50" N
A2	112° 53' 21.83" E	22° 16' 51.55" N	B5	112° 54' 34.77" E	22° 15' 51.87" N
A3	112° 53' 21.29" E	22° 17' 18.88" N	B6	112° 54' 14.55" E	22° 16' 07.91" N
A4	112° 53' 41.43" E	22° 17' 05.76" N	C1	112° 55' 11.16" E	22° 19' 07.09" N
A5	112° 54' 17.03" E	22° 17' 26.10" N	C2	112° 56' 45.15" E	22° 17' 52.97" N
A6	112° 54' 00.81" E	22° 16' 46.67" N	C3	112° 57' 36.16" E	22° 16' 16.21" N
A7	112° 54' 30.50" E	22° 16' 22.35" N	C4	112° 57' 59.61" E	22° 15' 40.21" N
A8	112° 53' 06.23" E	22° 16' 08.89" N	C5	112° 57' 38.12" E	22° 14' 19.78" N
B1	112° 54' 16.21" E	22° 18' 15.00" N	C6	112° 57' 23.11" E	22° 13' 28.65" N
B2	112° 54' 33.62" E	22° 18' 29.59" N	C7	112° 56' 35.01" E	22° 13' 48.31" N
B3	112° 55' 39.72" E	22° 17' 00.11" N	C8	112° 55' 57.54" E	22° 15' 02.63" N

潭江新会段饮用水水源保护区






图例

- 拐点
- 取水口
- 一级保护区
- 二级保护区

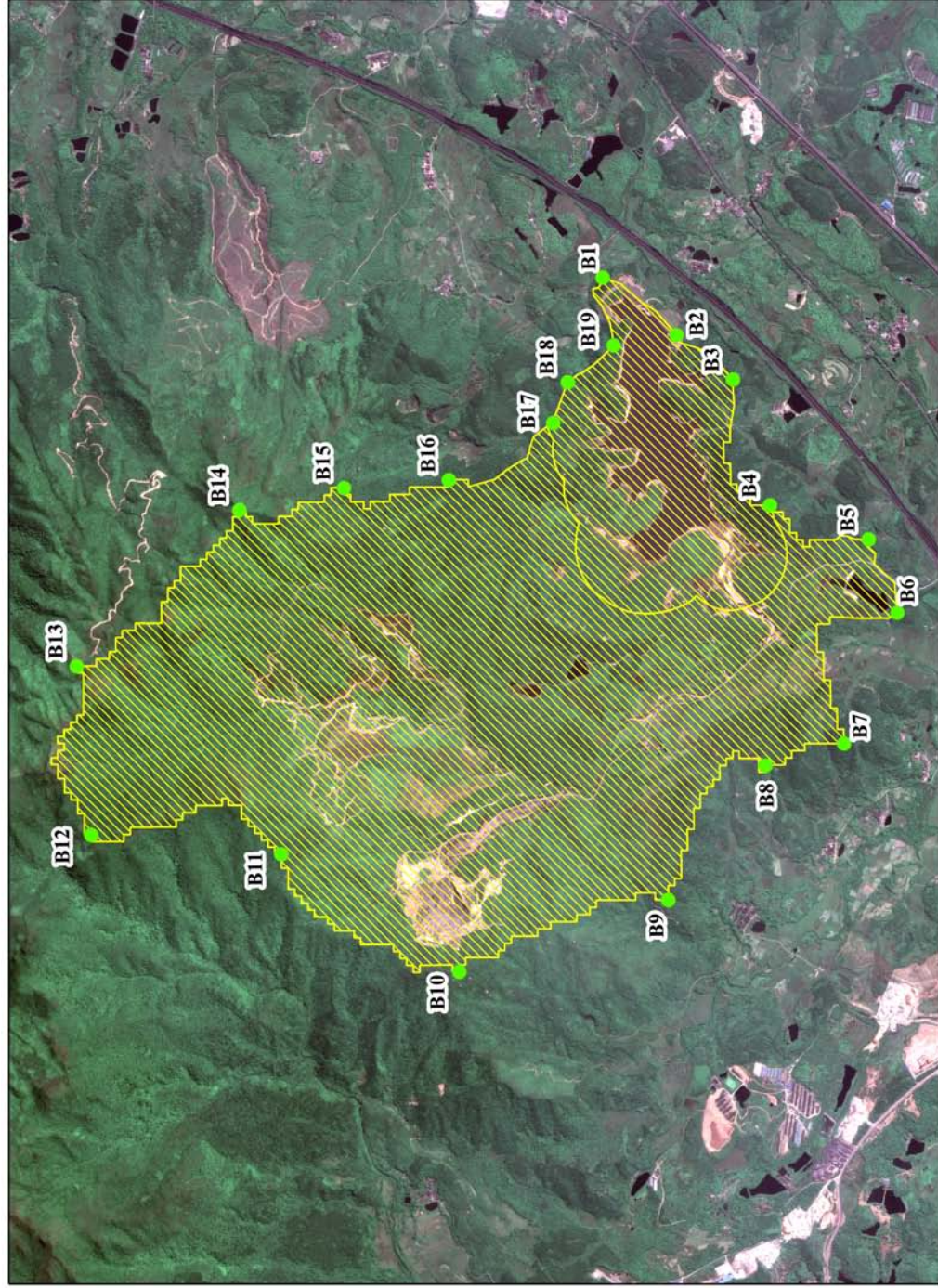
主要拐点	经度	纬度
A1	112°51' 17.54" E	22°27' 45.47" N
A2	112°51' 46.67" E	22°27' 11.00" N
A3	112°51' 28.89" E	22°26' 59.17" N
A4	112°51' 13.74" E	22°26' 49.92" N
A5	112°50' 51.37" E	22°26' 33.61" N
A6	112°50' 29.19" E	22°26' 56.54" N
A7	112°50' 52.13" E	22°27' 20.90" N
B1	112°52' 38.73" E	22°28' 25.44" N
B2	112°52' 51.23" E	22°27' 56.61" N
B3	112°52' 06.21" E	22°27' 31.04" N
B4	112°50' 30.54" E	22°26' 28.18" N
B5	112°49' 32.56" E	22°26' 39.43" N
B6	112°48' 55.79" E	22°26' 45.07" N
B7	112°48' 35.19" E	22°26' 56.88" N
B8	112°49' 11.19" E	22°27' 07.54" N
B9	112°49' 43.27" E	22°27' 00.26" N
B10	112°50' 03.04" E	22°26' 47.71" N
B11	112°51' 54.78" E	22°28' 09.47" N
B12	112°52' 23.18" E	22°28' 20.52" N



潭江新会段饮用水水源保护区边界拐点坐标

主要拐点	经度	纬度	主要拐点	经度	纬度
A1	112° 51' 17.54" E	22° 27' 45.47" N	B4	112° 50' 30.54" E	22° 26' 28.18" N
A2	112° 51' 46.67" E	22° 27' 11.00" N	B5	112° 49' 32.56" E	22° 26' 39.43" N
A3	112° 51' 28.89" E	22° 26' 59.17" N	B6	112° 48' 55.79" E	22° 26' 45.07" N
A4	112° 51' 13.74" E	22° 26' 49.92" N	B7	112° 48' 35.19" E	22° 26' 56.88" N
A5	112° 50' 51.37" E	22° 26' 32.61" N	B8	112° 49' 11.19" E	22° 27' 07.54" N
A6	112° 50' 29.19" E	22° 26' 56.54" N	B9	112° 49' 43.27" E	22° 27' 00.26" N
A7	112° 50' 52.13" E	22° 27' 20.90" N	B10	112° 50' 03.04" E	22° 26' 47.71" N
B1	112° 52' 38.73" E	22° 28' 25.44" N	B11	112° 51' 54.78" E	22° 28' 09.47" N
B2	112° 52' 51.23" E	22° 27' 56.61" N	B12	112° 52' 23.18" E	22° 28' 20.52" N
B3	112° 52' 06.21" E	22° 27' 31.04" N	/	/	/

恩平市铜古坑水库（大槐镇）饮用水水源保护区

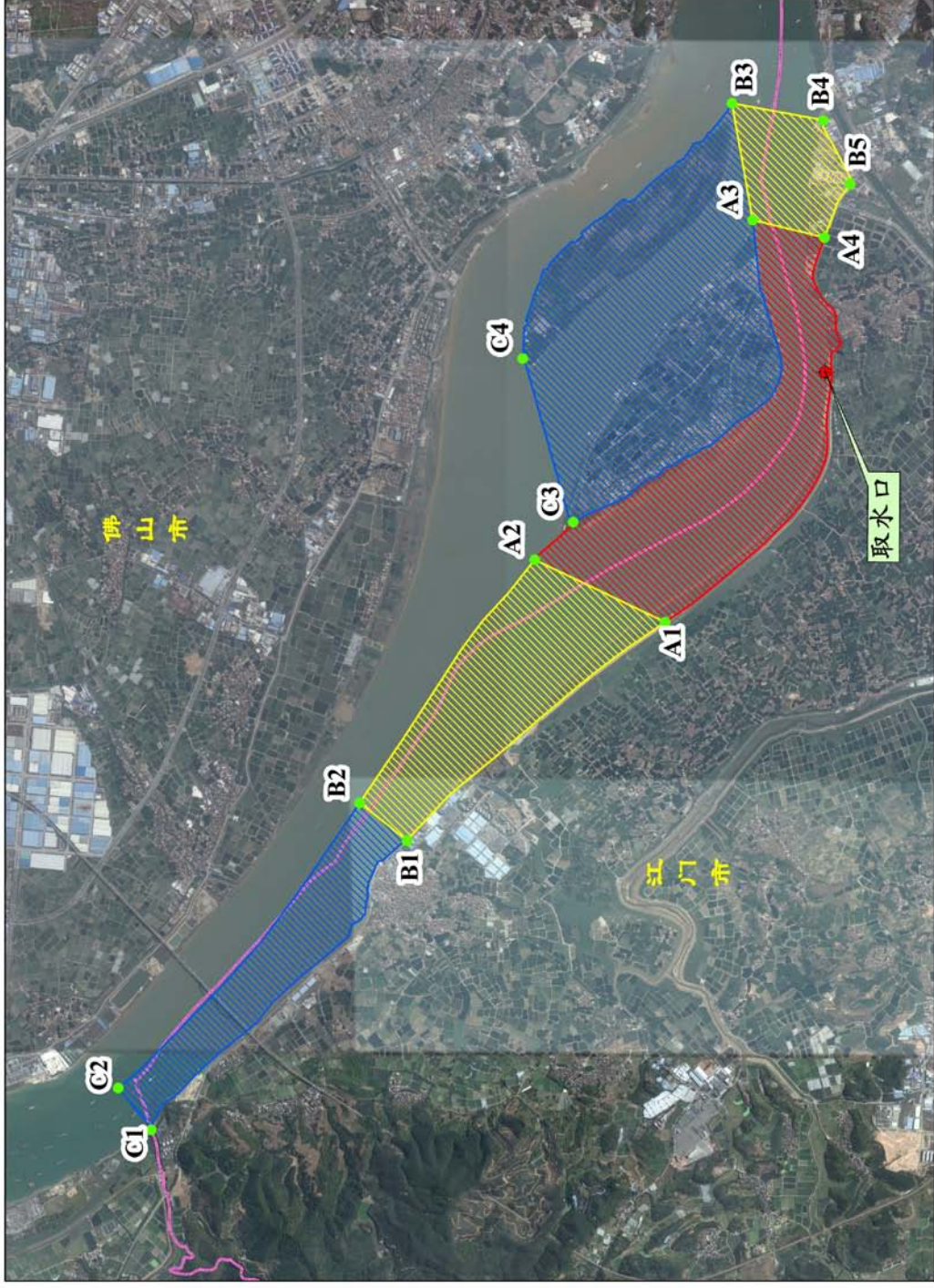


主要拐点	经度	纬度
B1	112°14' 58.03" E	22°08' 04.93" N
B2	112°14' 49.48" E	22°07' 53.95" N
B3	112°14' 42.85" E	22°07' 45.53" N
B4	112°14' 24.12" E	22°07' 40.00" N
B5	112°14' 19.01" E	22°07' 25.33" N
B6	112°14' 08.13" E	22°07' 21.05" N
B7	112°13' 48.60" E	22°07' 28.99" N
B8	112°13' 45.35" E	22°07' 40.67" N
B9	112°13' 25.32" E	22°07' 55.14" N
B10	112°13' 14.55" E	22°08' 26.27" N
B11	112°13' 32.11" E	22°08' 52.75" N
B12	112°13' 34.99" E	22°09' 21.06" N
B13	112°14' 00.11" E	22°09' 23.22" N
B14	112°14' 23.39" E	22°08' 59.01" N
B15	112°14' 26.67" E	22°08' 43.43" N
B16	112°14' 27.87" E	22°08' 27.83" N
B17	112°14' 36.39" E	22°08' 12.29" N
B18	112°14' 42.45" E	22°08' 10.14" N
B19	112°14' 47.92" E	22°08' 03.30" N

恩平市铜古坑水库（大槐镇）饮用水水源保护区边界拐点坐标

主要拐点	经度	纬度	主要拐点	经度	纬度
B1	112° 14' 58.03" E	22° 08' 04.93" N	B11	112° 13' 32.11" E	22° 08' 52.75" N
B2	112° 14' 49.48" E	22° 07' 53.95" N	B12	112° 13' 34.99" E	22° 09' 21.06" N
B3	112° 14' 42.85" E	22° 07' 45.53" N	B13	112° 14' 00.11" E	22° 09' 23.22" N
B4	112° 14' 24.12" E	22° 07' 40.00" N	B14	112° 14' 23.39" E	22° 08' 59.01" N
B5	112° 14' 19.01" E	22° 07' 25.33" N	B15	112° 14' 26.67" E	22° 08' 43.43" N
B6	112° 14' 08.12" E	22° 07' 21.05" N	B16	112° 14' 27.87" E	22° 08' 27.83" N
B7	112° 13' 48.60" E	22° 07' 28.99" N	B17	112° 14' 36.39" E	22° 08' 12.29" N
B8	112° 13' 45.35" E	22° 07' 40.67" N	B18	112° 14' 42.45" E	22° 08' 10.14" N
B9	112° 13' 25.32" E	22° 07' 55.14" N	B19	112° 14' 47.92" E	22° 08' 03.30" N
B10	112° 13' 14.55" E	22° 08' 26.27" N	/	/	/

鹤山市西江东坡饮用水水源保护区



图例

- 拐点
- ▨ 一级保护区
- ▨ 二级保护区
- ▨ 准保护区
- 取水口
- 江门市界

主要拐点	经度	纬度
A1	112°57' 38.50" E	22°48' 52.71" N
A2	112°57' 58.69" E	22°49' 32.88" N
A3	112°59' 50.80" E	22°48' 26.87" N
A4	112°59' 45.21" E	22°48' 04.91" N
B1	112°56' 26.15" E	22°50' 10.94" N
B2	112°56' 38.38" E	22°50' 35.42" N
B3	113°00' 29.15" E	22°48' 33.43" N
B4	113°00' 23.72" E	22°48' 08.41" N
B5	112°54' 50.46" E	22°47' 57.23" N
C1	112°55' 04.14" E	22°51' 28.22" N
C2	112°58' 11.15" E	22°49' 20.03" N
C3	112°59' 04.79" E	22°49' 36.66" N
C4		



鹤山市西江东坡饮用水水源保护区边界拐点坐标

主要拐点	经度	纬度
A1	112° 57' 38.50" E	22° 48' 52.71" N
A2	112° 57' 58.69" E	22° 49' 32.58" N
A3	112° 59' 50.80" E	22° 48' 26.87" N
A4	112° 59' 45.21" E	22° 48' 04.91" N
B1	112° 56' 26.15" E	22° 50' 10.94" N
B2	112° 56' 38.38" E	22° 50' 25.42" N
B3	113° 00' 29.15" E	22° 48' 33.43" N
B4	113° 00' 23.72" E	22° 48' 05.41" N
B5	113° 00' 02.84" E	22° 47' 57.23" N
C1	112° 54' 50.46" E	22° 51' 28.22" N
C2	112° 55' 04.14" E	22° 51' 38.37" N
C3	112° 58' 11.15" E	22° 49' 20.93" N
C4	112° 59' 04.79" E	22° 49' 36.66" N

公开方式：主动公开

抄送：省发展改革委、司法厅、自然资源厅、交通运输厅、住房城乡建设厅、卫生健康委、能源局、林业局。

