

# 江门市医疗保障发展统计和基金运行分析简报 (2020 年第 2 期)

2020 年第三季度，我市医疗保障基金运行总体平衡，风险可控，有关数据统计以及基金运行分析情况如下：

## 一、基本医疗保险

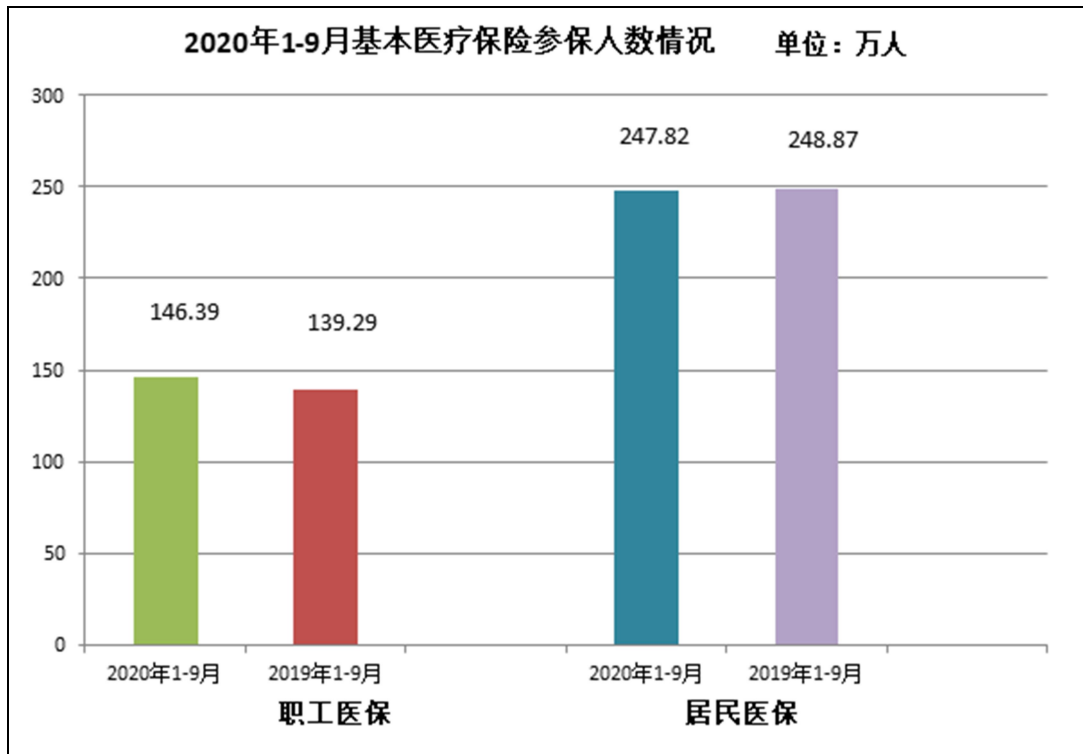
### (一) 参保人员情况

2020 年 1-9 月，我市基本医疗保险参保人数为 394.21 万人，同比增长 1.56%，其中参加职工医保人数 146.39 万人，同比增长 5.10%；参加居民医保人数为 247.82 万人，同比减少 0.42%。

2020 年 1-9 月基本医疗保险参保人数情况

单位：万人

属地	职工医保			居民医保		
	2020 年 1-9 月	2019 年 1-9 月	增幅	2020 年 1-9 月	2019 年 1-9 月	增幅
市直	3.52	3.43	2.69%	-	-	-
蓬江	38.37	36.61	4.83%	20.92	20.71	1.01%
江海	15.64	14.81	5.58%	7.49	7.36	1.67%
新会	32.47	31.04	4.60%	43.01	43.48	-1.09%
台山	16.78	15.17	10.64%	68.74	69.21	-0.68%
开平	15.11	14.25	6.05%	47.06	47.66	-1.27%
鹤山	16.16	15.69	3.01%	23.48	23.55	-0.31%
恩平	8.35	8.31	0.46%	37.13	36.89	0.65%
全市	146.39	139.29	5.10%	247.82	248.87	-0.42%



备注：参保人数为2020年9月底职工医保和居民医保参保人数。

## （二）基金收支情况

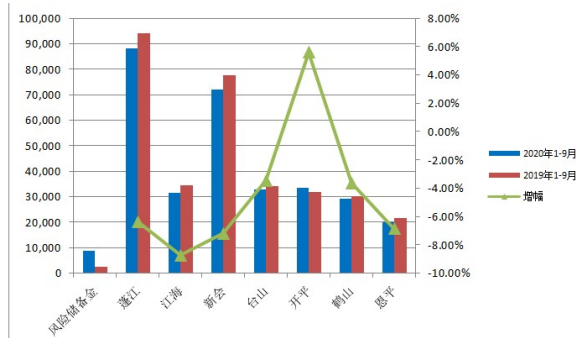
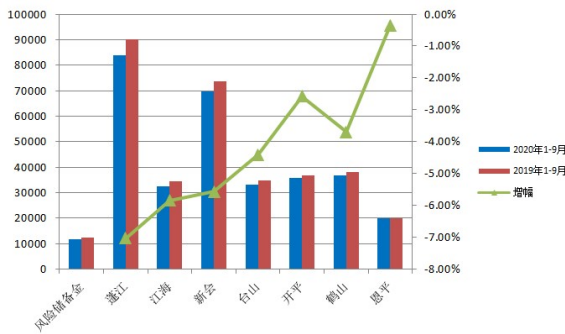
2020年1-9月，我市职工医保基金收入323,002万元（含职工生育保险收入），同比减少5.05%；支出316,153万元（含职工生育保险支出），同比减少3.14%；当期基金结余6,849万元，历年累计结余394,425万元，预计可支付月数11个月（剔除一次性预缴192,356万元后，预计可支付月数5个月）。

2020年1-9月我市城乡居民医保基金收入139,130万元，同比减少1.31%；支出123,739万元，同比减少27.19%；当期基金结余15,391万元，历年累计结余192,551万元，预计可支付月数14个月。

### 2020年1-9月职工医保收支情况

单位：万元

属地	职工医保收入				职工医保支出			
	2020年 1-9月	2019年 1-9月	同比 增长	增幅	2020年 1-9月	2019年 1-9月	同比 增长	增幅
风险准备金	11,559	12,347	-	-	8,852	2528	-	-
蓬江	83,775	90,110	-6,335	-7.03%	88,243	94,250	-6,007	-6.37%
江海	32,378	34,385	-2,007	-5.84%	31,357	34,359	-3,002	-8.74%
新会	69,595	73,690	-4,095	-5.56%	72,074	77,656	-5,582	-7.19%
台山	33,111	34,640	-1,529	-4.41%	32,885	34,065	-1,180	-3.46%
开平	35,838	36,785	-947	-2.57%	33,543	31,766	1,777	5.59%
鹤山	36,731	38,138	-1,407	-3.69%	29,125	30,218	-1,093	-3.62%
恩平	20,015	20,088	-73	-0.36%	20,074	21,555	-1,481	-6.87%
全市	323,002	340,183	-17,181	-5.05%	316,153	326,397	-10,170	-3.14%



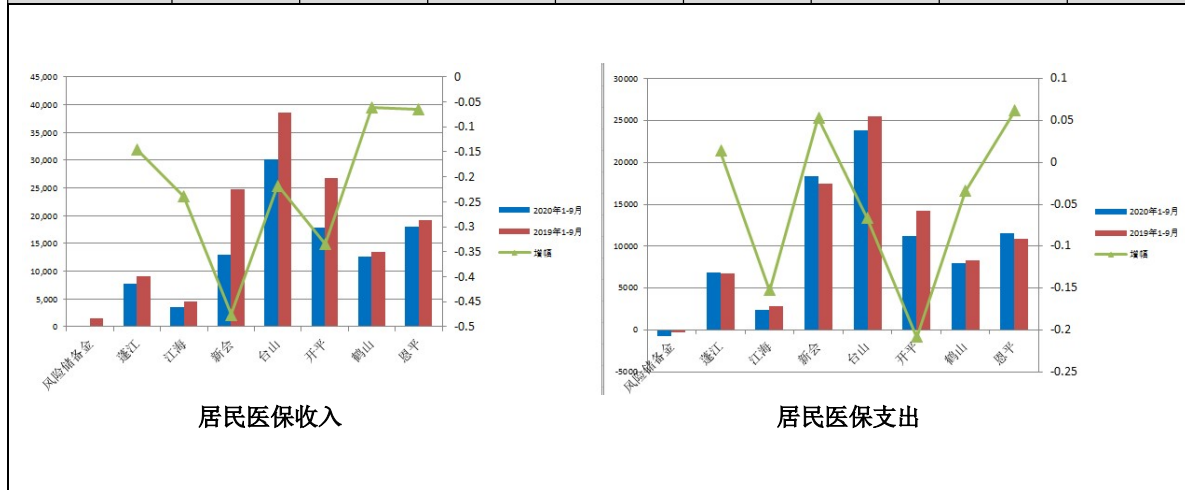
备注：风险准备金每年按基本医疗保险当期统筹基金总额的5%计提，其结余不得超过当期统筹基金收入的20%

### 2020年1-9月居民医保收支情况

单位：万元

属地	居民医保收入				居民医保支出			
	2020年 1-9月	2019年 1-9月	同比 增长	增幅	2020年 1-9月	2019年 1-9月	同比 增长	增幅
风险准备金	97	1,557	-	-	-770	-323	-	-
蓬江	11,784	10,948	836	7.64%	9,616	12,472	-2,856	-22.90%
江海	4,230	4,030	200	4.96%	3,430	5,304	-1,874	-35.33%
新会	24,569	23,656	913	3.86%	27,377	38,350	-10,974	-28.61%

台山	39,272	37,099	2,173	5.86%	35,785	47,847	-12,062	-25.21%
开平	27,057	27,353	-296	-1.08%	18,518	23,604	-5,086	-21.55%
鹤山	12,874	13,767	-893	-6.49%	12,676	17,881	-5,205	-29.11%
恩平	19,247	22,565	-3,318	-14.70%	17,107	24,818	-7,711	-31.07%
全市	139,130	140,975	-1,845	-1.31%	123,739	169,954	-46,215	-27.19%



备注：风险储备金每年按基本医疗保险当期统筹基金总额的5%计提，其结余不得超过当期统筹基金收入的20%

### (三) 全市定点医疗机构住院情况

2020年1-9月，全市定点医疗机构住院人次为35.37万人次，同比减少13.41%；住院总费用为360.719万元，同比减少3.03%；人次均住院医疗费用为10,199元，同比增长12.00%；全市职工医保参保人住院率12.95%，同比减少2.17个百分点，居民医保参保人住院率12.59%，同比减少2.3个百分点。

#### 2020年1-9月全市定点医疗机构住院人次、总费用、人次均住院医疗费用情况

单位：万人、万元

医疗机构属地	住院人次			住院总费用（万元）			人次均住院医疗费用（元）		
	2020年	2019年	增幅	2020年	2019年	增幅	2020年	2019年	增幅
	1-9月	1-9月		1-9月	1-9月		1-9月	1-9月	
蓬江	11.90	13.61	-12.53%	176,759	182,859	-3.34%	14,850	13,438	10.51%
江海	0.53	0.73	-27.78%	3,547	4,562	-22.26%	6,727	6,249	7.65%
新会	6.30	7.30	-13.74%	57,262	56,946	0.56%	9,092	7,799	16.58%
台山	7.46	8.55	-12.83%	50,926	54,589	-6.71%	6,830	6,382	7.02%

开平	4.39	5.12	-14.21%	36,504	38,214	-4.47%	8,309	7,462	11.35%
鹤山	1.84	2.40	-23.45%	15,330	15,295	0.23%	8,345	6,373	30.94%
恩平	2.95	3.13	-5.74%	20,390	19,510	4.51%	6,904	6,227	10.88%
合计	35.37	40.85	-13.41%	360,719	371,973	-3.03%	10,199	9,107	12.00%

## 二、医疗救助和医保扶贫

全市资助城乡困难群众参加基本医疗保险 50662 人，资金支出 1702.24 万元。2020 年 1-9 月累计门诊救助 108835 人次，资金支出 1019.54 万元；累计住院救助 15136 人次，资金支出 3478.23 万元；累计二次救助 12496 人次，资金支出 777.97 万元。

江门市 1-9 月份医疗救助情况明细表

单位：人、人次、万元

属地	资助参保		门诊医疗救助		住院医疗救助		二次医疗救助	
	人数	补助金额	救助人次	救助金额	救助人次	救助金额	救助人次	救助金额
蓬江	886	29.77	5712	61.08	665	160.73	33	21.35
江海	1613	54.20	2138	27.11	268	72.72	1	0.24
新会	7853	263.86	41651	293.08	3202	667.28	10	22.71
台山	11911	400.21	26758	264.82	5673	947.28	12	7.66
开平	8891	298.74	1604	102.98	1581	485.42	15	23.46
鹤山	5252	176.47	12911	119.68	1528	423.50	1898	39.25
恩平	14256	479.00	18061	150.79	2219	721.31	10527	663.30
全市	50662	1702.24	108835	1019.54	15136	3478.23	12496	777.97

## 三、药品采购

一是落实国家组织药品集中采购工作，从 2019 年 12 月 30 日第一批国家中选药品在我市落地实施，截止至 2020 年 9 月 30 日，江门市采购第一批中选药品已完成全年目标采购量的 185.66%，第二批中选药品自 2020 年 4 月 27 日在我市落地实施，目前执行进度达 89.89%。二是不断完善我市药品跨区域联合集中采购工作。截止 9 月 30 日，江门市药品跨区域联合集中采购项目上线药品目录数为 2063 个，全市共 138 家医院报名加入药

品跨区域联合集中采购项目。2020年1月1日至9月30日，我市在深圳平台订单金额为98083.03万元，占线上药品采购金额的45.93%。

#### **四、医保支付改革**

深入推进医保支付方式改革，2020年1-9月全市开展按病种分值付费病种数达6137个，按照分级诊疗的原则，设置783个基层病种组并实施同病同价，引导基层病种在社区和乡镇医治，同时设置1626个重症病种组并提升分值，鼓励二级以上的医院对疑难危重症患者的救治，支持新技术新项目的开展，促进三级医院开展高水平医院、医疗高地和“登峰计划”建设。

#### **五、跨省异地就医直接结算**

截止今年9月，全市已开通异地就医直接结算定点医药机构60家，实现了100%三级医院，100%二级医院，29.25%乡镇卫生院（含民营医疗机构）开通异地就医直接结算，超额完成全年工作任务。2020年1-9月，为全国271多个城市的15427名参保人员办理了异地就医直接结算，发生费用总额20344.00万元，医保报销11571.39万元。全市共有22038人次参保人员办理了异地就医备案，17201人次参保人员在外直接结算医保费用，发生费用总额49912.8万元，医保报销25363.8万元。

#### **六、医疗保障基金监管**

持续打击、查处欺诈骗取医疗保障基金等违规行为，2020年1-9月，全市共计检查定点医药机构1173家，查处违规医药机构195家，违规处理金额101.77万元，其中基金本金69.98万元、违约金31.04万元、行政罚款0.75万元。

2020年1-9月打击欺诈骗取医疗保障基金专项治理情况统计表

单位:万元

项目	统筹区内定点医药机构数 (家)	检查定点医药机构数 (家)	违规处理结果				
			处理家数小计	金额(万元)			
				小计	基金本金	违约金(缴入基金专户)	行政罚款
定点医疗机构 (含村卫生室)	241	241	126	101.77	69.98	31.04	0.75
定点药店	1119	932	69	0	0	0	0
总计	1360	1173	195	101.77	69.98	31.04	0.75