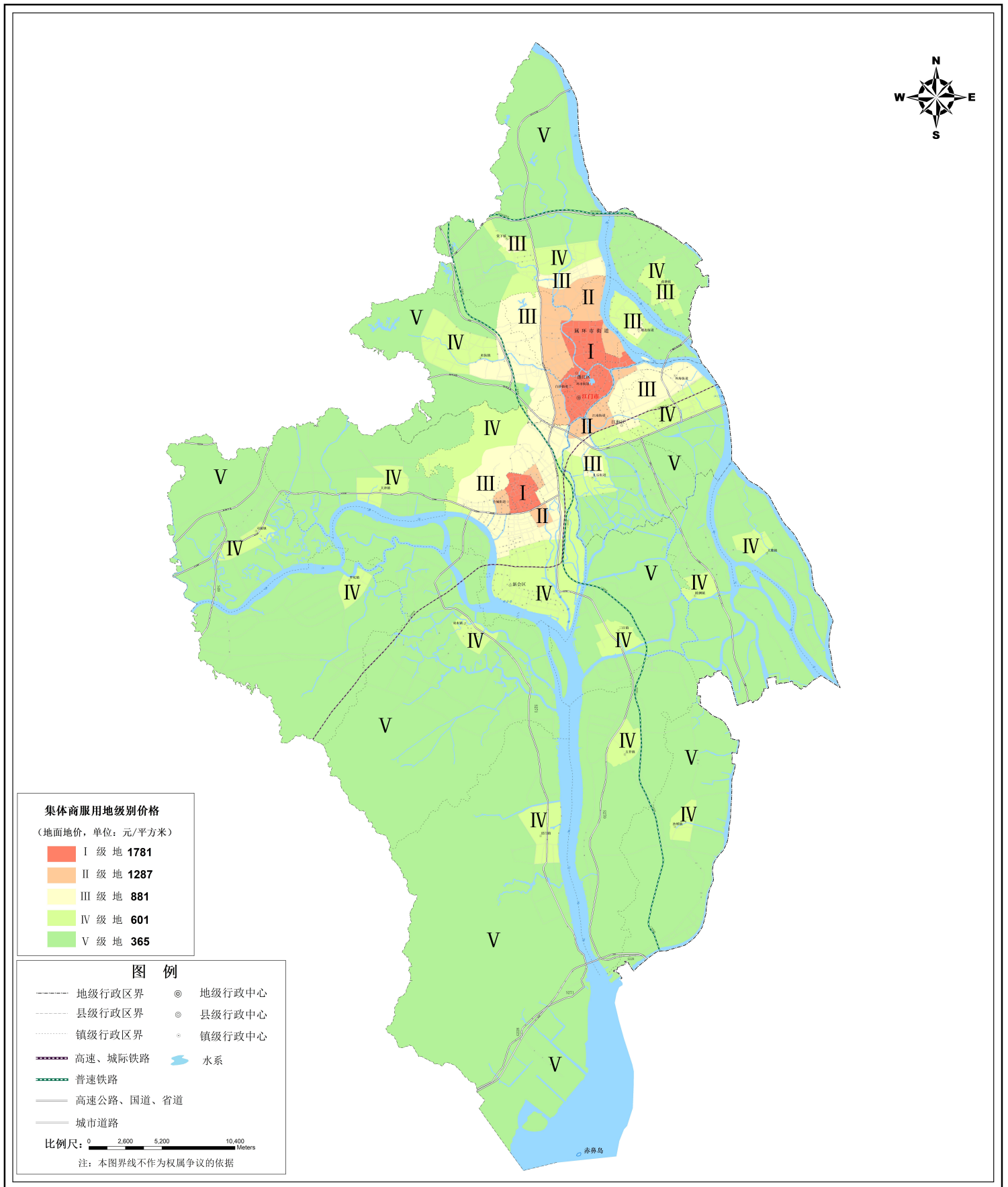
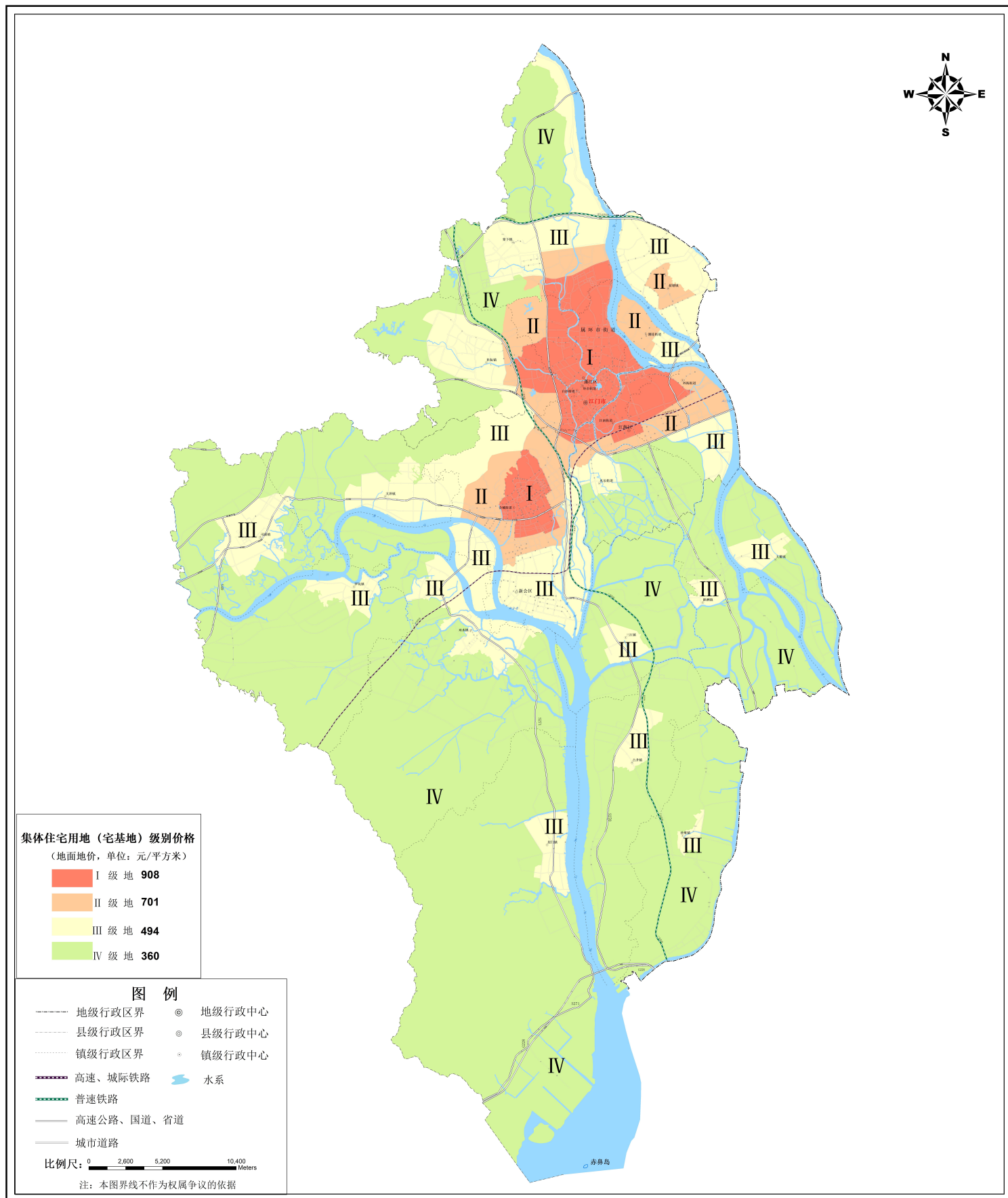


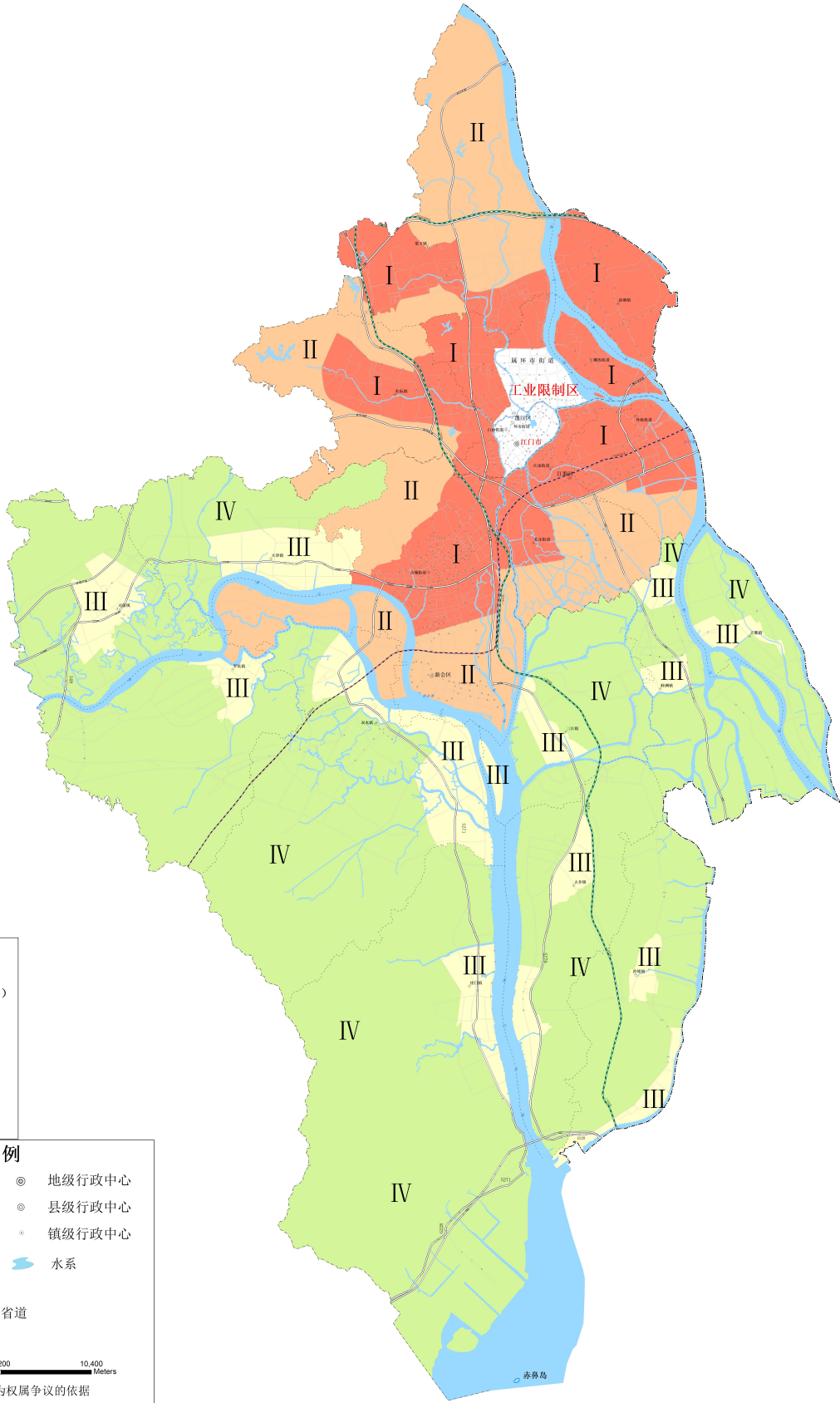
江门市市区集体商服用地级别基准地价范围图



江门市市区集体住宅用地（宅基地）级别基准地价范围图



江门市市区集体工业用地级别基准地价范围图



集体工业用地级别价格
(地面地价, 单位: 元/平方米)

■	I 级地	510
■	II 级地	429
■	III 级地	363
■	IV 级地	280

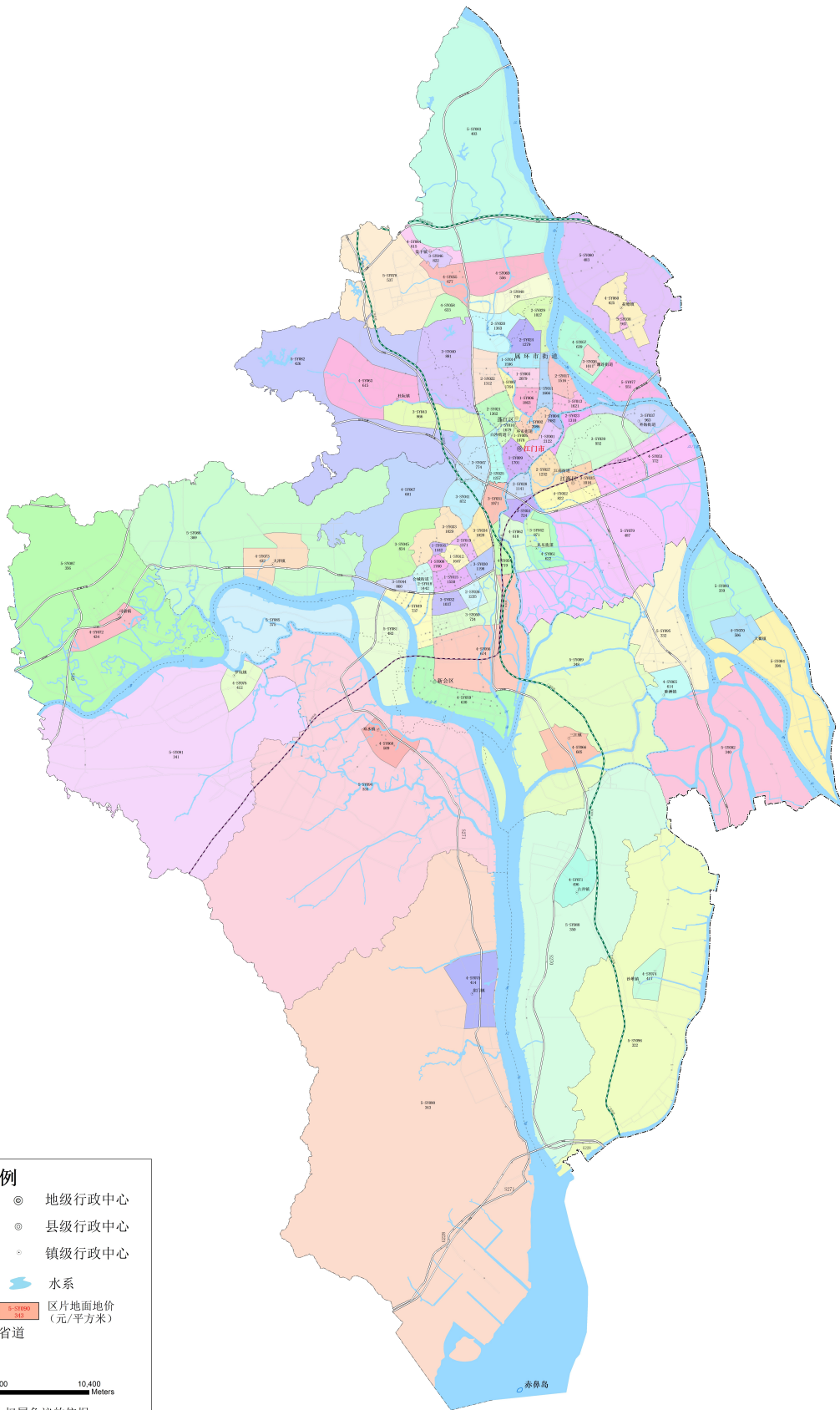
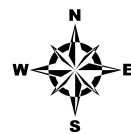
图例

- 地级行政区界 ⊙ 地级行政中心
- 县级行政区界 ⊙ 县级行政中心
- 镇级行政区界 ⊙ 镇级行政中心
- 高速、城际铁路 水系
- 普速铁路
- 高速公路、国道、省道
- 城市道路

比例尺: 0 2,600 5,200 10,400 Meters

注: 本图界线不作为权属争议的依据

江门市市区集体商服用地区片基准地价范围图



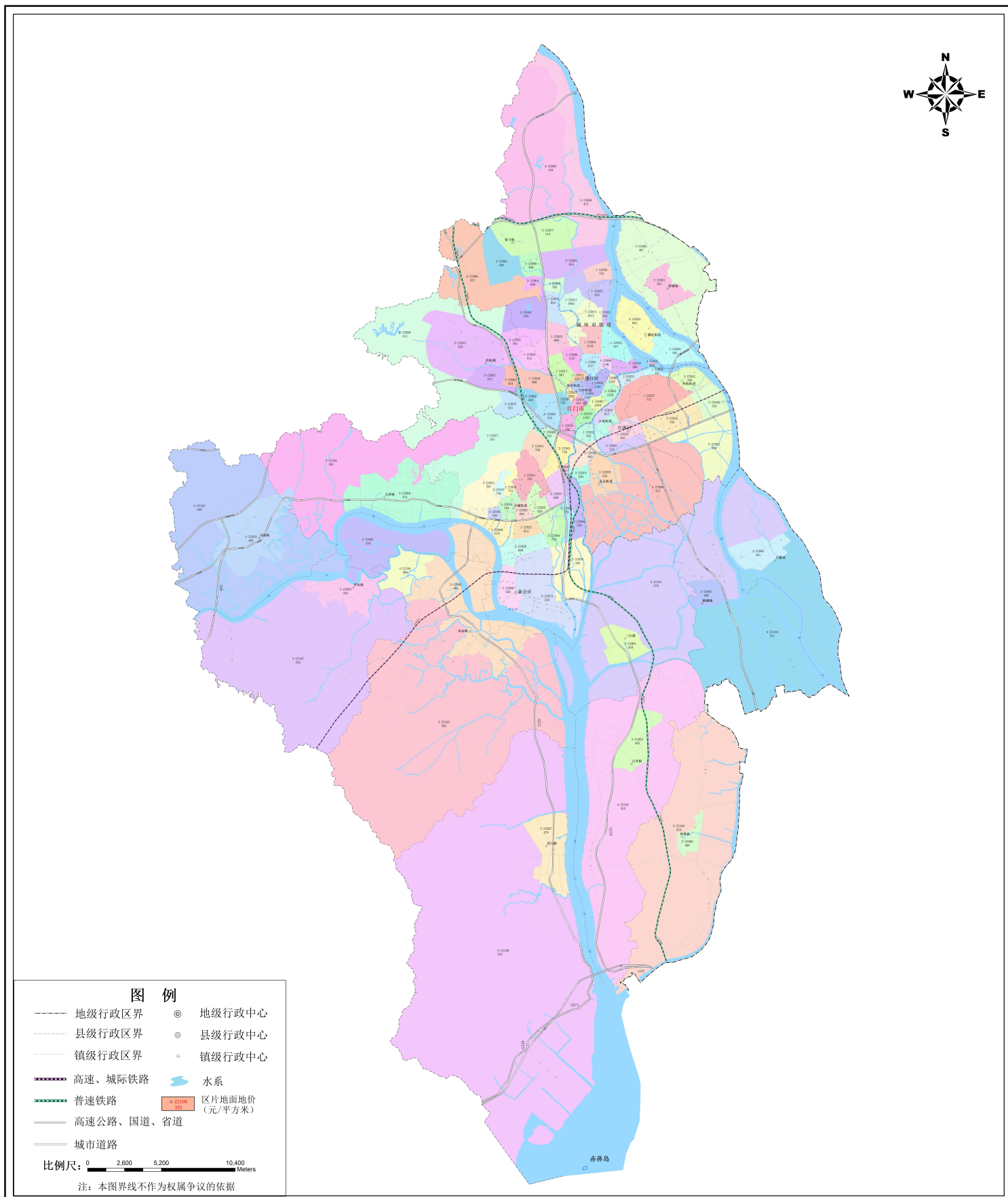
图例

- 地级行政区界 ⊙ 地级行政中心
- 县级行政区界 ⊙ 县级行政中心
- 镇级行政区界 ⊙ 镇级行政中心
- 高速、城际铁路 水系
- 普通铁路 区片地面地价 (元/平方米)
- 高速公路、国道、省道
- 城市道路

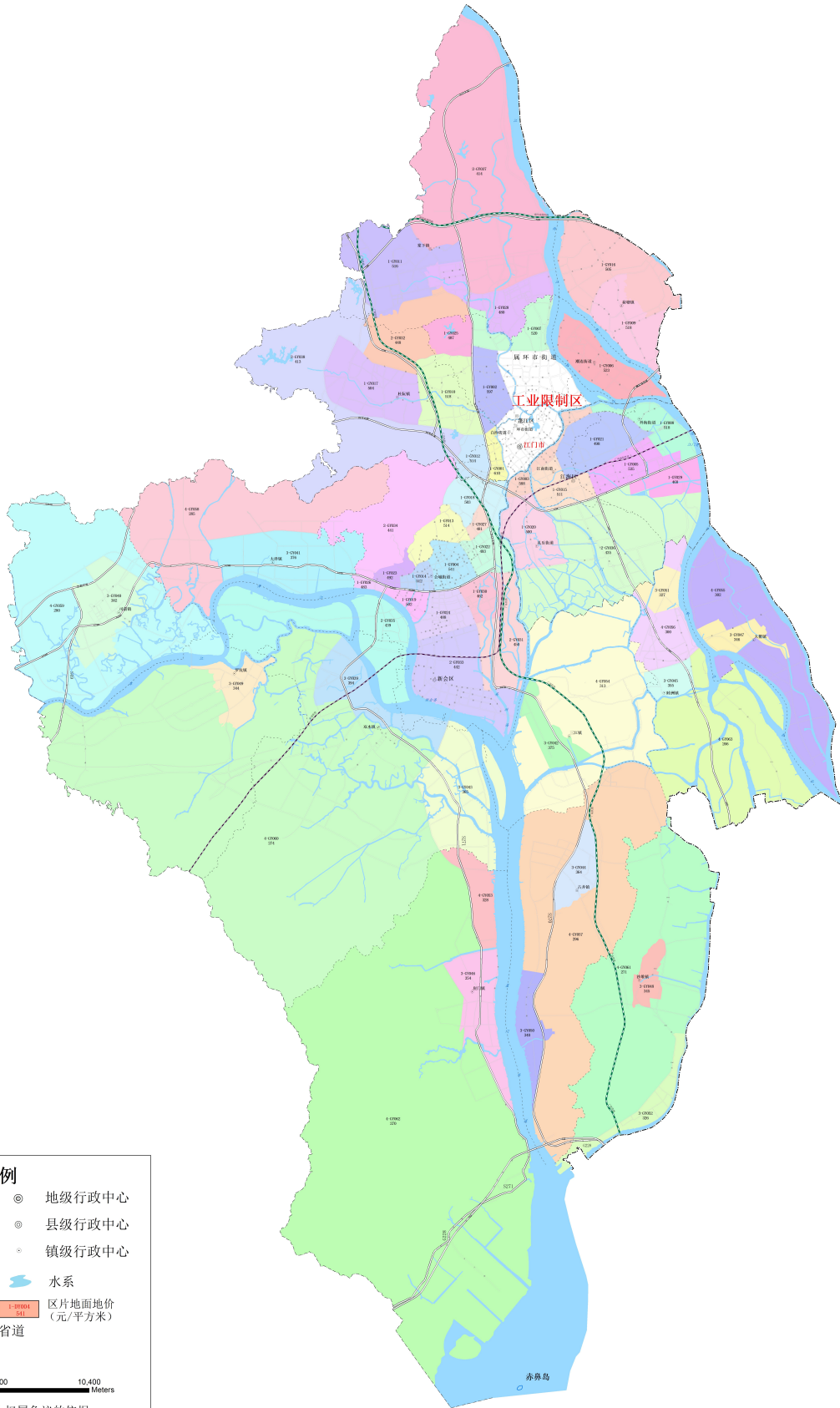
比例尺: 0 2,600 5,200 10,400 Meters

注: 本图界线不作为权属争议的依据

江门市市区集体住宅用地（宅基地）区片基准地价范围图



江门市市区集体工业用地区片基准地价范围图



图例

- 地级行政区界 ⊙ 地级行政中心
- 县级行政区界 ⊙ 县级行政中心
- 镇级行政区界 ⊙ 镇级行政中心
- 高速、城际铁路 水系
- 普通铁路 区片地面地价 (元/平方米)
- 高速公路、国道、省道
- 城市道路

比例尺: 0 2,600 5,200 10,400 Meters

注: 本图界线不作为权属争议的依据