

JMRCB
江门农商银行



暖心战“疫”

“贷”动您快速复工复产

主讲人：张杏群

2020年3月26日

CONTENT

- 01 暖企服务+战疫行动
- 02 “再贷款” 优惠政策
- 03 如何降低科技企业融资成本（案例分析）
- 04 合作共赢，助您启航

江门农商银行是经中国银保监会批准，由原新会农商银行与原江门融和农商银行合并组建成立，是广东省首家由城区农商行合并组建的银行机构。

经过67年的艰苦创业和改革发展，成长为一家资产规模超千亿元、服务网络完善、业务种类丰富、内控管理严密的地方金融机构，存贷款市场份额稳居江门同业首位。



资产超千亿

全球银行1000强

当地规模最大

01

暖企服务 | 战疫行动

坚守使命，共克时艰

江门农商银行出台“3+5”硬举措

切实严防严控，保障金融服务

“三个到位”

内强管控

“五项有力”

外优服务

STEP 03

普惠金融 “四大招” 助力防疫狙击战

1

主动上门惠企业，绿色审批加速度

2

风雨同舟共“战疫”，承诺“三不”渡难关

3

响应政府共帮扶，减费让利齐纾困

4

情系民生有温度，贴心服务农商情

02

“再贷款” 优惠政策

(一) 什么是“再贷款”？

(二) “再贷款” 对企业有什么帮助？



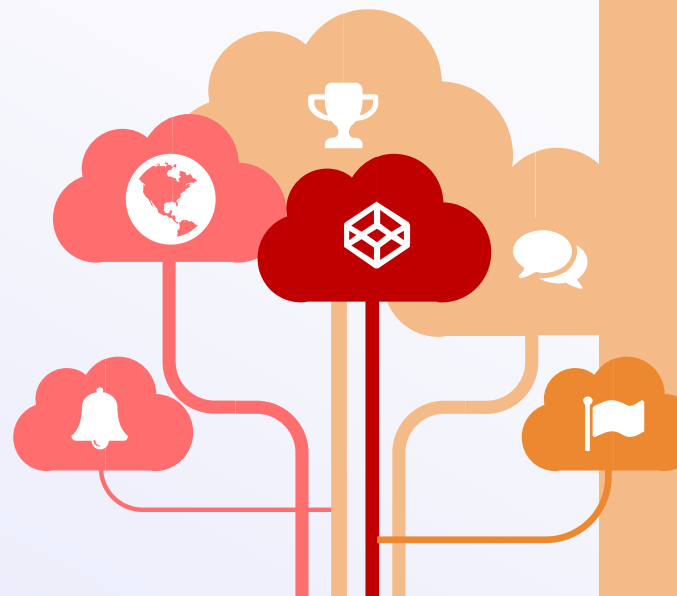
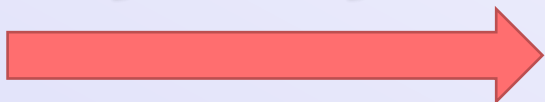
2.1

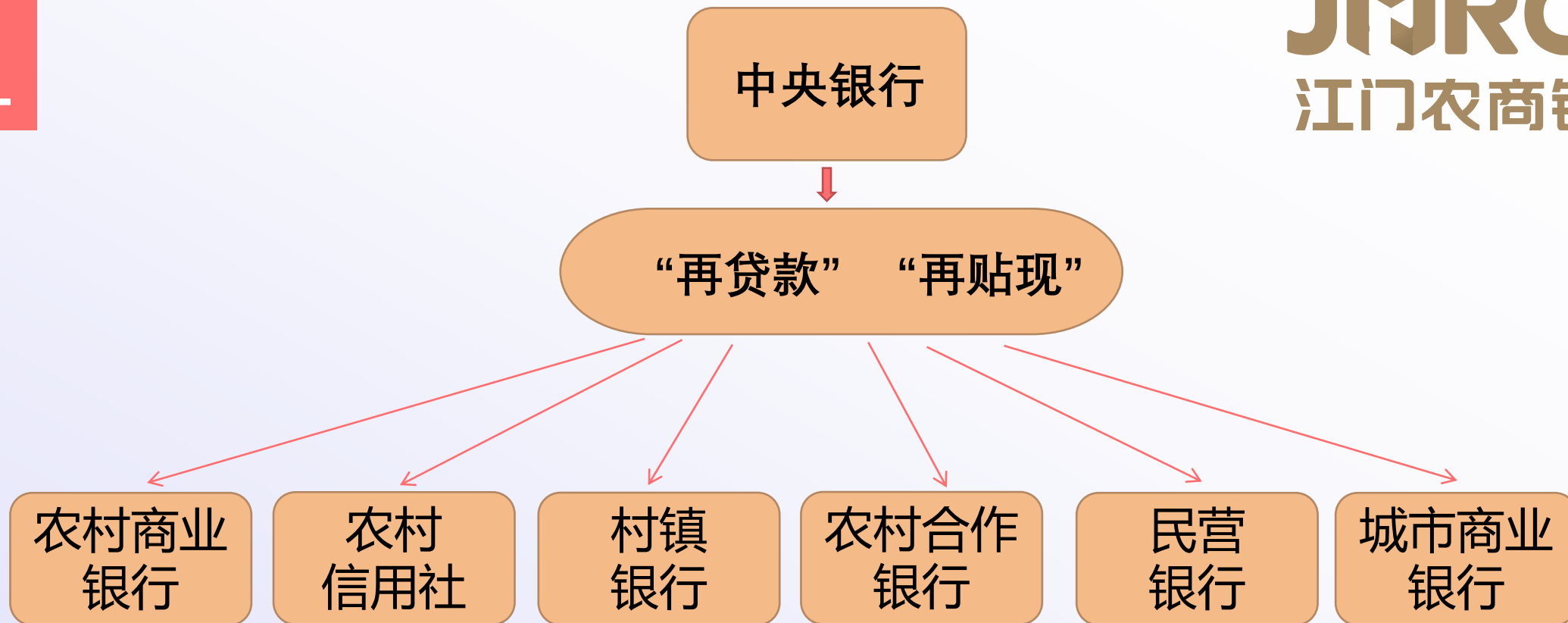
什么是“再贷款”？

中央银行为实现货币政策目标而对金融机构发放的贷款，是一种带有较强计划性的货币政策工具，作用是调整货币供应量和市场利率，具有行政性和被动性。

根据《中国人民银行关于加大再贷款、再贴现支持力度促进有序复工复产的通知》（银发〔2020〕53号），加大金融支持有序复工复产力度，人民银行决定增加再贷款、再贴现专用额度共计**5000亿元**。

扫一扫





支农
支小

利率
优惠

额度
有限

2.2

“再贷款” “再贴现” 对企业有什么帮助呢？

JMRCB
江门农商银行

降低融资成本

“贷”动您快速复工复产

贷款额度：高达1000万元

优惠利率：LPR+50BP

贷款期限：1年

人行江门市
中心支行

江门农商
银行

小微
企业

03

如何降低科技企业 融资成本？

JMRCB
江门农商银行

科技
“政银保”

创新创业
贷款

科技企业
贷款

研发贷

中小企业
“政银保”

“乐业五邑”
创业贷款

A科技公司申请300万元的流动资金贷款，期限一年

一般流动资金贷款：测算月利率约为5.8‰,每月利息1.74万元

“再贷款”专用额度：月利率约为3.8‰,每月利息1.14万元

“乐业五邑”创业贷款：享受贴息政策（LPR的50%），贴息约6万元

$$\begin{aligned} \text{节省利息} &: 1.74 \times 12 - (1.14 \times 12 - 6) \\ &= 20.88 - 7.68 \\ &= \mathbf{13.2 \text{万元}} \end{aligned}$$



实际月利率约
2.1‰

04

合作共赢 | 助您启航



序号	片区	咨询机构	联系地址	联系人	联系电话
1	总行部门	普惠金融部	江门市新会区中科创广场14栋2楼	何经理	6326902
2	蓬江城区	东华支行	江门市蓬江区东华一路30号	刘经理	3168117
3		环市支行	江门市蓬江区建设路57号首层	何经理	3327698
4		丰乐支行	江门市蓬江区天福路78号101室	黄经理	3679700
5		潮连支行	江门市蓬江区潮连青年路51号全部	陈经理	3729113
6		棠下支行	江门市蓬江区棠下镇棠下大道34号	梁经理	3598307
7	蓬江乡镇	荷塘支行	江门市蓬江区荷塘镇瑞丰路3号	何经理	3755255
8		杜阮支行	江门市蓬江区杜阮镇江杜中路137号西边	谭经理	3651363
9	新会城区	会城支行	江门市新会区会城圭阳北路1号	周经理	6611729
10		环城支行	江门市新会区会城新桥路19号104	刘经理	6677435
11	新会乡镇	三江支行	江门市新会区三江镇银湖一路	赵经理	6217188
12		司前支行	江门市新会区司前镇前进东路1-2号	林经理	6577075
13		罗坑支行	江门市新会区罗坑镇迎宾大道东25号(东面)	陈经理	6489718
14		双水支行	江门市新会区双水镇振兴路3号	梁经理	6417191
15		古井支行	江门市新会区古井镇人民路1号(西座)	李经理	6286383
16		沙堆支行	江门市新会区沙堆镇河滨路56号	高经理	6267611
17		睦洲支行	江门市新会区睦洲镇新兴街48号	钟经理	6223381
18		大鳌支行	江门市新会区大鳌镇中心一路19号	梁经理	6254350
19		崖门支行	江门市新会区崖门镇迎宾南路15号	陆经理	6433191
20		大泽支行	江门市新会区大泽镇河滨路5号	刘经理	6898445
21	江海区	江海中心支行	江门市江海區金瓯路233号1栋103室、202室	赵经理	3868022
22		外海支行	江门市江海區外海中华大道138号首层	陈经理	3785601
23		礼乐支行	江门市礼乐镇乐祥东路1号	张经理	3630173
24	恩平市	恩平支行	恩平市恩城美华东路101号星河湾畔花园1幢商铺1号-7号	梁经理	7127172





谢谢聆听

THANK YOU FOR YOUR ATTENTION