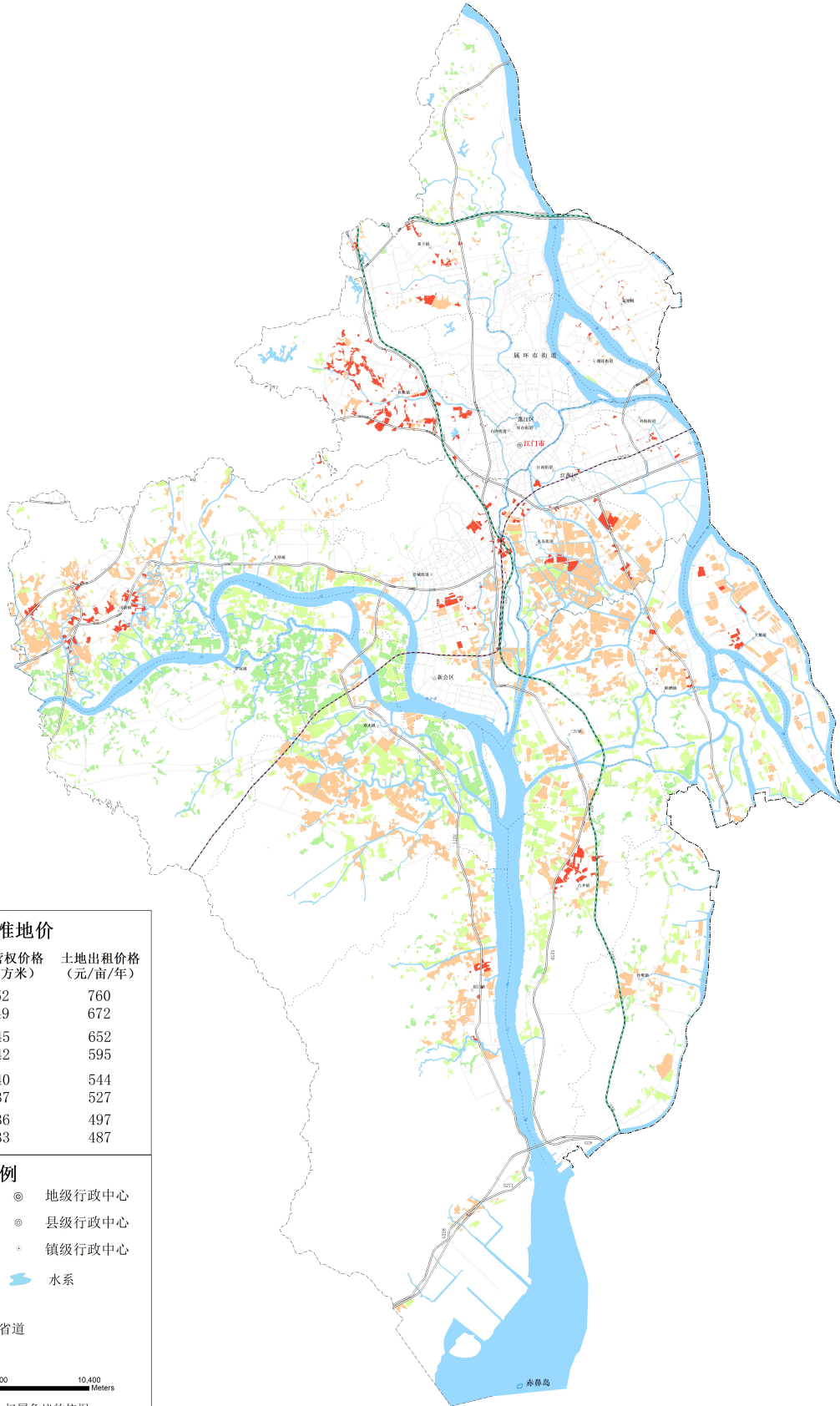


江门市市区集体农用地基准地价级别图（耕地）



集体耕地基准地价

		承包经营权价格 (元/平方米)	土地出租价格 (元/亩/年)
I 级地	水田	52	760
	旱地	49	672
II 级地	水田	45	652
	旱地	42	595
III 级地	水田	40	544
	旱地	37	527
IV 级地	水田	36	497
	旱地	33	487

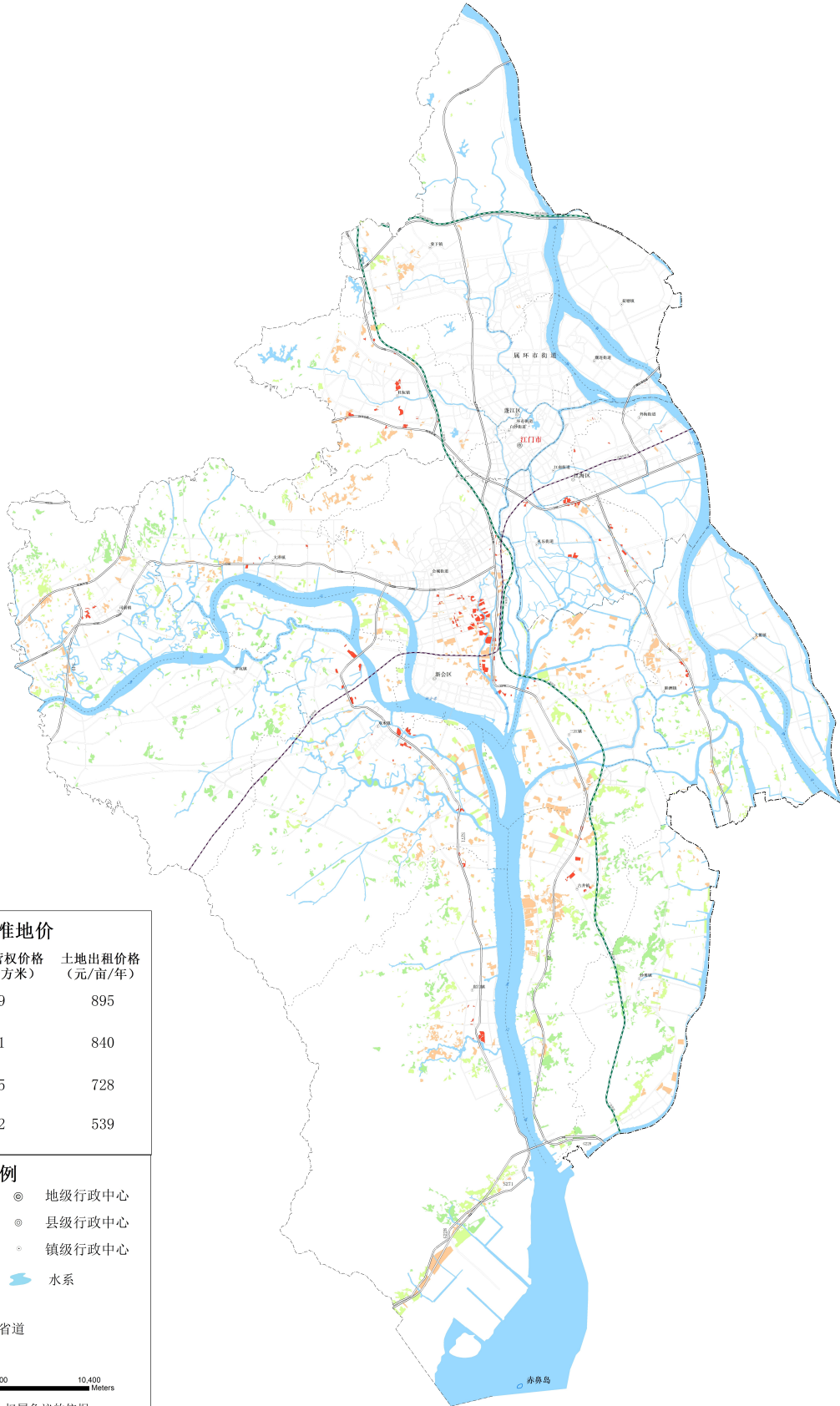
图例

- 地级行政区界 ⊙ 地级行政中心
- 县级行政区界 ⊙ 县级行政中心
- 镇级行政区界 ⊙ 镇级行政中心
- 高速、城际铁路 水系
- 普速铁路
- 高速公路、国道、省道
- 城市道路

比例尺: 0 2,600 5,200 10,400 Meters

注：本图界线不作为权属争议的依据

江门市市区集体农用地基准地价级别图（园地）



集体园地基准地价

	承包经营权价格 (元/平方米)	土地出租价格 (元/亩/年)
■ I 级地	49	895
■ II 级地	41	840
■ III 级地	35	728
■ IV 级地	32	539

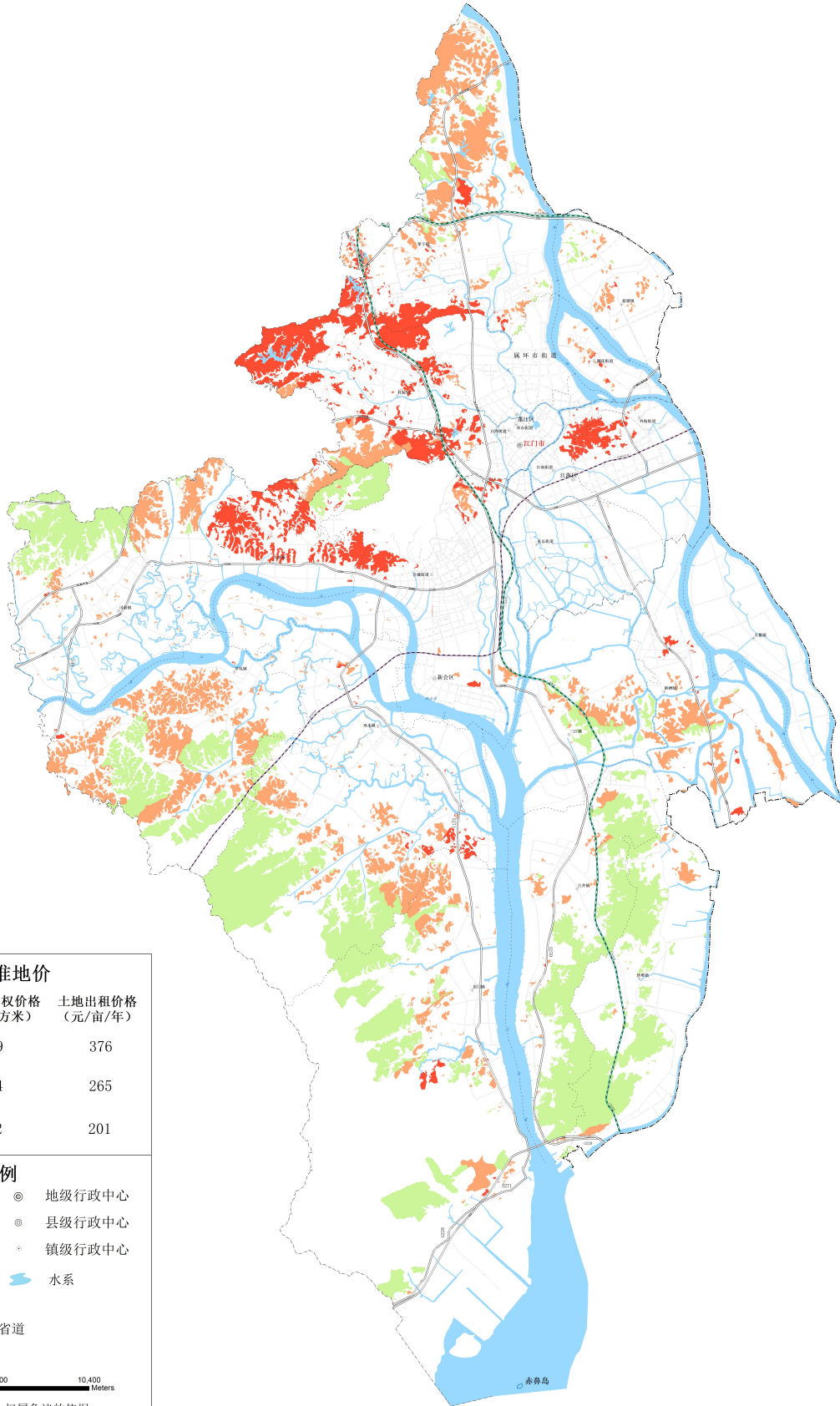
图例

- 地级行政区界 ⊙ 地级行政中心
- 县级行政区界 ⊙ 县级行政中心
- 镇级行政区界 ⊙ 镇级行政中心
- 高速、城际铁路 水系
- 普速铁路
- 高速公路、国道、省道
- 城市道路

比例尺: 0 2,600 5,200 10,400 Meters

注：本图界线不作为权属争议的依据

江门市市区集体农用地基准地价级别图（林地）



集体林地基准地价

	承包经营权价格 (元/平方米)	土地出租价格 (元/亩/年)
I 级地	29	376
II 级地	24	265
III 级地	22	201

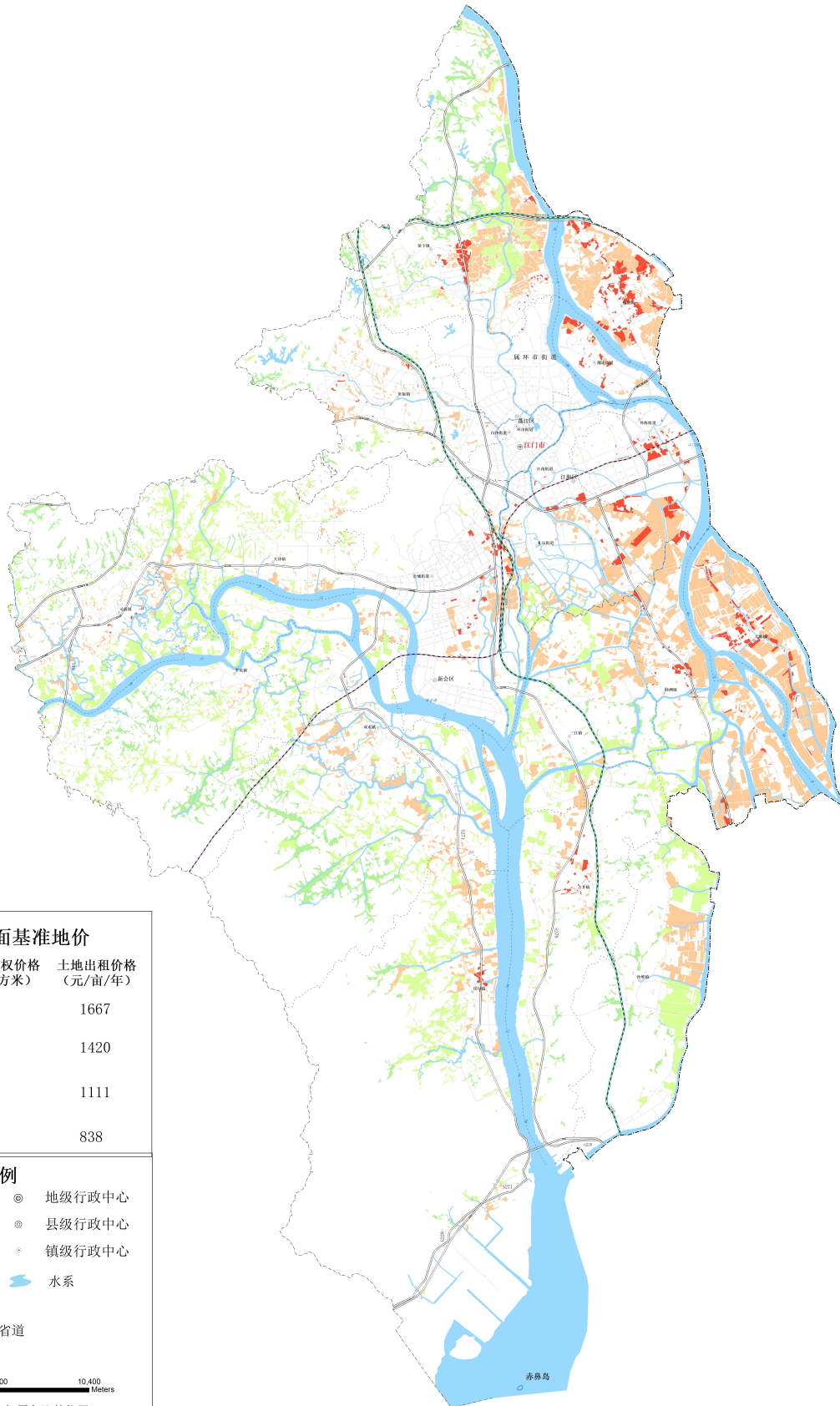
图例

- 地级行政区界 ⊙ 地级行政中心
- 县级行政区界 ⊙ 县级行政中心
- 镇级行政区界 ⊙ 镇级行政中心
- 高速、城际铁路 水系
- 普速铁路
- 高速公路、国道、省道
- 城市道路

比例尺: 0 2,600 5,200 10,400 Meters

注: 本图界线不作为权属争议的依据

江门市市区集体农用地基准地价级别图（坑塘水面）



集体坑塘水面基准地价

承包经营权价格 (元/平方米) 土地出租价格 (元/亩/年)

■ I级地	65	1667
■ II级地	56	1420
■ III级地	53	1111
■ IV级地	49	838

图例

- 地级行政区界 ⊙ 地级行政中心
- 县级行政区界 ⊙ 县级行政中心
- 镇级行政区界 ⊙ 镇级行政中心
- 高速、城际铁路 水系
- 普速铁路
- 高速公路、国道、省道
- 城市道路

比例尺: 0 2,600 5,200 10,400 Meters

注：本图界线不作为权属争议的依据